

FICHES TECHNIQUES SYSTÈMES DE PLANCHER



EDIL-Coffrant



EDIL-Coffrant

DESCRIPTION ET DOMAINES D'EMPLOI

Les entrevous **EDIL-Coffrant** sont des entrevous sans languette à fond plat ou fond décaissé en Polystyrène Expansé découpés à associer à des poutrelles béton précontraintes. Ils assurent le coffrage de la dalle de compression coulée en œuvre.



Les utilisations les plus communes pour les produits **EDIL-Coffrant** sont les planchers intermédiaires, les terrasses ou les vides sanitaires en solution duo (avec une isolation rapportée).

CARACTÉRISTIQUES TECHNIQUES ET PERFORMANCES

| | |
|-------------------------|---|
| Marques / Procédés | EDILTECO®, SEAC, RECTOR, KPI... |
| Performances thermiques | Up 0,81 à 0,67 (W/m ² .K) |
| Performances mécaniques | R1b |
| Entraxe | 600 et 630 mm |
| Épaisseur | Hauteur coffrante 120 à 250 mm |
| Longueur | 1250 mm |
| Classement au feu | NON IGNIFUGÉ en version standard. IGNIFUGÉ EUROCLASSE E et M1 sur demande. |

CERTIFICATIONS ET AGRÈMENTS

Les entrevous **EDIL-Coffrant** bénéficient des labels suivants :

| | |
|---|----------------------|
|  | EN 15037-4 |
| | Entrevous en PSE |
| | DoP N°EDILF11/2022-1 |
| | www.edilteco.com |

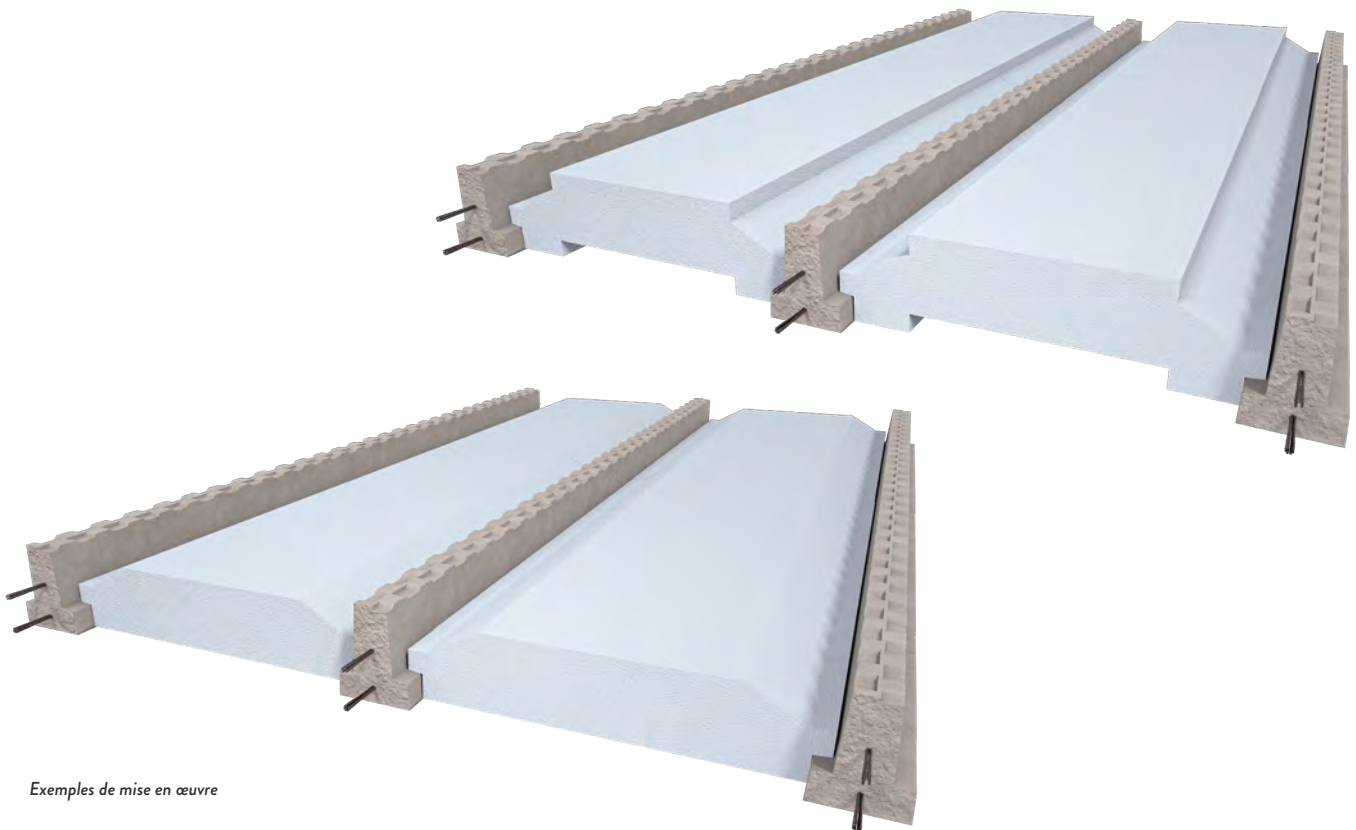
Réaction au feu M1 ou M4

▷ MISE EN ŒUVRE

La mise en œuvre du plancher s'effectue selon le plan de pose du fabricant de poutrelles.

Pose des poutrelles.

- 1 Mise en place des entrevous (1).
- 2 Si la poutrelle le nécessite, mise en place des étais (2).
- 3 Mise en place des aciers de chaînage, des chapeaux et du treillis de la dalle.
- 4 Coulage de la dalle de compression (3).



Exemples de mise en œuvre

(1) En complément de la certification mécanique des entrevous, nous préconisons la mise en place d'un dispositif adapté afin de limiter les sollicitations (chemin de planche).

(2) Les étais sont mis en place obligatoirement au contact des poutrelles.

(3) Nos entrevous sont étudiés pour supporter une dalle de compression de 5 cm d'épaisseur, au delà veuillez nous consulter.

▷ CONDITIONNEMENT

| Hauteur coffrante en mm | Nombre d'entrevous par colis | Longueur totale des entrevous d'un colis en ml | Nombre de colis par camion complet | Spécificité pour chantier | |
|-------------------------|------------------------------|--|------------------------------------|------------------------------|--|
| | | | | Nombre d'entrevous par colis | Longueur totale des entrevous d'un colis en ml |
| 120 fond plat | 20 | 25 | 50 à 52 | 10 | 12,5 |
| 150 décaissé | 20 | 25 | 50 à 52 | 10 | 12,5 |
| 150 fond plat | 16 | 20 | 50 à 52 | 8 | 10 |
| 200 décaissé | 16 | 20 | 50 à 52 | 8 | 10 |
| 200 fond plat | 12 | 15 | 50 à 52 | 6 | 7,5 |
| 250 décaissé | 12 | 15 | 50 à 52 | 12 | 15 |

ISOLATION À 360°



PSE



SOL



ITE



FEU



POUTRELLES



ENTREVOUS



Fabricant indépendant de polystyrène expansé, de systèmes complets d'ITE, de chapes, mortiers et bétons légers et de planchers (poutrelles et entrevous).

Siège et Usine

9 avenue de l'Europe
Saint Germain sur Moine 49230 SÈVREMOINE
Tél. 0 825 825 533 - Fax 0 825 850 050
edilteco.com | info@edilteco.fr

Usines

840 rue de la Verdette
CS 50015 Le Pontet 84275 VEDÈNE Cedex
Tél. 04 90 32 66 19 - Fax 04 90 32 80 13
info@edilteco.fr

Bureau d'études planchers

be@edilteco.fr

