



Coloris\*

VERT

\*Coloris indicatif, l'impression papier ne permet pas une reproduction fidèle du coloris exact du produit.

 Conditionnement en :  
aérosol 2 en 1 de 750 ml

 Température d'application :  
+5°C ➔ +35°C

 Tenue à la température :  
-40°C ➔ +90°C (permanent)  
-40°C ➔ +130°C (temporaire)

 Temps de séchage :  
au toucher : 10 min  
à trancher : 35 min  
à coeur : 3 h

 Rendement (selon FEICA TM 1003) :  
750 ml : 30 litres

 Date limite d'utilisation :  
12 mois

 Mise en peinture :  
OUI (sous réserve d'essais préalables)

MX010

# Mousse PU Adhésive Universelle

2 en 1



## Description

MX010 est une mousse polyuréthane mono composante, qui s'expande et durcit avec l'humidité de l'air et du support, pour réaliser très facilement un collage à la fois puissant et permanent, mais également isolant thermique et acoustique. La mousse possède une faible post-expansion, ce qui permet un réglage optimisé du collage sur le support (ne pousse pas). La mousse est durcie après 45 min, et la résistance finale du collage intervient après seulement 3h.

C'est une mousse expansive de haute qualité qui convient sur tous les supports rencontrés dans la construction : béton, maçonnerie, pierre, plâtre, plaque de plâtre, bois, béton de ciment et de fibres minérales, polystyrène, polyuréthane, polyester, PVC rigide... Cet aérosol est équipé d'un système innovant 2 en 1, permettant une utilisation manuelle ET pistolable : soit directement avec la buse, soit on visse l'aérosol sur un pistolet pour mousse expansive comme le NEC+ illbruck AZ250.

## Domaines d'application

MX010 s'utilise pour :

- le collage de panneaux isolants (PSE, PU) dans le cadre de système d'isolation par l'extérieur (ITE) ; un aérosol colle environ 10 à 15m<sup>2</sup> de panneaux isolants
  - le collage de panneaux isolants dans des caves bétonnées
  - le collage de béton cellulaire, pierres, carreaux de plâtre, briques, béton... (sauf murs porteurs)
  - diverses applications de collage, de calfeutrement et d'isolation thermique et acoustique
  - le rebouchage de tout type de cavités : saignées de gaines électriques dans le mur, brèches dans la maçonnerie, coffrages...
- La mousse durcie peut être peinte, ou bien recouverte d'un enduit de finition.

## Conditionnement

Code Art.	Coloris	Conditionnement	Code EAN unité	Unités/ carton	Unités/ palette
76200750VEZ	Vert	Aérosol 750 ml	3700242610438	12	624

## Avantages

Mise en œuvre facile & rapide

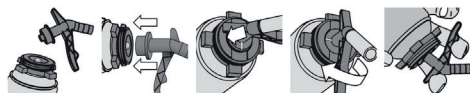
- ⊕ Collage puissant & permanent, tous supports
- ⊕ Ultra polyvalente, intérieur & extérieur
- ⊕ Remplace les mortiers-colles



tremco illbruck utilise des méthodes d'essai approuvées par FEICA, conçues pour fournir des résultats de tests transparents et reproductibles, afin de s'assurer que les clients aient une représentation précise des performances du produit. Les méthodes d'essai FEICA OCF sont disponibles à l'adresse suivante: <http://www.feica.com/our-industry/foam-technology-ocf>. FEICA est une association internationale représentant l'industrie européenne des mastics et colles, y compris les fabricants de mousse expansive mono-composante. Plus d'informations sur: [www.feica.eu](http://www.feica.eu)

## Mise en oeuvre

MX010 doit être utilisée sur des surfaces non friables, propres, dépolissées et dégraissées, à une température comprise entre -10°C et +35°C. Humidifier les surfaces d'adhérence pour obtenir une mousse à structure cellulaire homogène et un durcissement plus rapide. Secouer vigoureusement l'aérosol 20 à 30 fois avant utilisation. Pour une utilisation manuelle : Retirer la protection en haut de l'aérosol. Suivre les explications des pictogrammes ci-dessous :



Pour faire sortir la mousse, appuyer légèrement sur la valve ; la quantité de mousse extrudée peut être dosée en actionnant plus ou moins le levier sur la valve.

Pour une utilisation pistolette : Visser à fond l'aérosol sur le pistolet. Doser l'extrusion en appuyant légèrement sur la gâchette du pistolet et régler la quantité avec la vis de réglage.

Pour le collage de panneaux isolants : appliquer la mousse sur la surface intérieure du panneau isolant : extruder un cordon rectangulaire en laissant un espace d'environ 3 cm avec le bord, puis extruder un cordon en forme de "W" à l'intérieur. Ainsi, au moins 40% du panneau sera recouvert de colle. Puis attendre 5 à 10 minutes (sans dépasser 10min) afin que la colle développe un tack (effet ventouse) suffisant, et enfin appliquer le panneau sur le mur. Repositionner le panneau si nécessaire durant le temps ouvert de la colle (10 minutes après application). Après 45 minutes, couper les résidus de mousse durcie. Résistance finale obtenue après 3 h. Respecter strictement les instructions du fabricant de panneaux isolants.

Après utilisation, nettoyer rapidement avec le nettoyant NEC+ illbruck AZ290 l'extérieur du pistolet et son embout. La mousse durcie ne peut être enlevée que mécaniquement (cutter, ponçage au papier de verre...). Il est donc vivement conseillé de protéger les sols, avec un film plastique ou du papier, dans les zones de travail. La mousse ne résiste pas aux UV, il faut donc la protéger des rayons du soleil (enduit, plâtre, peinture...).

## Précautions

Danger. Contient : diisocyanate de diphenylméthane, isomères et homologues. Aérosol extrêmement inflammable. Récipient sous pression: peut éclater sous l'effet de la chaleur. Nocif par inhalation. Provoque une irritation cutanée. Provoque une sévère irritation des yeux. Peut provoquer des symptômes allergiques ou d'asthme ou des difficultés respiratoires par inhalation. Peut provoquer une allergie cutanée. Susceptible de provoquer le cancer. Peut irriter les voies respiratoires. Risque présumé d'effets graves pour les organes à la suite d'expositions répétées ou d'une exposition prolongée. En cas de consultation d'un médecin, garder à disposition le récipient ou l'étiquette. Tenir hors de portée des enfants. Tenir à l'écart de la chaleur/des étincelles/des flammes nues/des surfaces chaudes. - Ne pas fumer. Récipient sous pression: ne pas perforer, ni brûler, même après usage. En cas de symptômes respiratoires: appeler un CENTRE ANTIPOISON ou un médecin. EN CAS D'INHALATION: s'il y a difficulté à respirer, transporter la victime à l'extérieur et la maintenir au repos dans une position où elle peut confortablement respirer. Protéger du rayonnement solaire. Ne pas exposer à une température supérieure à 50°C/122 °F. Éliminer le contenu/récipient conformément à la réglementation locale/régionale/nationale/internationale. Les personnes déjà sensibilisées aux diisocyanates peuvent développer des réactions allergiques en utilisant ce produit. Il est conseillé aux personnes souffrant d'asthme, d'eczéma ou de réactions cutanées d'éviter le contact, y compris cutané, avec ce produit. Ce produit ne doit pas être utilisé dans les lieux insuffisamment ventilés, sauf avec un masque de protection équipé d'un filtre antigaz adapté (de type A1 répondant à la norme EN 14387).

# MX010

## Mousse PU Adhésive Universelle

2 en 1

Mise en  
œuvre facile  
& rapide

### Avantages

- ⊕ Collage puissant & permanent, tous supports
- ⊕ Ultra polyvalente, intérieur & extérieur
- ⊕ Remplace les mortiers-colles

## Données techniques

Caractéristiques	Normes	Valeurs
Classe de réaction au feu	DIN 4102-1	B3
Température limite d'application		<ul style="list-style-type: none"> <li>• Aérosol : +5°C à +30°C</li> <li>• Ambiante : +10°C à +35°C</li> </ul>
Densité	LAB 015	20-30
Temps de séchage	FEICA TM 1014	au toucher : 10 min
	FEICA TM 1005	à trancher : 45 min à cœur : 3 h
Rendement	FEICA TM 1003	38 litres
Conductibilité thermique	EN 12667	0,036 W/m.K
Résistance à la traction	ISO 527	89 kPa
Allongement à la rupture	ISO 527	17%
Contrainte de compression à 10%	FEICA TM 1011	43 kPa
Résistance au cisaillement	FEICA TM 1012	54 kPa
Résistance à la température		<ul style="list-style-type: none"> <li>• Permanent : -40°C à +90°C</li> <li>• Temporaire : -40°C à +130°C</li> </ul>
Conservation & stockage		18 mois dans son emballage d'origine fermé, dans un endroit frais et sec, entre +5°C et +25°C

MX010

# Mousse PU Adhésive Universelle

2 en 1

Mise en  
œuvre facile  
& rapide

## Avantages

- ⊕ Collage puissant & permanent, tous supports
- ⊕ Ultra polyvalente, intérieur & extérieur
- ⊕ Remplace les mortiers-colles

### Informations importantes :

Les informations contenues dans ce document sont des informations à caractère général qui n'ont pas valeur contractuelle. Les données techniques ne constituent aucune garantie en ce qui concerne les caractéristiques des produits. Compte-tenu la diversité des matériaux employés, des procédés d'application et des conditions d'utilisation, qui échappent à notre contrôle, des essais spécifiques sont recommandés avant toute commande.

Les informations et illustrations figurant sur ce document sont basées sur les caractéristiques techniques en cours et sur notre expérience au moment de l'établissement de ce document, arrêté à Juin 2015. Le fabricant se réserve le droit de modifier les caractéristiques techniques de ses produits à tout moment. Les conditions de garantie des produits sont régies exclusivement par nos conditions générales de vente. La responsabilité de la Société TREMCO ILLBRUCK ne saurait être engagée sur la base des informations générales fournies par cette fiche produit.