

I - Pose du regard



1/ Choisir le modèle en fonction de la hauteur de branchement et de la zone climatique 50-80 ou 70-100 ou 90-120 .

2/ La pose du regard doit s'effectuer sur un point dur (damage de sable, parpaing ...) **photo 1.**

3/ Vérifier que le sens de passage de l'eau correspond à la flèche située en bas du regard.

4/ Raccorder vos tuyaux au polyéthylène DN 25, 32 ou raccords automatiques puis **mettre impérativement en pression pour vérifier l'étanchéité avant le remblaiement.**

5/ Ouvrir le tampon à l'aide d'un tournevis, faire coulisser la tête jusqu'à la hauteur voulue et incliner en fonction de la pente du sol.

6/ Remblayer jusqu'au dessous de la tête et terminer par une couche de béton ou d'enrobé. La tête est équipée d'une plaque métallique détectable ainsi que d'une plaque de triangulation pour localiser la prise en charge (à percer par le poseur) **photo 2.**

II - Pose du compteur

1/ Ouvrir le tampon à l'aide d'un tournevis, tirer le bloc isolant en le faisant basculer vers l'arrière.

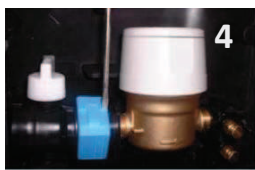
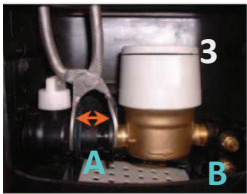
2/ Ouvrir le robinet afin d'effectuer une purge, puis refermer.

3/ Comprimer le piston manuellement ou à l'aide de l'outil pour démonter le by-pass **photo 3.**

4/ Positionner le compteur en vérifiant le sens de passage de l'eau et en engageant d'abord la tubulure d'entrée A, puis vérifier que la tubulure de sortie est engagée dans le clapet B.

5/ Relâcher le piston, l'étanchéité est faite automatiquement.

6/ Mettre impérativement en pression pour positionner la bague de plombage bloquant le piston. Vous pouvez limiter le débit à 30 l/h en introduisant le limiteur d'incorporation dans la tubulure aval du compteur.



III - Démontage du robinet et clapet

1/ Le démontage du robinet en charge et du clapet (système baïonnette) peut se faire manuellement.

2/ Fermer le robinet, briser le scellé **photo 4** puis utiliser la procédure chapitre ci-dessus pour le démontage du compteur.

3/ Retirer le piston ainsi que le ressort de compensation.

4/ Le démontage du robinet s'effectue en charge par rotation 1/4 de tour sens horloge du corps **photo 5**/ Un clapet obture automatiquement le branchement. Le pointeau situé sous le robinet peut être enlevé pour créer une coupure invisible **photo 6.**

6/ Pour la remise en place du robinet, prenez soin de bien positionner la baïonnette . Appuyer pour pousser le clapet vers le bas et atteindre l'étanchéité, puis effectuer 1/4 de tour sens anti-horloge afin de bloquer le robinet. Remettre le ressort et le piston.

7/ Le démontage du clapet s'effectue de la même façon sans outil.

Accessoires : clé de montage compteur, clé de démontage robinet, col de cygne pour contrôle de pression et débit, clapet de contrôle de pression