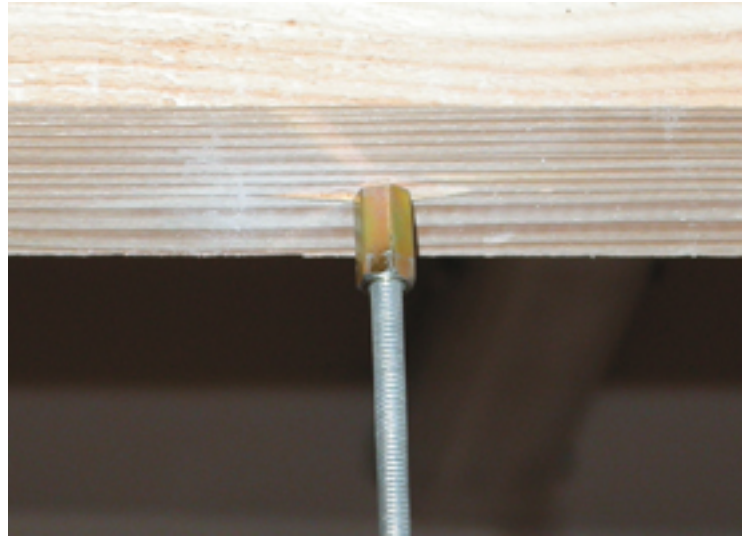




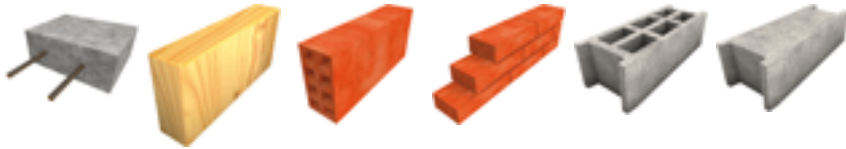
## Cheville RM6 (code 050059)

Cheville pour fixation de tiges filetées 6mm



Normes

Matériaux Supports



## Applications

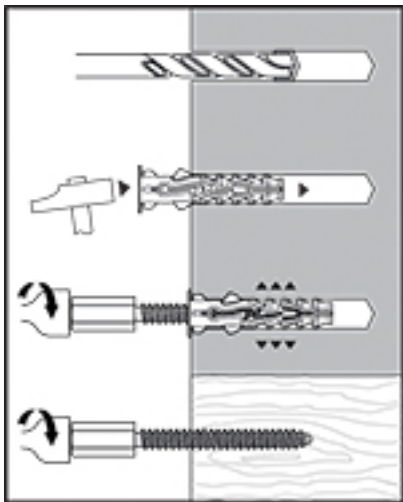
### Caractéristiques

Ø perçage (mm)	8
Ø fileté (mm)	M6
Longueur Cheville (mm)	68
Profondeur perçage (mm)	45

### Avantages produit

- Piton tout terrain pour la pose des tiges filetées M6.
- Adaptable avec des pointes DA aluminium pour reprise des menuiseries en machine.
- Utilisation avec cheville type NYL 8 dans le plein.

## Mode de pose



## Charge indicative

### CHARGES RECOMMANDÉES

Ø fileté (mm)	Ø perçage (mm)	Prof. perçage mini (mm)	Ep. mini du matériau support (mm)	Béton non fissuré en traction (kN)	Brique creuse en traction (kN)	Brique pleine en traction (kN)	Bois en traction (kN)
M6	8	45	70	0,8	0,35	0,8	0,5

1 kN ≈ 100 kg (98,1 kg)

## Chevilles

### RM6

050059 - PITON FEMELLE M6 RM6 6x70

***L'utilisation de nos produits doit se conformer strictement aux consignes d'emploi et de sécurité figurant sur les notices techniques et dans les manuels d'utilisation.***