

Aquaroc[®]

La plaque ciment très haute dureté pour les environnements à très forte hygrométrie

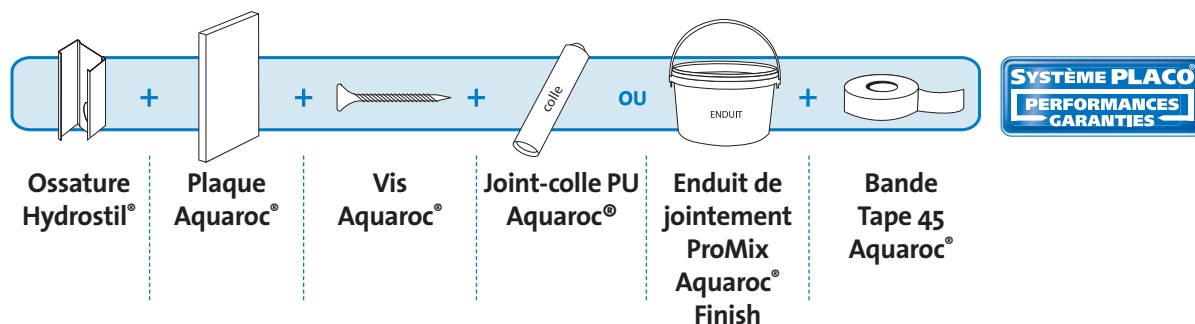
Aquaroc®

Description

Pour les locaux à très forte hygrométrie ou soumis à forte sollicitation mécanique (choc d'occupation), Placo® a développé la plaque **Aquaroc®** en ciment allégé.

La durabilité des ouvrages est garantie par ce matériau stable dimensionnellement et résistant.

La productivité chantier est conservée grâce à une mise en œuvre simple et rapide (sécable au cutter, jointolement par bande et enduit).



Domaine d'emploi

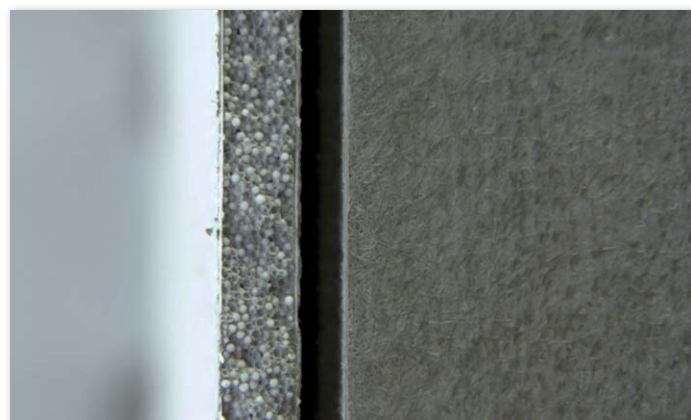
La plaque **Aquaroc®** est la solution Placo® très haute dureté adaptée pour les locaux à très forte hygrométrie. Particulièrement résistante aux chocs, elle est toute indiquée pour la réalisation de cloisons de distribution et de contre-cloisons dans les locaux classés EC⁽¹⁾.

Classement	Description
EC	Piscine privée couverte, centre aquatique, balnéothérapie, piscine (hormis les parois du bassin) y compris les locaux en communication directe avec le bassin
	Sanitaires accessibles au public si nettoyage au jet haute pression ou avec des produits agressifs
	Laverie collective, laverie industrielle ayant un caractère commercial et destinée à un usage intensif, blanchisserie centrale d'hôpital
	Cuisine industrielle

(1) Selon le classement visé dans le document "Classement des locaux en fonction de l'exposition à l'humidité des parois" e-cahier CSTB 3567 - mai 2006 - Hors saunas et hammams.

Caractéristiques techniques

Caractéristiques	Spécifications
Épaisseur (mm)	12,5
Largeur (mm)	1200
Longueurs au tarif (mm)	2500 et 3000
Poids	13,5 kg/m ²
Couleur	Béton brut
Réaction au feu	A2-s1,d0
Validations techniques	Avis technique
Déclaration de Performances	PL 530



+ Produit

> Insensible à l'eau et à l'humidité, matériau imputrescible et inaltérable

> Très haute dureté

> Technique de jointolement efficace, installation rapide et sécable au cutter

☒ Constitution des cloisons et contre-cloisons Aquaroc®

Type de local	Locaux EC
Composition des parements	
Parement simple peau côté local humide	1 plaque Aquaroc® 13
Parement double peau côté local humide	2 plaques Aquaroc® 13
Parement coté local sec EA ou EB	1 ou 2 Placoplatre® BA13
Prescription des autres composants	
Vis	Vis Aquaroc® HB 25 ou 41
Montants	Hydrostil® M48 ou M70 Z275
Rails	Stil® R48, R70
Traitement des joints	Enduit Promix Aquaroc® Finish et bande Aquaroc® Tape 45 ou Joint-colle polyuréthane Aquaroc®
Prescription relative au revêtement en carreaux céramiques	
Hauteur minimale à carreler	Définie dans les Documents et Pièces du Marché
Mode de pose du carrelage	Collage direct sur plaque Aquaroc®
Prescription relative au traitement en pied d'ouvrage	
Traitement	Sur toute la périphérie du local : bande d'étanchéité Placoplatre® associée à la sous couche Placotanche®

☒ Quantitatifs

Quantitatifs pour un 1 m² d'ouvrage (Cloison)

Produit	Unité	Simple parement				Double parement			
		Entraxe montants 40 cm		Entraxe montants 60 cm		Entraxe montants 40 cm		Entraxe montants 60 cm	
		Simples	Doubles	Simples	Doubles	Simples	Doubles	Simples	Doubles
Plaque Aquaroc®	m ²	2,1				4,2			
Rail Stil® R 48 ou R 70	m	0,9							
Montant Hydrostil® M 48 ou M 70	m	3	5,3	2,1	3,7	3	5,3	2,1	3,7
Vis Aquaroc® HB 25	unité	30	30	22	22	8	8	6	6
Vis Aquaroc® HB 41	unité	-	-	-	-	30	30	22	22
Vis TRPF 13	unité	2	10	2	6	2	10	2	6
Joint colle PU Aquaroc®	ml	60							
Enduit Promix Aquaroc® Finish	Jointoiement	0,60							
	Ratissage	2,10							
Bande Aquaroc® Tape 45	m	2,10							

Aquaroc®

Détails de mise en œuvre

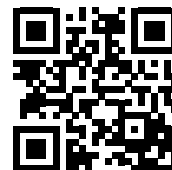
1 Manutention et mise en stock

Les plaques **Aquaroc®** doivent être maintenues sous housse jusqu'à la pose, manipulées sur chant verticalement.

Vidéo de pose

Découvrez la sur la chaîne

YouTube Placo TV



Il convient de se rapporter à l'Avis Technique en cours de validité pour les spécificités de mise en œuvre.



2 Montage des ossatures Hydrostil®

Il peut être assimilé à celui des cloisons et contre-cloisons traditionnelles en plaques de plâtre, décrite dans la norme NF DTU25.41.

Les montants et rails Hydrostil® ne doivent pas être sertis.

Pour atteindre 120J de résistance aux chocs d'occupation, les cloisons et contre-cloisons simple parement seront pourvus d'un renfort à 1 m du sol.



3 Pose des plaques Aquaroc®

Les plaques sont vissées tous les 30 cm uniquement dans les montants et non dans les rails.

4 Joint de fractionnement

Pour les ouvrages de grande longueur, un joint de fractionnement est à prévoir toutes les 6 plaques. Un jeu de 5 à 10 mm est ménagé entre les plaques. Le joint est réalisé à l'aide du profilé de dilatation Stil® ou d'un joint mastic élastomère de 1^{ère} catégorie.



5 Joint avec le gros œuvre ou jonctions en T

Un jeu de 5 mm est à ménager entre les plaques ou avec le gros œuvre.

Il est rempli par un joint mastic élastomère de 1^{ère} catégorie.

6 Jointoiment entre plaques



Jointoiment classique avec Enduit de jointement ProMix Aquaroc® Finish et bande à joint adhésive Aquaroc®.

Recommandé pour les grandes surfaces

Les plaques sont vissées en observant un espace entre plaques de 3 mm.

La bande adhésive est collée sur le joint entre les deux plaques puis l'enduit appliqué au couteau. La bande doit être entièrement recouverte par l'enduit.



Jointoiment à l'aide du joint Colle PU Aquaroc®

Recommandé pour les petites surfaces

Le cordon de colle est disposé à l'avancement sur le chant de la plaque. La plaque suivante est mise en butée contre la colle en serrant, de façon à assurer une bonne liaison. La plaque est ensuite vissée sur l'ossature. Après séchage de la colle (24 heures), l'excédent de colle est arasé à la spatule.



Aquaroc®

7 Traitement en pied d'ouvrage



Le traitement en pied d'ouvrage est assuré par la **bande d'étanchéité Placoplatre®** marouflée dans la sous-couche de protection à l'eau sous carrelage **Placotanche®** (2 x 0,4 kg/m²) sur une **hauteur de 10 cm** à la périphérie des locaux.

8 Finitions



• Carrelage

Pour les zones de ruissellement, la finition carrelage est obligatoire. Le collage s'effectue directement sur les plaques Aquaroc®. L'entraxe entre les montants est limité à 40 cm dans le cas de parement simple.

Les colles compatibles sont :

- CarroSOUPLE HP (C2ET) de la Société Cegecol
- Weber.col flex (C2-S1ET) de la Société SAINT-GOBAIN Weber
- Keraflex (C2S1) de la société MAPEI

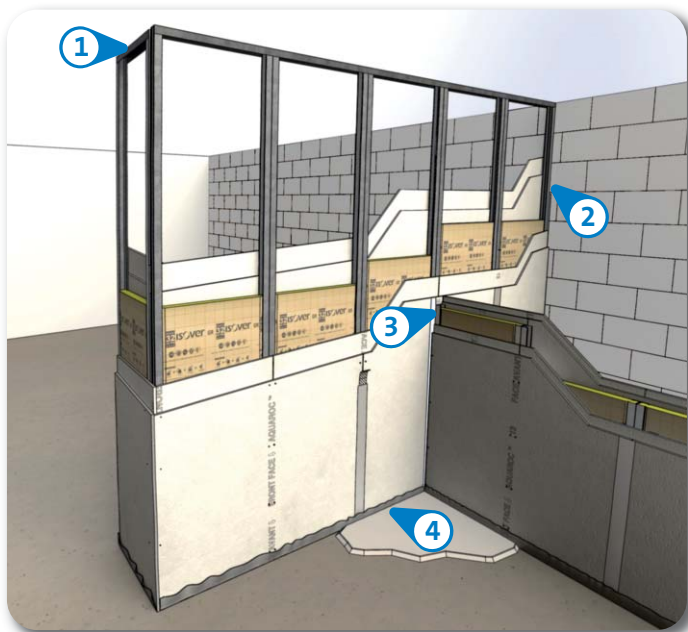
• Peinture

Si nécessaire, un ratisage de la plaque est effectué à l'aide de l'enduit ProMix Aquaroc® Finish.



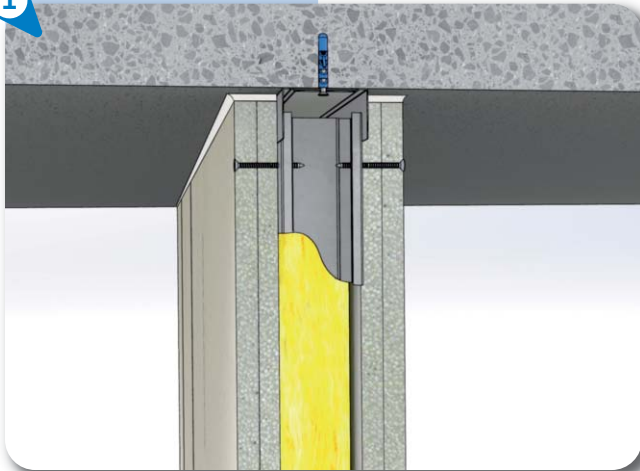
☞ Descriptifs Type

Ils sont téléchargeables sur le site www.placo.fr

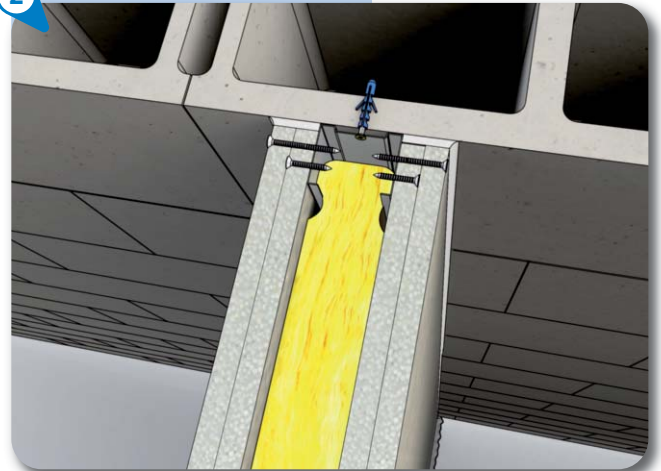


➤ Aquaroc® en cloison 98/48

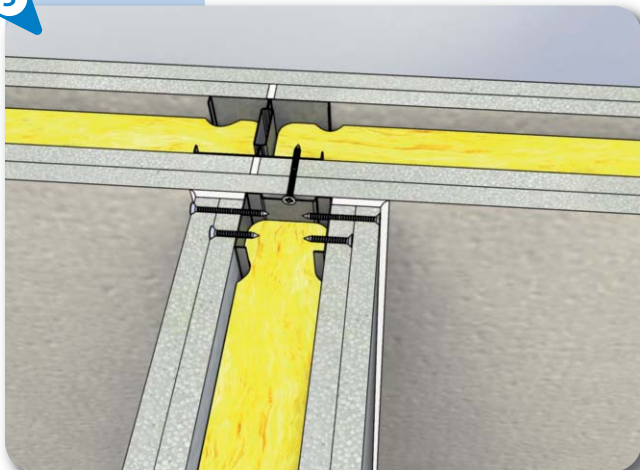
1 Jonction cloison/plafond



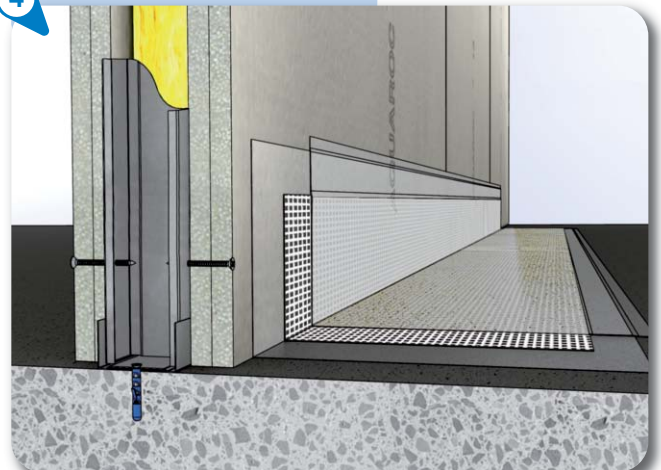
2 Jonctions cloison/gros œuvre



3 Jonction en T



4 Traitement en pied d'ouvrage





☞ Performances des cloisons distributives Aquaroc®

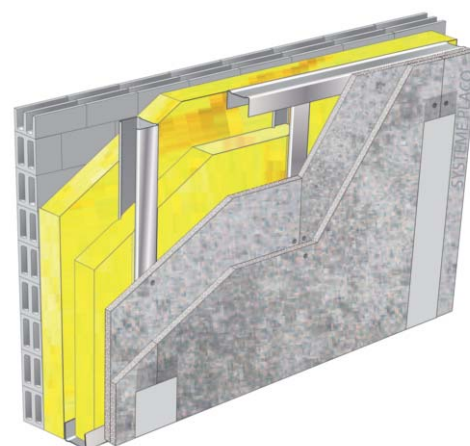
Type de cloison			72/48	95/70	98/48	120/70
Epaisseur cloison (mm)			72	95	98	120
Nombre de plaques par parement			1 x Aquaroc® 13		2 x Aquaroc® 13	
Ossature			Montant Hydrostil® M48 Z275	Montant Hydrostil® M70 Z275	Montant Hydrostil® M48 Z275	Montant Hydrostil® M70 Z275
Hauteurs limites (m)	Entraxe montants simples (m)	0,60	2,50	3,15	2,95	3,75
		0,40	2,75	3,50	3,25	4,15
	Entraxe montants doubles (m)	0,60	2,95	3,80	3,50	4,50
		0,40	3,30	4,20	3,90	4,95
Résistance au feu ⁽³⁾			EI 30 ⁽¹⁾	EI 60 ⁽⁷⁾	EI 90 ⁽²⁾	
Isolation acoustique	Sans isolant	R _A (dB)	35 ⁽⁶⁾	36 ⁽⁶⁾	43 ⁽⁶⁾	45 ⁽⁶⁾
	Avec isolant	R _A (dB)	39 ⁽⁴⁾	42 ⁽⁶⁾	49 ⁽⁶⁾	52 ⁽⁶⁾
Résistance aux chocs			120 J ⁽⁵⁾		120 J	
Epaisseur de laine minérale (mm)			45	70 (LV) / 60 (LR)	45	70

(1) PV n° RS 14-042. Hauteur maxi 4 m - (2) PV n° RS 13-073. Hauteur maxi 4 m - (3) Performances obtenues avec joints horizontaux en vis-à-vis protégés et boîtiers électriques protégés (4) RE14-26050228 - (5) Avec entretoise à 1 m du sol - (6) Simulations AcouS STIFF® - (7) PV n° RS 15-018 avec laine de roche (LR) - Hauteur limitée à 3 m.

☞ Performances des contre-cloisons sur montants Aquaroc®

Type de parement	1 x Aquaroc® 13		2 x Aquaroc® 13	
Ossature	Montant Hydrostil® M48 Z275			
Montants simple/double	simple	double	simple	double
Entraxe ossature (m)	0,60			
Hauteurs limites (m)	-	2,60	2,50	3,00
Entraxe ossature (m)	0,40			
Hauteurs limites (m)	-	2,85	2,75	3,30
Ossature	Montant Hydrostil® M70 Z275			
Montants simple/double	simple	double	simple	double
Entraxe ossature (m)	0,60			
Hauteurs limites (m)	2,75	3,30	3,20	3,80
Entraxe ossature (m)	0,40			
Hauteurs limites (m)	3,05	3,65	3,55	4,20
Résistance aux chocs	120J ⁽¹⁾		120J	

(1) Avec entretoise à 1 m du sol.



☑ Gamme à l'Offre 100 % Placo®

Produit	ATEC	Dimensions (mm)			Code article	Code EAN Unité Logistique	Conditionnement de vente	Poids		Délai indicatif
		Épaisseur	Largeur	Longueur				Produit	Palette	
Aquaroc® 13	ATEC	12,5	1200	2500	P66102500	3496250201866	Pile de 15 plaques	13,5 kg/m ²	0,7T	J+2
				3000	P66103000	3496250201880		13,5 kg/m ²	0,8T	

☑ Accessoires pour ouvrages en plaques Aquaroc®


Produit	Dimensions (mm)			Code article	Code EAN Unité Logistique	Conditionnement de vente	Poids	Délai indicatif
	Hauteur	Largeur	Longueur					
Montant Hydrostil® M48 Z275	46,5	36	2490	H84392490	3496250186354	Botte de 10 lgs - Paquet de 300 lgs - Palette de 900 lgs (2341 m/palette)	14,2 kg/bot	J+5
			2990	H84392990	3496250186378	Botte de 10 lgs - Paquet de 300 lgs - Palette de 900 lgs (2661 m/palette)	17,0 kg/bot	
Montant Hydrostil® M70 Z275	68,5	41	3990	H84703990	3496250255241	Botte de 10 lgs - Palette de 500 lgs (1995 m/palette)	29,0 kg/bot	
Vis Aquaroc® HB 25	-	25		H68250500	3496250208322	Boite de 500 vis	-	
Vis Aquaroc® HB 41	-	41		H68410500	3496250214101	Boite de 500 vis	-	
Bande Aquaroc® Tape 45	-	-	45000	H83490008	3496250289772	Carton de 8 bandes de 45 ml	-	
Promix Aquaroc® Finish	-	-	-	H81280000	7391578131740	1 seau	12 kg/seau	
Joint-colle PU Aquaroc®	-	-	-	H81270000	3496250208513	Boite de 12 cartouches de 310 ml	-	

☑ Référence chantier



La Monnaie de Paris



Découvrez la vidéo sur Placo TV 



Placo[®] au service des professionnels de la construction

La Formation

Nous vous proposons une offre de formations afin de vous aider à perfectionner vos compétences et répondre efficacement aux nouvelles exigences réglementaires.

Plus d'informations :

 **N°Azur 0 810 440 440**

PRIX D'UN APPEL LOCAL DEPUIS UN POSTE FIXE

Email : service-formation@saint-gobain.com

Internet : www.placo.fr

L'Assistance Technique

Notre équipe assure une permanence téléphonique pour vous accompagner et vous apporter des solutions aux problématiques techniques rencontrées.

Composez le :

 **N°Indigo 0 825 023 023**

0,15 € TTC / MN

Placoplatre

S.A. au capital de 10 000 000 €
R.C.S. Nanterre 729 800 706

34, avenue Franklin Roosevelt
92150 Suresnes

www.placo.fr

