

Trappe 633 x 495

Organisme certificateur



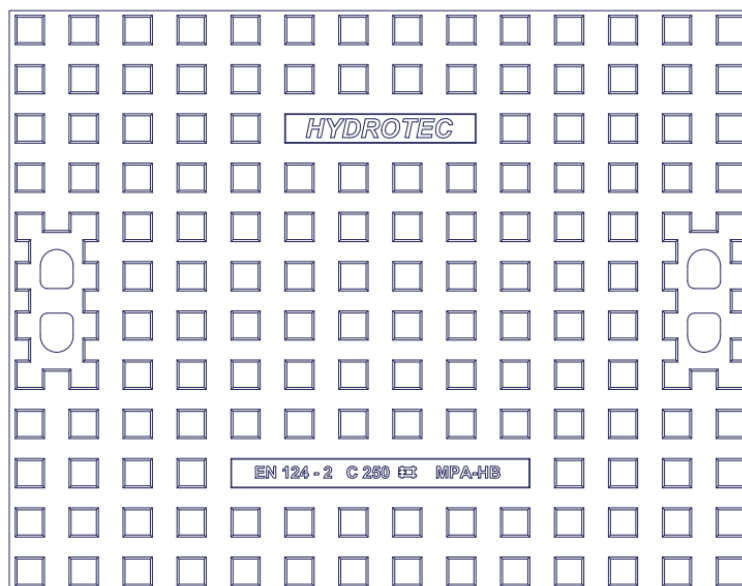
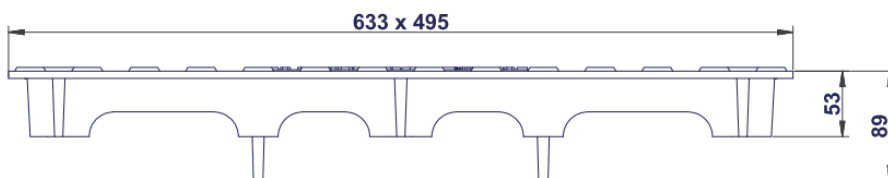
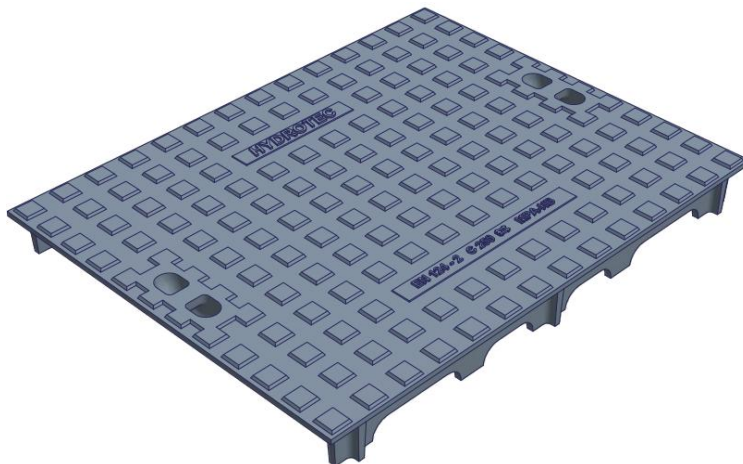
Assurance qualité

ISO 9001-2008

Norme
Standard
EN124



Classe
Class
C250



Trappe 633 x 495 mm

- trous de manutention sur les côtés
- classe de charge C250 selon EN 124-2
- disponible avec le marquage TELECOM : Art. 8936481

Sujet à modification de la mesure et du design sans préavis !

Référence

893648

SA650-01

Classe

C250

Matériau

EN-GJS

VE / Palette

env. 29 kg

Poids