

# Schlüter®-SHOWERPROFILE-S / -R

Profilés  
pour douches à l'italienne

# 14.1

Fiche produit

## Applications et fonctions

**Schlüter-SHOWERPROFILE-S** est un profilé latéral en deux parties pour l'habillage des côtés de douches à l'italienne réalisées avec un caniveau et une pente de 2 %. Le profilé en acier inoxydable V4A brossé ou avec une finition structurée est doté au dos d'un non-tissé pour l'ancrage dans le mortier-colle. Il est tout simplement inséré dans le profilé-support en PVC dur en forme de U, et assure la liaison latérale avec le mur ou le sol.

Le profilé-support en PVC est adapté pour des revêtements allant de 6 à 22 mm d'épaisseur et disponible en 6 hauteurs. Le profilé latéral est disponible en 120, 160 ou en 200 cm de long. La partie basse (H1) mesure 6 mm pour le profilé-support de 5 mm de haut et 10 mm pour le profilé-support de 10 ou 12,5 mm de haut. La pente de 2 % correspond à une augmentation de 2 mm tous les 10 cm.

La hauteur et la longueur souhaitées sont obtenues en effectuant une découpe correspondante sur l'extrémité fine et/ou large du profilé. En outre, la hauteur peut varier en insérant plus ou moins le profilé dans le support en U.

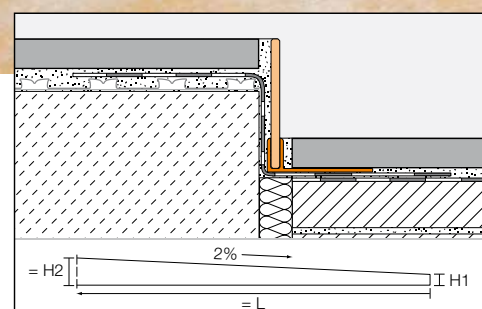
**Schlüter-SHOWERPROFILE-R** est un profilé de raccordement mural en deux parties en acier inoxydable V4A brossé ou avec finition structurée, pour la liaison avec le mur dégagé par la pente au-dessus d'un caniveau. Le dos du profilé est doté d'un non-tissé pour l'ancrage dans le mortier-colle. Grâce à sa conception en deux parties, Schlüter-SHOWERPROFILE-R est adapté pour des hauteurs de 23 à 45 mm (existe en deux versions). Le profilé est disponible en 100 et 140 cm de longueur et découpable à la longueur souhaitée.



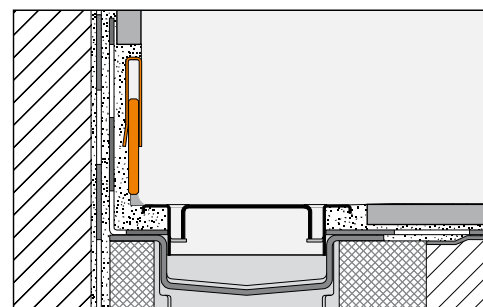
## Matériaux

Acier inoxydable V4A  
Alliage n° 1.4404 = AISI 316L  
EB = Inox V4A brossé  
TS = Inox V4A finition structurée

Le dos des profilés est doté d'un non-tissé assurant l'ancrage dans le mortier-colle. Le profilé-support de SHOWERPROFILE-S est fabriqué à partir de PVC dur recyclé. La surface visible de la variante en acier inoxydable brossé est recouverte d'un film protecteur.



Schlüter®-SHOWERPROFILE-S



Schlüter®-SHOWERPROFILE-R



### Propriétés des matériaux et domaines d'utilisation :

SHOWERPROFILE-S et -R sont disponibles dans de nombreuses finitions. Les contraintes chimiques et mécaniques doivent être déterminées au cas par cas. Les informations suivantes sont donc d'ordre purement général. SHOWERPROFILE-S et -R en acier inoxydable V4A (alliage n° 1.4404 = AISI 316L) conviennent particulièrement lorsque des sollicitations mécaniques élevées ou des sollicitations chimiques particulières sont prévisibles. Toutefois, l'acier inoxydable de qualité 1.4404 ne résiste pas à tous les produits chimiques. Il est attaqué par l'acide chlorhydrique et l'acide fluorhydrique, ainsi que par le chlore ou des solutions alcalines, que l'on peut retrouver dans certains produits de nettoyage ou dans les piscines. Il convient donc de définir au préalable les sollicitations prévisibles.

Les surfaces des versions TS (acier inoxydable V4A finition structurée) présentent un aspect naturel. L'acier inoxydable est prétraité et recouvert d'une laque polyuréthane en poudre appliquée par pulvérisation. Le revêtement est résistant aux UV et aux intempéries et sa couleur est stable. Les surfaces visibles doivent être protégées contre les risques d'abrasion ou de rayures.

### Mise en œuvre

#### Schlüter®-SHOWERPROFILE-S

1. Noyer l'ailette de fixation à perforations trapézoïdales du profilé-support découpé à la longueur souhaitée dans le lit de mortier-colle préalablement appliqué au sol et l'aligner.
2. Mesurer la longueur et la hauteur souhaitées du profilé latéral (fin à l'avant, large à l'arrière). Prendre en compte la profondeur d'insertion dans l'espace creux du profilé-support.
3. Découper le profilé latéral à la longueur souhaitée en tenant compte de la hauteur précédemment définie.

Nota : le fait de raccourcir la partie fine et/ou large du profilé plat permet d'obtenir la hauteur souhaitée. Pour le profilé en finition EB, retirer le film protecteur avant de procéder à tout autre traitement. Appliquer du mortier-colle sur la face munie du non-tissé. Insérer le profilé latéral dans le profilé-support en U et l'aligner sur le sol ou le mur adjacent.

#### Schlüter®-SHOWERPROFILE-R

1. Déterminer la longueur et la hauteur de la partie dégagée du mur à recouvrir et découper le profilé à la longueur souhaitée. Pour le profilé en finition EB, retirer le film protecteur avant de procéder à tout autre traitement.
2. Réunir les deux parties de SHOWERPROFILE-R jusqu'à obtention de la hauteur souhaitée.
3. Appliquer du mortier-colle sur la face munie du non-tissé. Poser le profilé au mur et l'aligner sur le carrelage.

### Nota

SHOWERPROFILE-S/-R ne nécessite aucun entretien particulier. Les salissures doivent être éliminées lors du nettoyage du revêtement à l'aide de produits adéquats. Un traitement avec un polish pour chromes ou autre produit analogue confère une surface brillante aux profilés. Les surfaces en acier inoxydable exposées à l'action de l'air ou à des produits agressifs doivent être régulièrement entretenues à l'aide d'un produit de nettoyage doux.

Ce nettoyage régulier permet non seulement de préserver l'aspect brillant de l'inox, mais aussi d'éviter les risques de corrosion. Les produits de nettoyage utilisés ne doivent en aucun cas contenir d'acide chlorhydrique ou fluorhydrique. Le contact avec d'autres métaux comme p. ex. l'acier normal est à éviter, car ceux-ci peuvent provoquer la formation de corrosion. Il en est de même pour les outils tels que les spatules ou la paille de fer utilisés par ex. pour éliminer les résidus de mortier-colle ou de mortier-joint. Ne pas utiliser de produit de nettoyage abrasif sur les surfaces sensibles. Nous recommandons d'utiliser, si nécessaire, la pâte de nettoyage pour l'acier inoxydable Schlüter-CLEAN-CP ou équivalent.



**Vue d'ensemble :**

**Schlüter®-SHOWERPROFILE-SA/-SB**

EB = Acier inoxydable V4A brossé

TS = Acier inoxydable V4A finition structurée

Unité de livraison : 1,2 m, 1,6 m et 2,0 m

Profilé latéral avec pente H1= mm	SA	SB
	6	10
EB	•	•
TSI	•	•
TSG	•	•
TSSG	•	•
TSDA	•	•
MGS	•	•
MBW	•	•
TSBG	•	•
TSC	•	•
TSOB	•	•

Profilé-support H = mm	SA	SB
5	•	
10		•
12,5		•

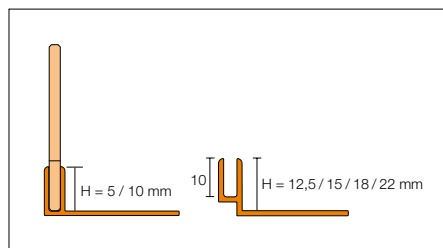
**Nota :**

Profilé avec pente 120 cm H2 = SA : 30 mm / SB : 34 mm

Profilé avec pente 160 cm H2 = SA : 38 mm / SB : 42 mm

Profilé avec pente 200 cm H2 = SA : 46 mm / SB : 50 mm

Les profilés-supports de la gamme Schlüter®-DILEX-RF en 15, 18 et 22 mm de hauteur sont disponibles sur demande.



Schlüter®-SHOWERPROFILE-S

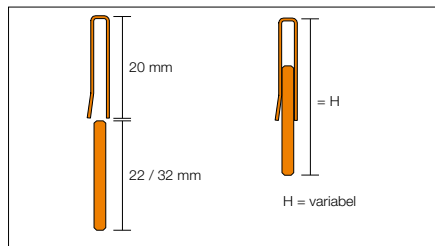
**Schlüter®-SHOWERPROFILE-R**

EB = Acier inoxydable V4A brossé

TS = Acier inoxydable V4A finition structurée

Unité de livraison : 1 m et 1,4 m

H = mm	23 – 35	33 – 45
EB	•	•
TSI	•	•
TSG	•	•
TSSG	•	•
TSDA	•	•
MGS	•	•
MBW	•	•
TSBG	•	•
TSC	•	•
TSOB	•	•



Schlüter®-SHOWERPROFILE-R

**Coloris :**

TSI = Finition structurée ivoire

TSG = Finition structurée gris

TSSG = Finition structurée gris pierre

TSDA = Finition structurée gris foncé

MGS = Noir graphite mat

MBW = Blanc mat

TSBG = Finition structurée gris beige

TSC = Finition structurée sable

TSOB = Finition structurée bronze

