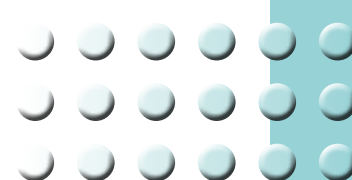


# OD PROMAX CR8 à joint



TUBE PVC EVACUATION

Tube PVC (Polychlorure de Vinyle)  
à parois structurées (3 couches).

**NOUVEAU**



## Caractéristiques

- Couleur : vert
- Tube évacuation avec joint
- Assemblage par bague d'étanchéité élastomère Dinlock FORSHEDA conforme à la norme NF EN 681-1
- **Résistance mécanique  $\geq$  SN 8 selon MOL 17 (ISO 9969)**
- Tenue aux chocs : PRR  $\leq$  10 % selon MOL 18 (NF en 744)
- Chanfrein pour faciliter l'emboîtement
- Longueur minimum de l'emboîture : 65 mm
- Contient du recyclé d'origine menuiserie PVC



## Domaine d'application en milieu privatif

- Evacuation des eaux usées ou pluviales à l'extérieur des bâtiments
- Usage enterré ou une résistance accrue à l'écrasement est demandée
- Evacuation vers fosse toutes eaux ou réseau public d'assainissement
- **Se référer aux DTU 60-32 / DTU 60-33 et fascicule 70**

## NOUVEAU

L'usage de l'**OD PROMAX CR8** à joint en 3 ml, par sa longueur et sa rigidité améliore les conditions de manipulation et de pose.

Sa rigidité évite une flèche et sa pose, avec le respect des pentes, en est améliorée.

L'assemblage par joint, avec les précautions d'usage (propreté et lubrification) facilite le montage.

NB : Les conditions de remblaiement pour OD.PRO Tube et OD.PRO Max sont définies dans le DTU 60.33.

Dans le cas particulier de pose sous une voie d'accès, un dispositif de reprise des charges doit être réalisé (par exemple : pose sous dalle).



## Gamme de diamètres :

Diamètre extérieur (mm)	Epaisseur nominale (mm)	Longueur (mm)	Nombre de tubes par palette	Nombre de mètres par palette	Code article
100	$\geq 3$	3,00	105	315	ODPROMAX



Route de La Guerche-de-Bretagne ■ B.P. 15 ■ **35680 BAIS**  
Tél. **02 99 76 53 53** ■ Fax 02 99 76 52 11 ■ **www.odplast.fr**

La responsabilité de la société ODPLAST ne pourrait être engagée en cas d'utilisation différente du produit et en cas du non-respect des conditions de pose.