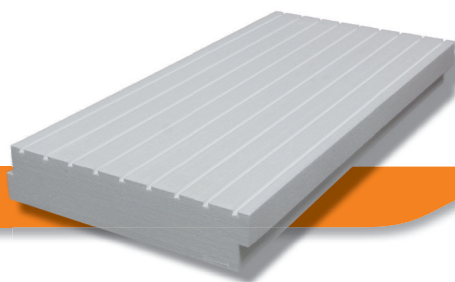


PRB PSE R TH38

PSE RAINURÉ 2 FEUILLURES



Les **+** de PRB PSE R TH38

- +** Isolation Thermique par l'Extérieur
- +** Façades



MESURE DE SÉCURITÉ, TRANSPORT, TRAITEMENT DES DÉCHETS : se reporter à la FDS.
STOCKAGE : se reporter à la FDS.



COULEUR : Blanc

DOMAINE D'EMPLOI

USAGE

• Murs extérieurs
Panneaux de polystyrène expansé (PSE), découpés et rainurés dans des blocs de PSE blanc, avec 2 feuillures (découpes sur 4 bords permettant le recouvrement) spécialement conçus pour l'isolation thermique par l'extérieur (I.T.E.) des façades, dans le cadre des systèmes I.T.E. PRB suivants :

- PRB THERMOLOOK GF/GM NEUF et ANCIEN (ETA 07/165, DTA 7/17-1683, Classement Feu RA08-0287)
- PRB THERMOLOOK GF/GM MOB (AT 7/17-1503).

UTILISATION

POUR ITE (ISOLATION THERMIQUE EXTÉRIEURE) :

- Collés au support et fixés mécaniquement dans les points singuliers dans le cas d'utilisation du treillis métallique sur supports neufs.

- Exclusivement collés sur supports neufs avec trame de verre AVE.
- Collés et chevillés sur supports en service (rénovation).
- Collés au support et vissés sur les points singuliers sur maisons ossature bois.

CONCERNANT LA MISE EN ŒUVRE, SE REPORTER :

- Au CPT 3035, ainsi qu'aux textes et normes en vigueur et notamment :
- À la réglementation neige et vent.
- Aux indications de l'IT 249.

- Aux dispositions indiquées dans (l'ATE et DTA PRB THERMOLOOK GF/GM et AT PRB THERMOLOOK GF/GM MOB en vigueur) ainsi qu'à leur cahier des charges respectifs.
- Aux ATE des chevilles utilisables pour une fixation à « fleur » ou à « cœur » compatibles avec le(s) support(s).

CARACTÉRISTIQUES TECHNIQUES

- Isolant découpé dans le PRB FAÇADE TH38
- Panneaux isolants de 1200 x 600 en épaisseur de 40 mm.
- Certificat ACERMI du PRB FAÇADE TH38 : 16/201/1123.
- Conductivité thermique : 0,038 W/(m.K)
- Réaction au feu : Euroclasse E.
- **Matières Premières :**
Ce Produit est fabriqué avec des matières premières certifiées.
Comme requis par l'IT 249, le LNE vérifie que le producteur de cette matière :
– dispose d'un rapport de classement Euroclasse D en épaisseur de 60 mm,
– a mis en place le suivi de l'ignifugation conformément au référentiel du LNE.

Résistance Thermique du PRB FAÇADE TH38

| | |
|----------------|------|
| Épaisseur (mm) | 40 |
| R (m².K/W) | 1,05 |

- Autres caractéristiques du PRB FAÇADE TH38 certifiés :

| | |
|--|---------|
| Tolérance d'épaisseur | T2 |
| Résistance à la traction perpendiculairement aux faces | TR120 |
| Transmission à la vapeur d'eau | MU30-70 |

- Profil d'usage ISOLE du PRB FAÇADE TH38 :

| Niveaux d'aptitude à l'emploi | Compression | Stabilité dimensionnelle | Comportement à l'eau | Cohésion | Perméance à la vapeur d'eau |
|-------------------------------|-------------|--------------------------|----------------------|----------|-----------------------------|
| Épaisseurs (mm) | I | S | O | L | E |
| 40 | 3 | 4 | 3 | L3(120) | 2 |