



COLLIER DE PRISE EN CHARGE LARGES TOLERANCES

Fiche produit

Réf : PBLP
GBLP

DESCRIPTION

- Collier de prise en charge à larges tolérances multimatériaux.
- Utilisation sur tous types de canalisations rigides tels que Fonte ductile, Fonte grise, Acier, PVC et Amiante ciment.
- Utilisation pour conduites semi-rigides tels que PEHD et PVC biorienté.
- Avec joint incorporé.
- Avec vis de blocage.
- Taraudage au pas métrique
- ⇒ Petit bossage
- ⇒ Gros bossage



APPLICATION

- Branchement et réseaux de distribution d'eau potable destinée à la consommation humaine.
- Irrigation.

SPÉCIFICATIONS MATIÈRES

DESCRIPTION	MATIÈRES	NORME
Demi-bride à bossage	Fonte Ductile GGG-40	EN 1563
Demi-bride inférieure	Fonte Ductile GGG-40	EN 1563
Revêtement	Epoxy Resicoat R T 9000 R4 Blue	DIN 30677
Joint d'étanchéité	Incorporé en EPDM Shore 70	EN 681-1
Boulonnerie et vis de blocage	Acier 8.8 revêtement GEOMET	ISO 9017

CONFORMITÉ AUX NORMES ET AGRÉMENTS

- Certification EN ISO 9001: 2000
- A.C.S n° 20 ACC LY 401

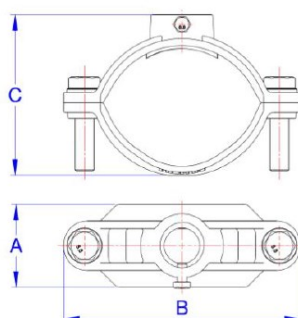
SPÉCIFICATIONS TECHNIQUES

- Pression maximale de service : 16 Bar
- Pression maximale d'épreuve : 24 Bar
- Vis de blocage M8 dans la demi-bride à bossage
- Taraudage au pas métrique selon ISO DIN 13.2
 - Petit bossage M40 pas de 3
 - Gros bossage M55 pas de 3

Les informations contenues dans cette fiche produit sont données à titre indicatif et sous réserve de modifications éventuelles sans préavis.

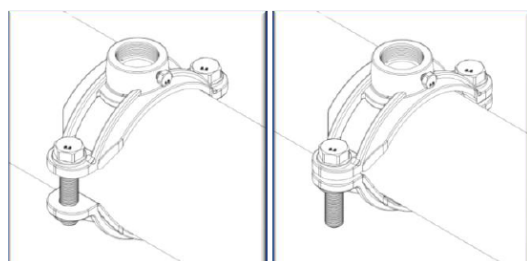


CARACTÉRISTIQUES DIMENSIONNELLES



RÉFÉRENCE ADG	TOLÉRANCE (MM)	BOSSAGE	BOULONS Ø x L (MM)	A (MM)	B (MM)	C (MM)	POIDS (Kg)
PBLP-40	48-52	M40x300 (PB)	M12 x 40	70	120	135	0.9
PBLP-50	59-71	M40x300 (PB)	M12 x 50	70	135	135	1.0
PBLP-60	69-88	M40x300 (PB)	M16 x 60	70	157	185	1.2
PBLP-80	88-114	M40x300 (PB)	M16 x 70	70	178	155	1.4
GBLP-80	88-114	M55x300 (GB)	M16 x 70	70	178	195	1.5
PBLP-100	107-135	M40x300 (PB)	M16 x 70	70	200	175	1.5
GBLP-100	107-135	M55x300 (GB)	M16 x 70	70	200	215	1.6
PBLP-125	124-154	M40x300 (PB)	M16 x 70	70	225	155	2.0
GBLP-125	124-154	M55x300 (GB)	M16 x 70	70	225	155	2.1
PBLP-150	158-184	M40x300 (PB)	M16 x 70	75	260	225	2.3
GBLP-150	158-184	M55x300 (GB)	M16 x 70	75	260	190	2.4
PBLP-200	217-236	M40x300 (PB)	M16 x 60	75	320	250	3.0
GBLP-200	217-236	M55x300 (GB)	M16 x 60	75	320	190	3.1
PBLP-250	272-300	M40x300 (PB)	M16 x 70	85	385	305	4.3
GBLP-250	272-300	M55x300 (GB)	M16 x 70	85	385	305	4.4
PBLP-300	310-336	M40x300 (PB)	M16 x 70	85	420	345	4.8
GBLP-300	310-336	M55x300 (GB)	M16 x 70	85	420	345	4.9

MONTAGE



- Exemple de plage de tolérance (minimum - maximum).
- Couple de serrage :
30 Nm pour PEHD/PVC/AC
50 Nm pour FONTE ET ACIER

Les informations contenues dans cette fiche produit sont données à titre indicatif et sous réserve de modifications éventuelles sans préavis.

RECOMMANDATIONS : Les avis et conseils, les indications techniques, les offres que nous pouvons être amenés à donner ou à faire n'impliquent de notre part aucune garantie. Il n'est pas de notre ressort d'apprécier les cahiers des charges ou descriptifs fournis.

Il appartient au client de vérifier l'adéquation entre le choix du matériel et les conditions réelles d'utilisation.

Lors de vos achats, vérifier que la présente fiche produit est bien la plus récente.

