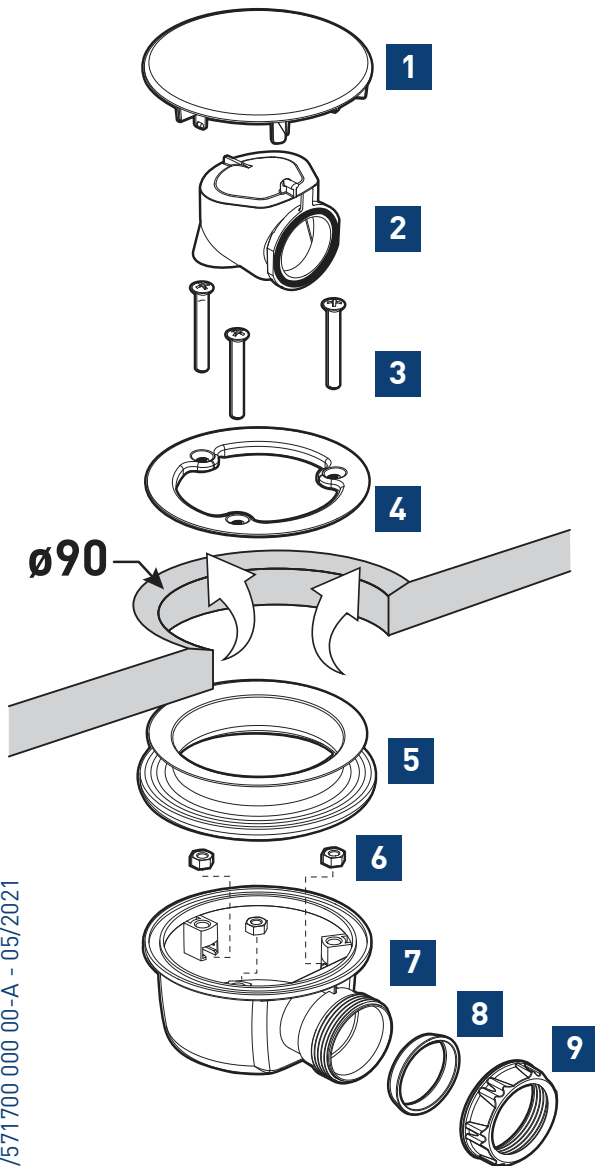


### Contenu de l'emballage



- 1- capot de bonde
- 2- tube garde d'eau
- 3- vis inox M6 x 50 (x 3)
- 4- platine de serrage inox
- 5- joint double AUTOFIX\*
- 6- écrous M6 (x3)
- 7- corps de bonde
- 8- joint conique Ø40
- 9- écrou 1"1/2

#### AVANTAGE :

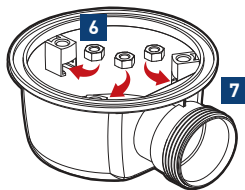
\*Le joint double AUTOFIX épouse l'orifice du receveur et la bonde est maintenue. L'étanchéité est garantie.

#### OUTILLAGE NECESSAIRE

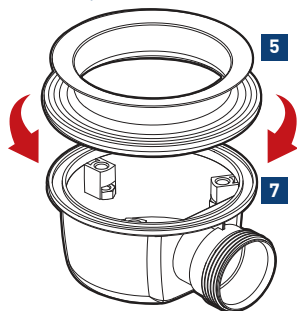


## Assemblage sur le receveur - Raccordement à l'évacuation

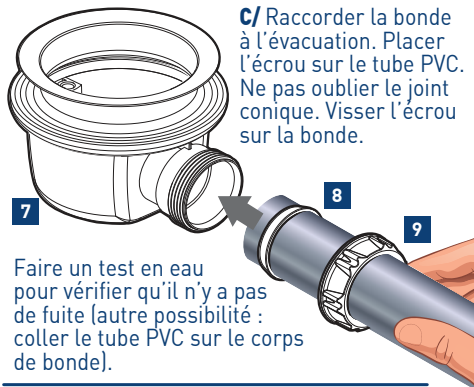
**A/** Placer les 3 écrous M6 dans le corps de bonde.



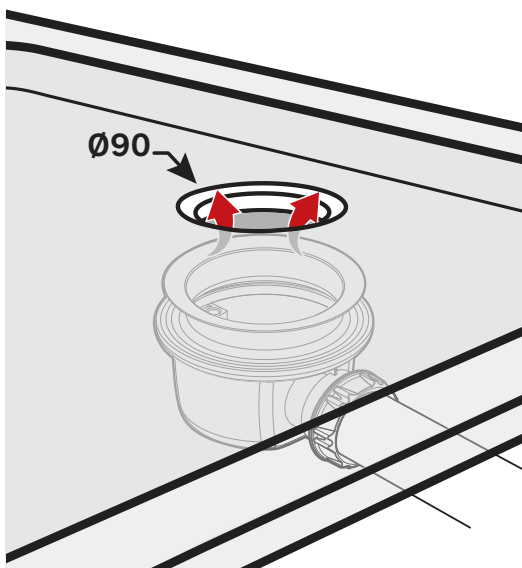
**B/** Positionner le joint AUTOFIX\* sur le corps de bonde.



**C/** Raccorder la bonde à l'évacuation. Placer l'écrou sur le tube PVC. Ne pas oublier le joint conique. Visser l'écrou sur la bonde.

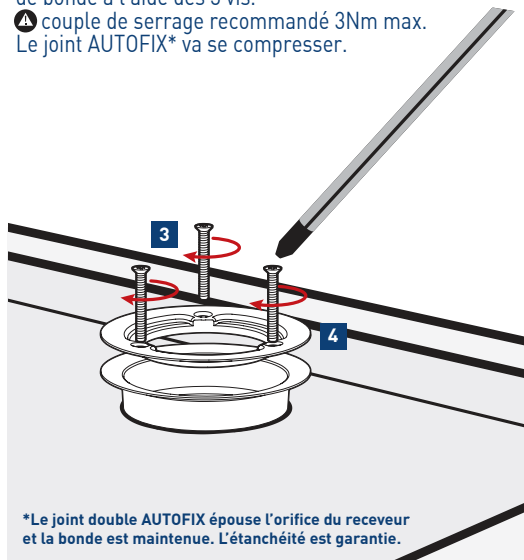


**D/** Positionner l'ensemble sur le receveur de douche.

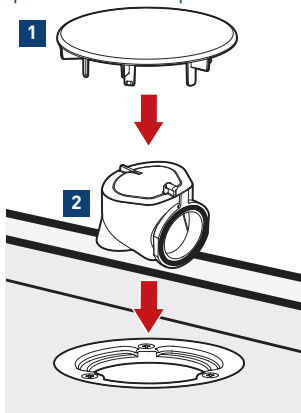


**E/** Serrer la platine inox sur le corps de bonde à l'aide des 3 vis.

⚠ couple de serrage recommandé 3Nm max. Le joint AUTOFIX\* va se compresser.



**F/** Placer le tube garde d'eau puis insérer le capot.



## Entretien sans outils

- Soulever le capot de la bonde.
- Retirer le siphon «tube garde d'eau».
- Le rincer sous le robinet puis le remettre en place

