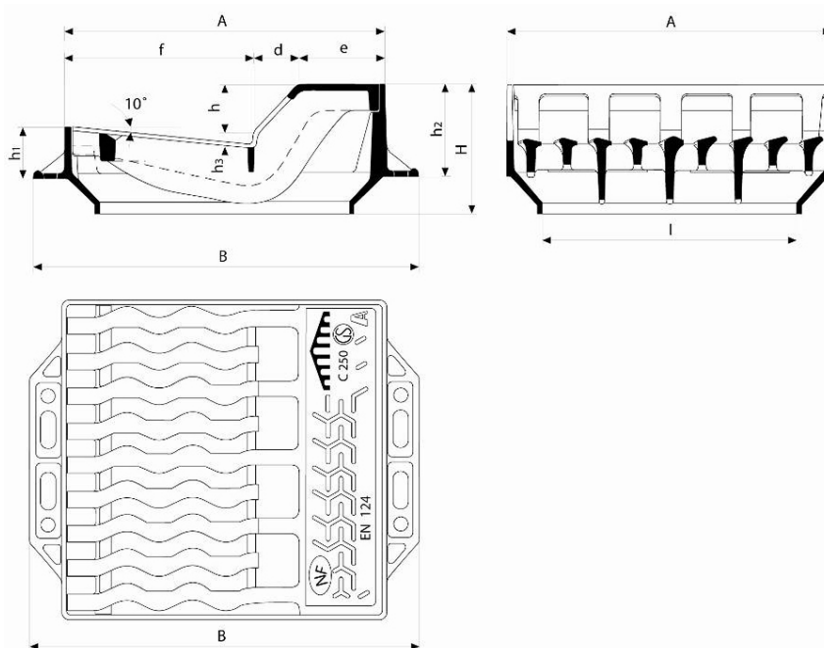


GRILLE-AVALOIR AT - Profil A (1) Classe C250



AxA	B	D	E	F	I	H	h	h1	h2	Surface d'avalement	Masse ensemble	Masse grille	Conditionnement	Référence ensemble
mm	mm	mm	mm	mm	mm	mm	mm	mm	mm	dm ²	kg	kg		
500x500	605	80	120	300	405	176	60	80	130	9.0	55.6	31.0	10	EC-GA60AF

Dimensions des Ouvertures : largeur : 28 mm - Longueur : $41 \leq L \leq 206$ mm

(1) Bordures normalisées suivant norme NF P 98-340

Matériaux et revêtements :

- Grille-Avaloir en fonte ductile EN GJS 400-15 avec revêtement mince par autophorèse de copolymère en phase aqueuse

Domaine d'emploi :

- Classe C 250 (Groupe 3) suivant la norme EN 124-2, destinés aux trottoirs circulés et zones comparables soumises au passage de véhicules.
- Les grilles-avaloirs s'adaptent aux cheminées de petites dimensions (500 mm).
- Collecte ponctuelle canalisée.

AVALOIR VOIRIE		26/10/2021
		VC25BENAVL203

Principales caractéristiques :

- AT = design Absorption Totale : Profil des barreaux en forme de vague favorisant les conditions d'absorption en assurant le fractionnement de la lame d'eau.
- Le profil de la grille empêche l'obstruction par des feuilles ou des objets divers.