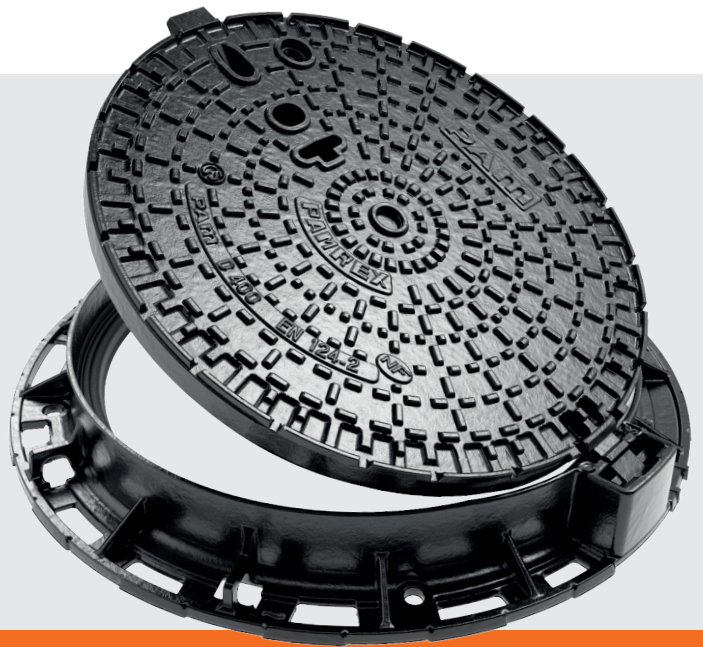


PAMREX® DUCTAN®



L'EXPÉRIENCE TUYAUX POUR RÉSISTER À L'AGRESSIVITÉ DES EFFLUENTS

Dans des cas très particuliers de configuration des réseaux d'assainissement, les regards peuvent être exposés à des émanations extrêmement agressives de H_2S . Ces facteurs sont aggravés lors de configuration en réseaux séparatifs, où les effluents ne sont plus dilués par les eaux pluviales, augmentant la concentration en H_2S . Les changements climatiques actuels sont également un paramètre accentuant ces phénomènes de concentration.

LE REVÊTEMENT DUCTAN® AU SERVICE DES PIÈCES DE VOIRIE

Saint-Gobain PAM, spécialiste des solutions d'adduction d'eau potable et d'assainissement, dispose d'une solide connaissance de ces problématiques. Ainsi nos chercheurs ont mis au point DUCTAN®, un revêtement technique protégeant les canalisations de l'agressivité des effluents.



Compte tenu de l'exposition aux vapeurs de H_2S de certains regards de voirie sur les réseaux d'assainissement, l'utilisation du revêtement DUCTAN® sur ces pièces de voirie est une évidence.

Ses caractéristiques

Résistance à la corrosion :

Résistance aux environnements corrosifs acides les plus sévères (pH1 à pH10), et aux environnements marins (mer, sel, sable...).

Revêtement protégeant l'intégralité du produit. Totalement lisse, il permet d'éviter l'accumulation de zones de condensation.

Résistance mécanique :

Parfaite adhérence avec une valeur moyenne atteignant 15 MPa (150 kg/cm²). Excellente résistance à l'abrasion. Très souple, il est très résistant aux chocs.

Aspects environnementaux :

Excellentes caractéristiques environnementales : pas de bisphénol (BPA free), y compris bisphénol A, pas de COV, pas de TGIC (isocyanurate de triglycidyle), pas de phtalates, pas d'isocyanates, pas d'halogènes, pas de métaux lourds.



Vos bénéfices

Grande durabilité des regards exposés

Grâce à ses très hautes performances face aux agressions chimiques, le revêtement DUCTAN® apporte une exceptionnelle durabilité au regard en fonte, évitant ainsi le scellement d'un nouveau regard qui remplacerait un regard corrodé.

Grâce à sa souplesse et son adhérence, le revêtement résistera aux agressions mécaniques durant les phases d'installation et de visite.



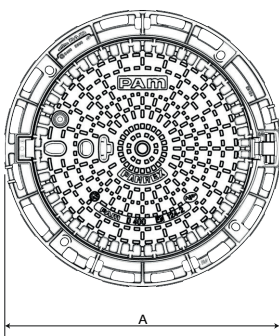
PAMREX[®] DUCTAN[®]

Comparaison d'un revêtement traditionnel vs

Revêtement Epoxy	Propriétés mécaniques	PAMREX [®] Ductan [®]
+	Résistance à l'abrasion	+++
+	Résistance au choc	++++
+	Allongement avant rupture	++++
+	Résistance à la traction	++++
Revêtement Epoxy	Propriétés au vieillissement accéléré	PAMREX [®] Ductan [®]
+++	Résistance au brouillard salin *	++++
+	Stabilité UV **	++++
+++	Résistance à l'acide	++++

*3500 h; **2000h

Caractéristiques techniques PAMREX[®] DUCTAN[®]



ØA	ØO	H	Poids	Marquage	Référence
850	600	100	85 kg	-	CDPA60EFX98
850	600	100	85 kg	Eaux Usées	CDPA60EFEAS98