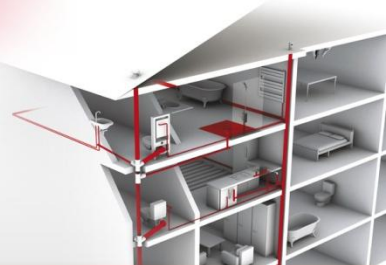


Accessoires sanitaire | Manchettes souples

Références : FLEXFM – FLEXHM – FLEXJM – FLEXF – FLEXH – FLEXJ

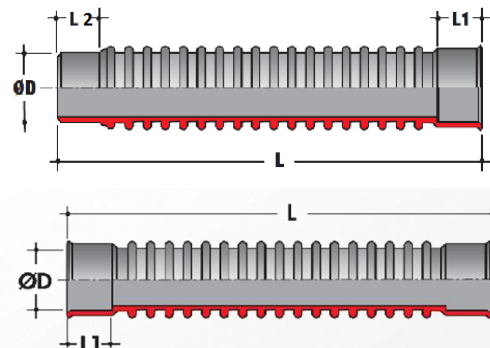


FLEXFM



FLEXF

| Référence | ØD | Dimensions (mm) | | |
|-----------|----|-----------------|------------|---------|
| | | L | L1 femelle | L2 mâle |
| FLEXFM | 32 | 212 | 23 | 22 |
| FLEXHM | 40 | 231 | 27 | 26 |
| FLEXJM | 50 | 248 | 30 | 31,5 |
| FLEXF | 32 | 208 | 23 | |
| FLEXH | 40 | 226 | 27,5 | |
| FLEXJ | 50 | 245 | 32 | |



■ FONCTION :

- Elles sont spécialement conçues pour la rénovation, elles permettent la réalisation de raccords multiples dans des cas de réparation, accès difficiles, etc... Pose exclusive pour l'évacuation des eaux usées domestiques. Elles ne doivent pas être encastrées.

■ DESCRIPTION :

- Elles sont entièrement réalisées en PVC par la technique de bi-injection qui leur confère des qualités de résistance mécanique, d'homogénéité (produit monobloc) et surtout de performance hydraulique grâce à une paroi intérieure lisse qui évite la rétention.

■ CARACTERISTIQUES :

- les manchettes mâle-femelle et femelle-femelle sont composées :
 - * d'un corps flexible
 - * de deux embouts rigides

■ MISE EN OEUVRE :

- Manchettes mâle – femelle : simple collage PVC/PVC du tube mâle dans l'emboîture femelle de la manchette et de l'emboîture mâle de la manchette dans l'emboîture femelle du raccord ou du tube prémanchonné.

- Manchettes femelle – femelle : simple collage PVC/PVC des tubes mâles dans les emboîtures femelles de la manchette.

Attention :

- angle maxi 45°.
- ne pas mettre de colle sur la partie souple.

■ QUALITE - ENVIRONNEMENT :

ISO 9001
ISO 14001
BUREAU VERITAS
Certification



NOVEMBRE 2014