



CARRÉ DE MANOEUVRE

Pour vannes et allonges AVK

04/22-001



Carré conçu pour la manœuvre des vannes opercules, vannes de branchement et allonges AVK.



Description produit:

Carré de manoeuvre pour vanne et allonges

Norme

- Conception suivant tous standards

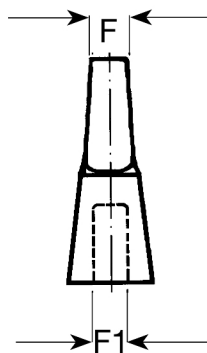


Caractéristiques:

- Carré de manoeuvre pour allonges en fonte grise GJL-250 (GG25) revêtu époxy avec boulon en acier zingué 8.8.
- Carré de manoeuvre en fonte ductile GJS-400-15 (GGG-40) revêtu époxy pour vanne opercule.
- Type 08/61 livré avec boulonnerie A2.

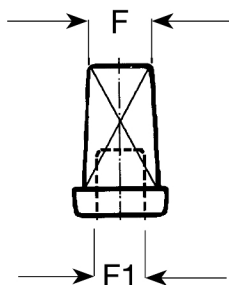


Expect... **AVK**



04-000-1X-00

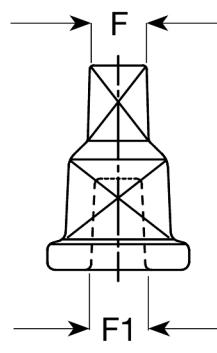
(1)



04-XXX-17-00

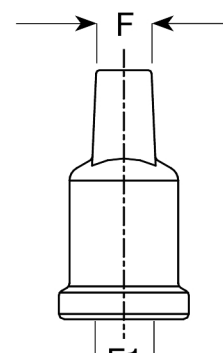
04-032-21-00

(2+3)



08-XXX-61-000

(4)



55-500-XX-000

(5+6)

Référence n° et dimensions:

| Référence AVK n° | DN/DN | F mm | F1 mm | Poids théorique kg |
|-------------------|-----------|---------|----------|-----------------------|
| 04-000-11-00 (1) | 65 - 80 | 23-32 | 17 | 1,1 |
| 04-000-12-00 (1) | 100 - 150 | 23-32 | 19 | 1,2 |
| 04-032-21-00 (2) | 25 - 50 | 27-32 | 13 | 0,4 |
| 04-160-17-00 (3) | 25 - 150 | 27-32 | 16/20 | 0,4 |
| 04-400-17-00 (3) | 200 - 400 | 27-32 | 25 | 1,3 |
| 08-040-61-000 (4) | 40 - 50 | 30 | 14 | 0,2 |
| 08-065-61-000 (4) | 65 - 80 | 30 | 17 | 1,0 |
| 08-100-61-000 (4) | 100 - 150 | 30 | 19 | 0,6 |
| 08-200-61-000 (4) | 200 - 200 | 30 | 24 | 1,1 |
| 08-250-61-000 (4) | 250 - 300 | 30 | 27 | 1,1 |
| 08-400-61-000 (4) | 350 - 500 | 30 | 32 | 0,1 |
| 55-500-18-000 (5) | 450 - 600 | 32 | Ø41 | 3,5 |
| 55-500-22-000 (6) | 450 - 600 | 27 | Ø31 | 3,0 |

- (1) Pour vanne opercule AVK adapté aux clé de fontainier AVK
- (2) Pour vannes de branchement
- (3) Pour allonges
- (4) Avec boulonnerie A2 pour vanne opercule AVK
- (5) Pour vanne opercule série 55/30, ø40 mm
- (6) Pour vanne opercule série 06 et 55/30, ø30 mm