



Robinetterie de compteur

SÉRIE : 818

Désignation

Robinet de compteur droit

Caractéristiques

Robinet avant ou après compteur
Manœuvre 1/4 de tour
Tournant sphérique
Matière laiton
Passage intégral
Pression nominale 16 bars

Spécificités

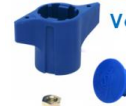
1 raccordement PE/PVC intégré "28" sur filetage au pas du gaz ISO 228
Ecroû tournant à jonc inox 6 pans avec trous Ø 2.5 mm pour passage fil de plombage.

Options

- * Longueur SPDE (VOIR : VERSION SPDE)
- * Manœuvre inviolable (VOIR : OPTION K)
- * Manœuvre verrouillable (VOIR : OPTION Z)
- * Autres configurations nous consulter.



Manœuvre verrouillable Z
Voir : OPTION Z



Manœuvre inviolable K
Voir : OPTION K

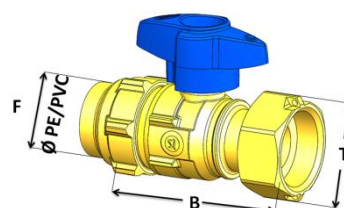


Tableau des Caractéristiques

Repères	Références	818 15	818 15G	818 15H	818 20	818 20G	818 25	818 30	818 30G	818 40
B	Longueur (mm)	67	67	67	67	67	82	104	104	119
P	Poids (Kg)	0.330	0.350	0.445	0.437	0.49	0.579	1.3	1.4	1.81
F	Filetage	G3/4"	G1"	G1/2"	G1"	G1"1/4	G1"1/4	G1"1/2	G2"	G2"
Ø	Raccordement PE/PVC	20	25	32	25	32	32	40	50	50
T	Taraudage écrou (pouces)	G3/4"	G3/4"	G3/4"	G1"	G1"	G1"1/4	G1"1/2	G1"1/2	G2"
-	6 pans écrou tournant	30	30	30	38	38	45	52	52	66
Ø	Diamètre de passage	15	15	15	20	20	20	30	30	38
S	Voir : VERSION SPDE	X	X	-	X	X	-	X	X	X
K	Voir : OPTION K	X	X	X	X	X	-	-	-	-
Z	Voir : OPTION Z	X	X	X	X	X	-	X	X	X

Nomenclature (du produit type : 818 15G)

Désignation	Matière	Norme
Corps	Laiton CW 617N	NF EN 12420
Siège DN15	PTFE	ACS
Mamelon	Laiton matricé CW 614N / CW 617N	NF EN 12164
Axe de manœuvre	Laiton CW 617N	NF EN 12164
Joint torique	Elastomère EPDM	ACS
Sphère DN15	Laiton chromé CW 614N / CW617N	NF EN 12164 / NF EN 12420 NF EN ISO 6158 / NF EN ISO 1456
Ecrou tournant	Laiton décolleté CW 614N / CW 617N	NF EN 12164
Anneau élastique	Inox 316L (Z3CND18.12.2)	NF EN 10088
Papillon de manœuvre	Polyamide PA 6.6 30% FV + insert inox 304L	
Ecrou de papillon	Laiton chromé CW 614N / CW 617N	NF EN 12164 NF EN ISO 6158 / NF EN ISO 1456
Raccord PE/PVC 28	Laiton non-dézincifiable CW 602N	NF EN 12164 / NF EN 12420

Norme(s)

Tous les matériaux en contact avec l'eau potable utilisés sont conformes à l'arrêté du 29 mai 1997 n° 14 ACC NY 044 Attestation de Conformité Sanitaire (Valable jusqu'au 13/02/2019)