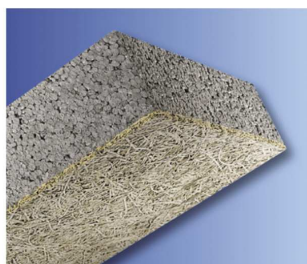


Cette notice s'applique à toute la gamme FIBRA en fixation mécanique:



Fibralth



Fibra Ultra  
Fibra Ultra +



Fibrastyroc



Fibraroc

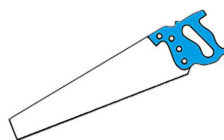
## OUTILS NECESSAIRES A LA MISE EN OEUVRE :



x 1



x 1



## ACCESSOIRES NECESSAIRES A LA MISE EN OEUVRE :



Panneaux gamme  
FIBRA



Embout de  
vissage  
magnétique  
6 pans



Forêt  
KF CC



Forêt  
KF CP



Cheville  
FIB M CP



Cheville  
FIB P CC



Vis FIB M



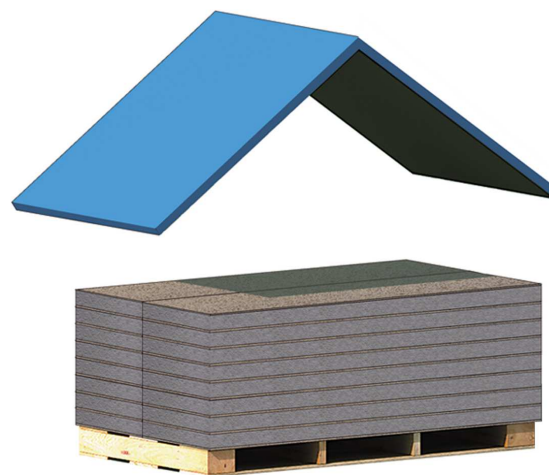
Rondelle  
FX M



Capuchon  
FX Clarté  
(ou blanc/  
gris/noir)

## STOCKAGE ET MANUTENTION :

Les panneaux sont stockés sur un support plat surélevé par rapport au sol (palette d'origine ou calage) et toujours transportés sur chant.



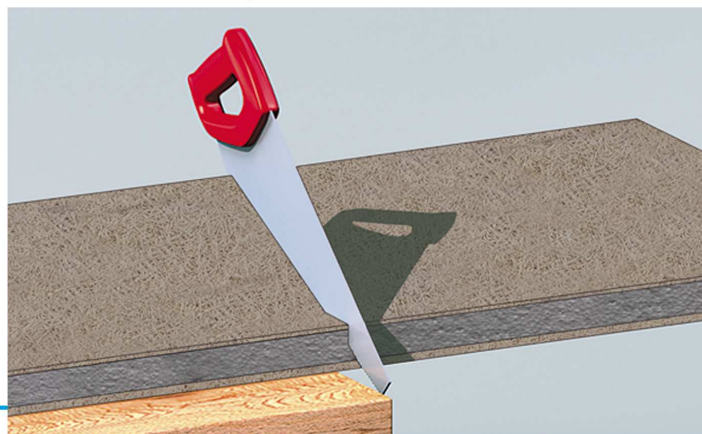
### MISE EN OEUVRE:

#### 1 **DECoupES:**

Les découpes sont faites avec une scie circulaire ou égoïne.  
Bien maintenir le panneau sur un plan de travail continu et résistant lors de la découpe.



Porter des lunettes de protection et disposer d'une aspiration adéquate.  
Porter un masque conforme à EN FP1 lors de la découpe et de la pose des panneaux Fibraroc et Fibrastyroac.

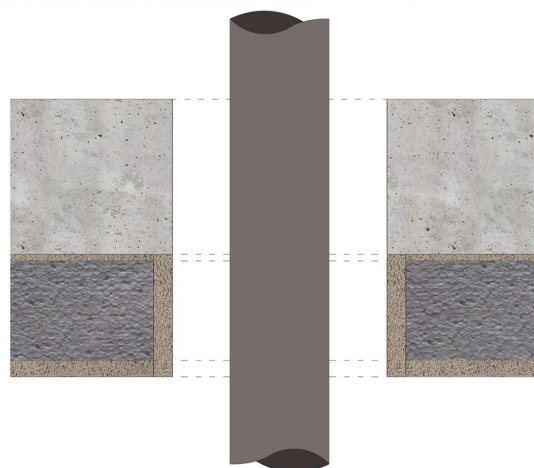


#### 2 **RESERVATIONS:**

Protéger les tranches du panneau par un panneau de Fibralth ép. 25 mm minimum.

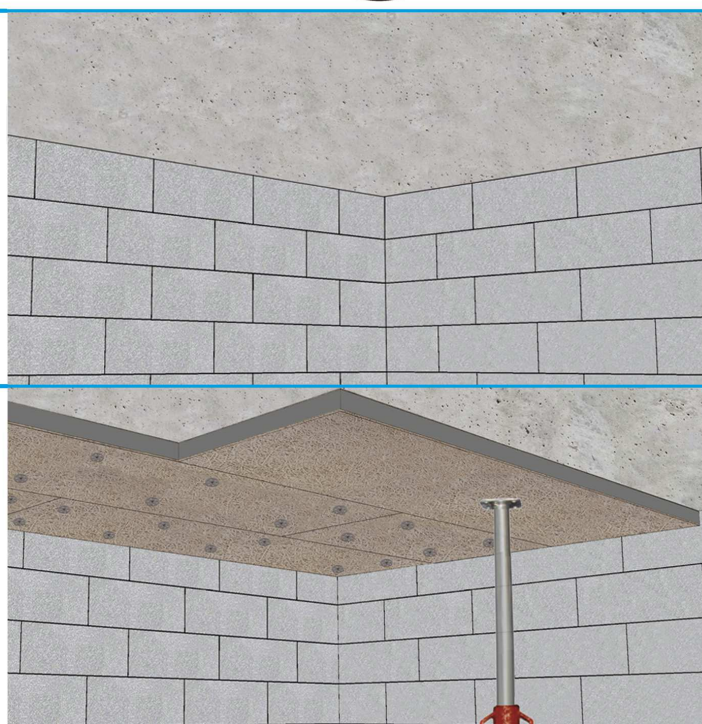
##### **CONDUITS DE FUMEE:**

Les réservations pour les conduits de fumée doivent être réalisées selon les DTU 24.1 ou DTU 24.2.  
Dans tous les cas de figure, respecter la distance minimale de sécurité entre la paroi extérieure du conduit et les matériaux combustibles de l'isolation en sous face de dalle selon les recommandations de l'Avis Technique du fabricant de conduit.  
Protéger les tranches du panneau par un panneau de Fibralth ép. 25 mm minimum.



#### 3 **REALISATION DU SUPPORT:**

Ebavurer si nécessaire le mur destiné à recevoir les panneaux et repérer les éventuelles différences de planéité qui nécessiteront une découpe des panneaux lors de leur mise en oeuvre.



#### 4 **CALEPINAGE:**

Préparer le calepinage précis afin de répartir au mieux les joints et les coupes.  
Poser le 1er panneau dans un angle.  
Poser les panneaux suivants bords à bords à joints serrés et à coupe de pierre sous le support.

### 5 FIXATION DES PANNEAUX:

Le choix des fixations s'effectue selon:

- Le type de support: se référer aux prescriptions techniques ou à l'Avis Techniques du type de support utilisé.
- L'épaisseur du panneau.
- Le degré de protection ou résistance au feu: se référer à l'APL ou PV de référence.
- Les charges de vent appliquées en sous-face du panneau.

Etayer le panneau à fixer sous le support.

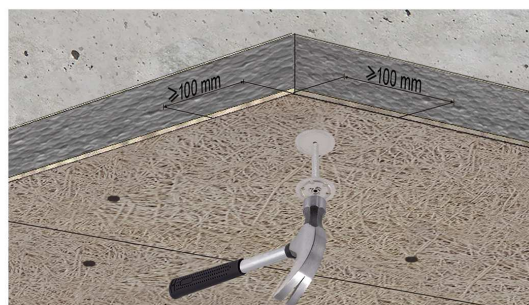
Mettre en place les fixations et terminer par les capuchons plastiques lorsque le système est compatible.

	Perçage de support	Mise en place de la fixation
<b>CHEVILLE FIB M CP</b>	Percer le support avec un forêt $\varnothing$ 8 mm. En cas de fixation dans le béton cellulaire, pas de nécessité de pré-perçage.	Positionner la rondelle adéquate. Frapper la cheville dans le trou.
<b>SYSTEME FIBRAFIX CP</b>	Percer le support avec un forêt KF CP $\varnothing$ 5.5 mm.	Positionner la vis avec la rondelle adéquate dans le trou. Puis visser la vis avec l'embout 6 pans jusqu'à ce que la tête soit plaquée contre la rondelle.
<b>SYSTEME FIBRAFIX CC</b>	Percer le support avec un forêt KF CC $\varnothing$ 7 mm.	Mettre en place la rondelle adéquate, positionner la cheville MCC en bout de la vis et faire pénétrer dans le trou à l'aide d'un marteau. Frapper la vis dans le trou. Puis, visser la vis avec l'embout 6 pans jusqu'à ce que la tête soit plaquée contre la rondelle.

#### FIXATION A VISSER

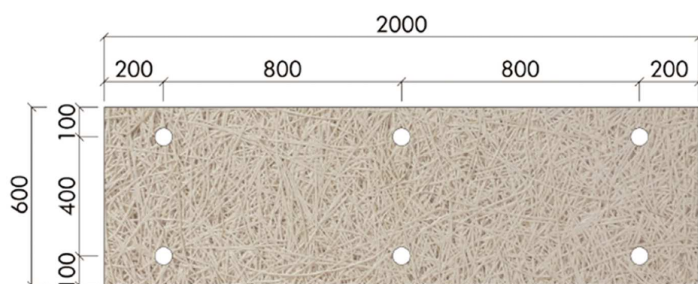


#### FIXATION A FRAPPER

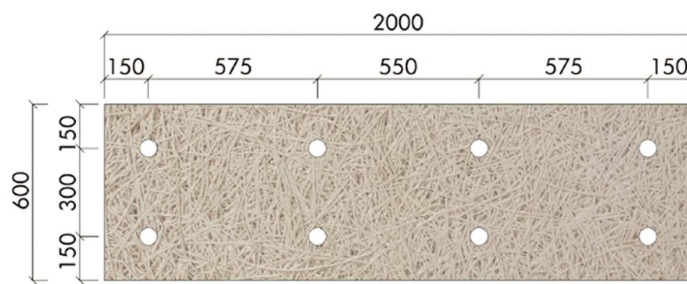


#### FIXATION DES PANNEAUX:

6 par panneau:



8 par panneau:



Un gabarit bois préperçé peut-être réalisé pour placer régulièrement les fixations.

### 6 FIN DE LA POSE:

