

# Acc. de couverture | Chapeaux de ventilation spécial VMC et ballons thermodynamiques ATEMAX® Aero

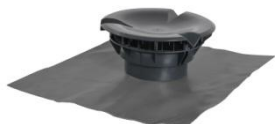
Références : Gammes VXS – VXE – VXA – VXM – VXT – VXP



VXA16A



VXT16T



VXE16A

DESIGNATION		RÉF. ANTHRACITE	RÉF. MARRON	RÉF. TERRACOTTA	RÉF. ROUGE
<b>SPÉCIAL VMC - CHAPEAU AÉRAULIQUE HAUTE PERFORMANCE</b>					
Chapeaux aérauliques simples	Ø 160 femelle	VXS16A	VXS16M	VXS16T	VXS16R
Chapeaux aérauliques avec collerette d'étanchéité	Ø 160 mâle	VXE16A	VXE16M	VXE16T	VXE16R
Chapeaux aérauliques avec platine ardoise	Ø 160 mâle	VXA16A			
<b>Kit chapeau + accessoire</b>					
Chapeaux aérauliques avec adaptateur tuile à douille	Ø 160 mâle ou 142 mâle			VXT16T	
Chapeaux aérauliques avec multi-diamètre	160 mâle + Possibilités AMD	VXMD16A		VXMD16T	
Chapeaux aérauliques avec platine toit plat	160 mâle	VXP16A			



VXP16A



AMD16

## ■ FONCTION :

La volonté de réduire les consommations de moteurs de VMC et le développement des ballons thermodynamiques appellent de nouveaux besoins en extraction. La gamme Atemax® Aero est la solution la plus performante pour s'adapter aux besoins de ces solutions techniques (extraction, pertes de charges...).

## ■ DESCRIPTION :

- Son design spécifique maximise les performances aérauliques.
- Des versions sont disponibles pour tout type de couverture : spécial couverture tuile , spécial tuile à douille, spécial couverture ardoise et spécial toit plat en 4 coloris : anthracite, marron, terracotta et rouge.
- Il possède une double paroi permettant d'éviter les entrées d'eau.
- Connexion possible sur un multi-diamètre Nicoll : Ø150,125,110 et 100.

## ■ MISE EN OEUVRE :

- Consulter la fiche technique adaptée à chaque chapeau
- La mise en œuvre doit être réalisée en respectant nos prescriptions et les règles édictées par les DTU de couverture.

## ■ QUALITE - ENVIRONNEMENT :



MAI 2015