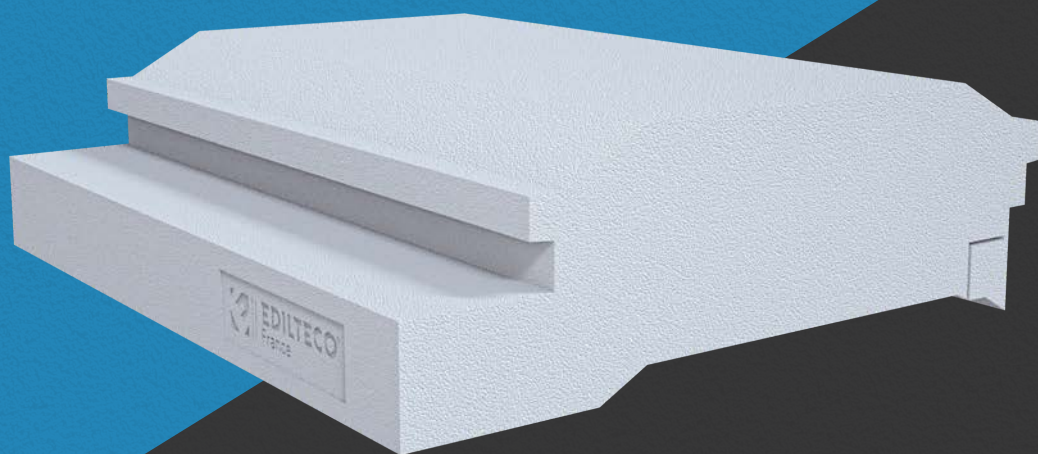


# SOLUTIONS ENTREVOUS PSE POUR POUTRELLES PRÉCONTRAINTES



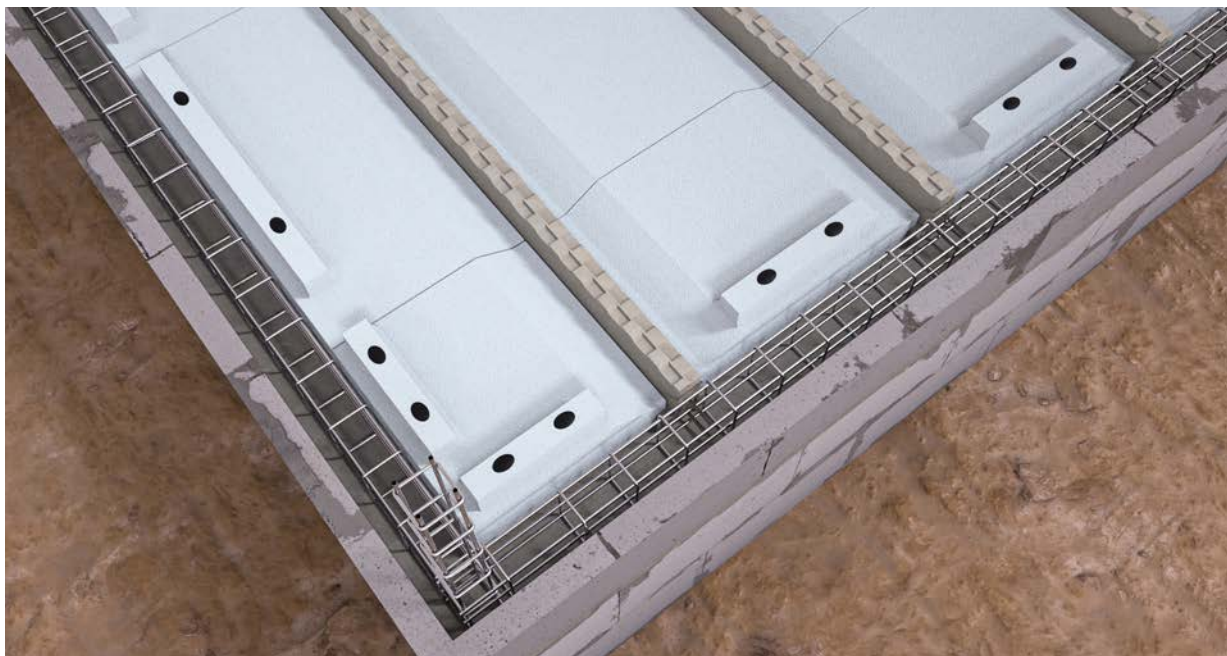


---

# GLOBAL VS

---

## TRAITEMENT DES PONTS THERMIQUES PAR CORRECTEURS TRANSVERSAUX ET LONGITUDINAUX



## TRAITEMENT DES PONTS THERMIQUES PAR RUPTEURS DE REFEND



MONTAGE AVEC LA TOTALITÉ DES RUPTEURS DE PONTS THERMIQUES (TRANSVERSAUX, LONGITUDINAUX ET REFENDS), EN POUTRELLES PRÉCONTRAINES.

# TABLEAU DES PERFORMANCES

Entrevous seul	Avec correcteurs		
	Transversaux	Transversaux et longitudinaux	Transversaux, longitudinaux et refends
$U_p = 0,39$ $R = 2,20$	$U_{p_{\text{équivalent}}} = 0,36$ $R = 2,40$	$U_{p_{\text{équivalent}}} = 0,33$ $R = 2,70$	$U_{p_{\text{équivalent}}} = 0,30$ $R = 3,00$
$U_p = 0,32$ $R = 2,80$	$U_{p_{\text{équivalent}}} = 0,29$ $R = 3,05$	$U_{p_{\text{équivalent}}} = 0,26$ $R = 3,50$	$U_{p_{\text{équivalent}}} = 0,23$ $R = 4,00$
$U_p = 0,27$ $R = 3,30$	$U_{p_{\text{équivalent}}} = 0,24$ $R = 3,75$	$U_{p_{\text{équivalent}}} = 0,21$ $R = 4,40$	$U_{p_{\text{équivalent}}} = 0,18$ $R = 5,20$
$U_p = 0,23$ $R = 4,00$	$U_{p_{\text{équivalent}}} = 0,20$ $R = 4,60$	$U_{p_{\text{équivalent}}} = 0,17$ $R = 5,50$	$U_{p_{\text{équivalent}}} = 0,14$ $R = 6,80$
$U_p = 0,19$ $R = 4,90$	$U_{p_{\text{équivalent}}} = 0,16$ $R = 5,80$	$U_{p_{\text{équivalent}}} = 0,13$ $R = 7,30$	$U_{p_{\text{équivalent}}} = 0,10$ $R = 9,70$
$U_p = 0,15$ $R = 6,30$	$U_{p_{\text{équivalent}}} = 0,12$ $R = 7,80$	$U_{p_{\text{équivalent}}} = 0,09$ $R = 10,70$	$U_{p_{\text{équivalent}}} = 0,06$ $R = 16,50$

## VALEURS DE $\psi$ PRISES EN COMPTE DANS LES CALCULS

### SANS CORRECTEURS

- $\psi$  transversal = 0,35 W/(m.K)
- $\psi$  longitudinal = 0,31 W/(m.K)
- $\psi$  refend = 0,40 W/(m.K)

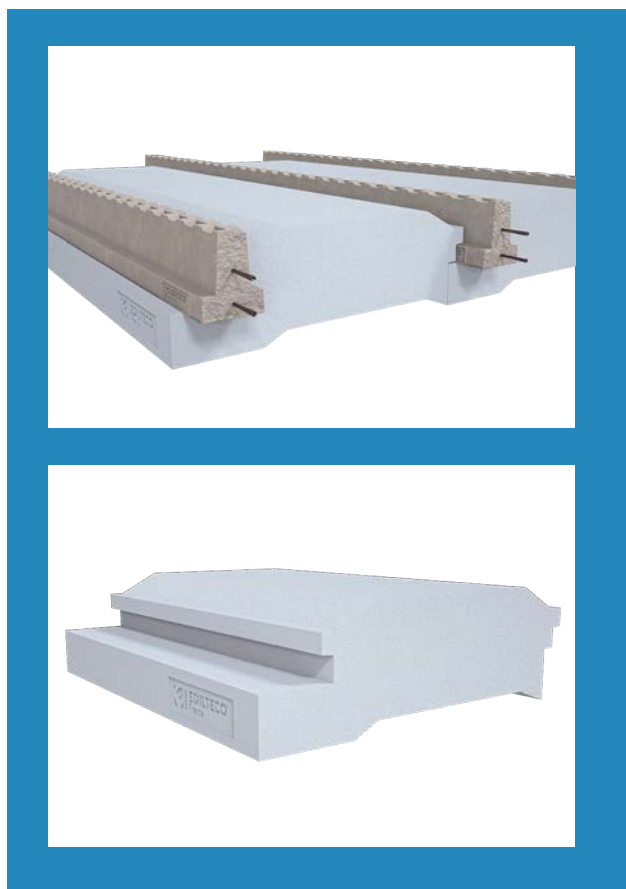


### AVEC CORRECTEURS

- $\psi$  transversal = 0,24 W/(m.K)
- $\psi$  longitudinal = 0,11 W/(m.K)
- $\psi$  refend = 0,15 W/(m.K)

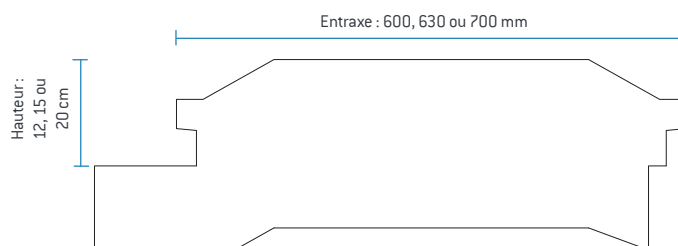
# ENTREVOUS POUR POUTRELLES PRÉCONTRAINTES

## SOLUTIONS POUR LES VIDES SANITAIRES (VS)





### ENTREVOUS DÉCOUPÉS ISOLANTS POUR POUTRELLES PRÉCONTRAINTES.

- Up 39 à 19 (disponible en Up 15 non certifié)
- Longueur 1250 mm.

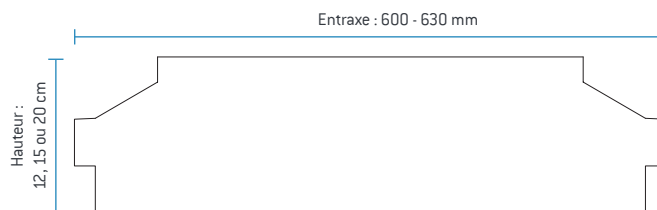
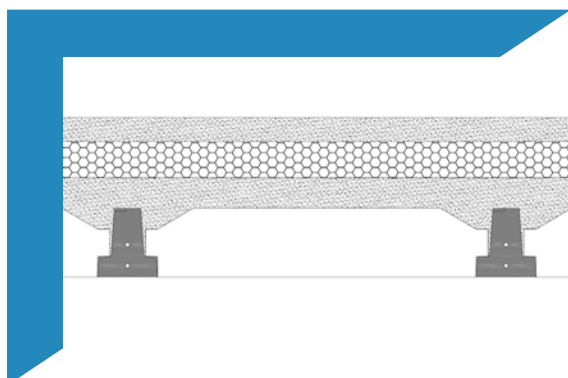


### CERTIFICATION

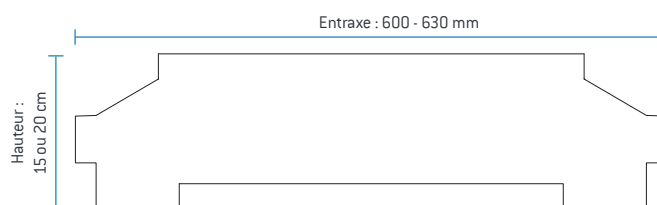
 ENTREVOUS EN POLYSTYRÈNE EXPANSÉ ET ENTREVOUS LÉGERS DE COFFRAGE SIMPLE n° 123-002		EN 15037-4
		Entrevois en PSE
		DoP N° ENT-13-003
Réaction au feu M1 ou M4		

### ENTREVOUS COFFRANT AVEC ISOLANT RAPPORTÉ POUR POUTRELLES PRÉCONTRAINTES.

Longueur 1250 mm.



### Entrevois à fond plat



### Entrevois à fond décaissé

CE MONTAGE PEUT ÊTRE UTILISÉ POUR LES NIVEAUX HAUT DE SOUS-SOL, INTERMÉDIAIRE ET TOIT TERRASSE.

# ENTREVOUS POUR POUTRELLES PRÉCONTRAINTES

## SOLUTION HAUT DE SOUS-SOL

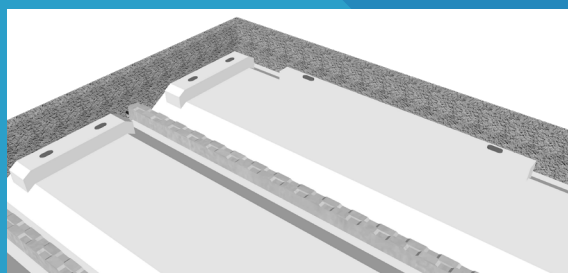
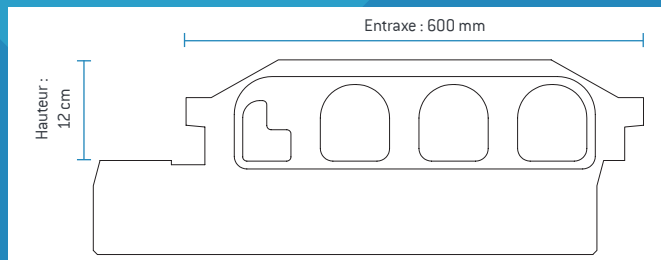
### ENTREVOUS MOULÉS AVEC ET SANS REHAUSSES POUR POUTRELLES PRÉCONTRAINTES.

Up 27, 23 ou 19 - Longueur 600 mm.

Le système de rehausses de 3 et 8 cm sont applicables sur les entrevois moulés précontraints.



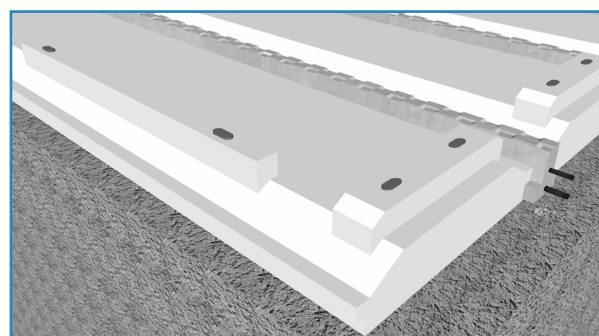
### CERTIFICATION



### MONTAGE DES RUPTEURS DE PONTS THERMIQUES TRANSVERSAUX ET LONGITUDINAUX.

Ancrage des rupteurs avec ancres en plastiques.

## SOLUTION PLANCHER INTERMÉDIAIRE / TOIT TERRASSE



### MONTAGE ENTREVOIS COFFRANT AVEC RUPTEURS DE PONTS THERMIQUES TRANSVERSAUX ET LONGITUDINAUX.

Ancrage des rupteurs avec ancres en plastiques.

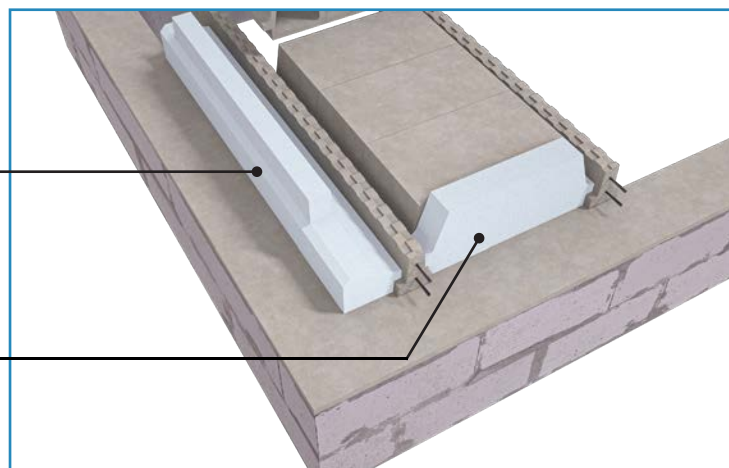
### MONTAGE ENTREVOIS BÉTON AVEC RUPTEURS DE PONTS THERMIQUES TRANSVERSAUX ET LONGITUDINAUX

#### Correction périphérique des ponts thermiques longitudinaux

- Pièce sécable en fonction de la hauteur coffrante (un produit pour les hauteurs de plancher 16 et 20 cm / un produit pour les hauteurs 16, 20 et 24 cm ).

#### Correction périphérique des ponts thermiques transversaux

- Pièce sécable en fonction de la hauteur coffrante (un produit pour les hauteurs de plancher 16 et 20 cm / un produit pour les hauteurs 16, 20 et 24 cm ).

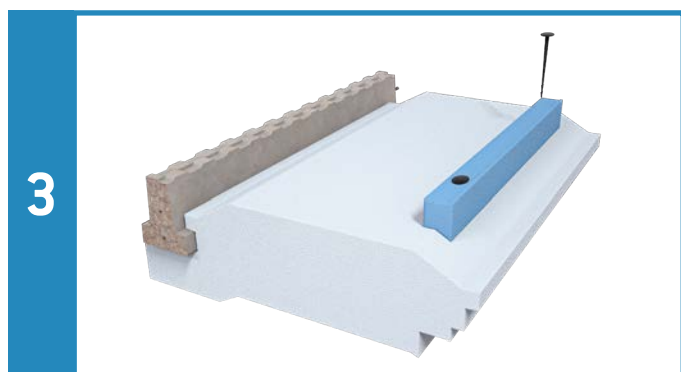
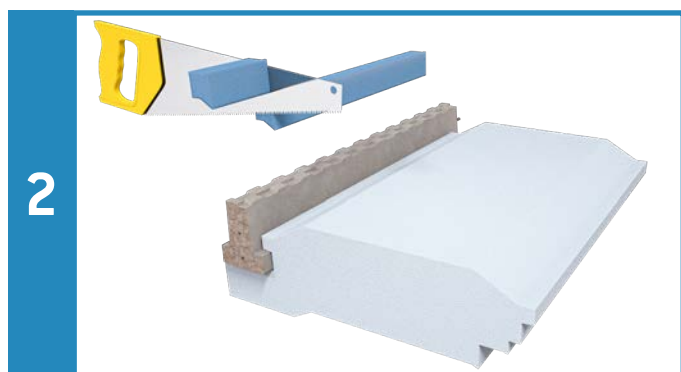
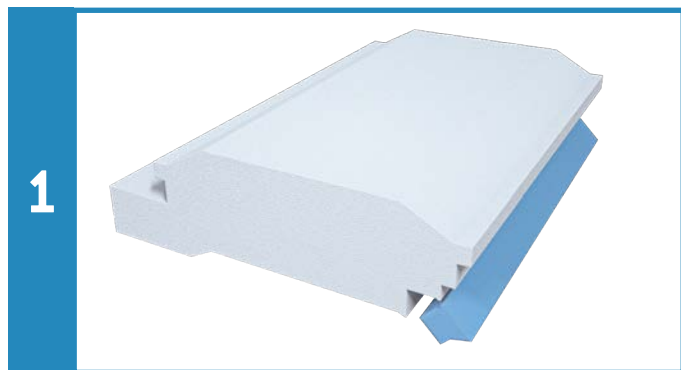




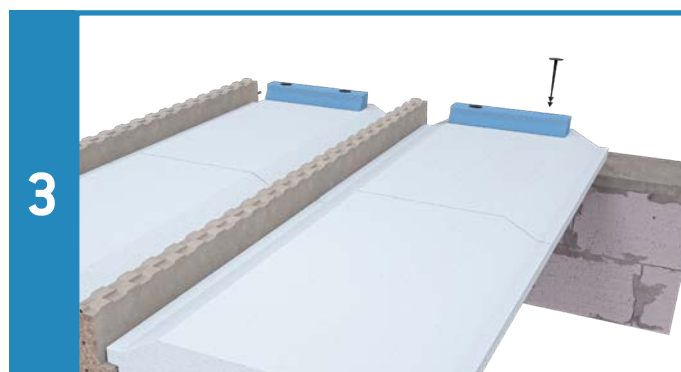
# INNOVATION EDILTECO®

## ENTREVOUS DÉCOUPÉ AVEC CORRECTEUR DE PONT THERMIQUE INTÉGRÉ.

### CORRECTEUR DE PONT THERMIQUE LONGITUDINAL



### CORRECTEUR DE PONT THERMIQUE TRANSVERSAL



Une partie sécable est intégrée au corps des entrevois permettant de corriger les ponts thermiques. Cette solution est possible avec les entrevois découpés en Up 27, 23, 19, 15 en entraxe 600 et 630 mm. Cette solution permet un gain économique, et un gain de place sur chantier et sur vos lieux de stockage.

EDIL-Voutain + CI  
**BREVETÉ**

### CERTIFICATION

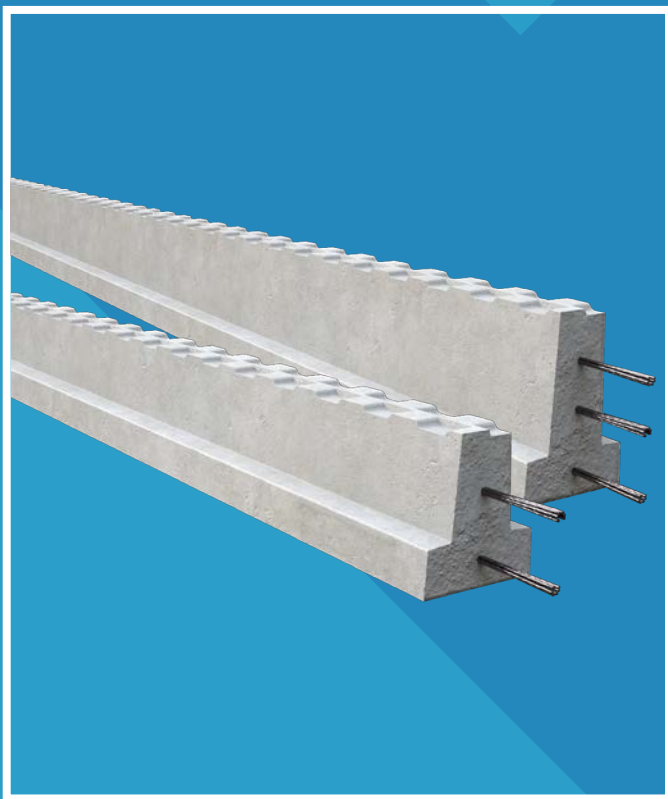
		EN 15037-4
		Entrevois en PSE
		DoP N° ENT-13-003
Réaction au feu M1 ou M4		

Découvrez la mise en œuvre du EDIL-Voutain + CI en vidéo :

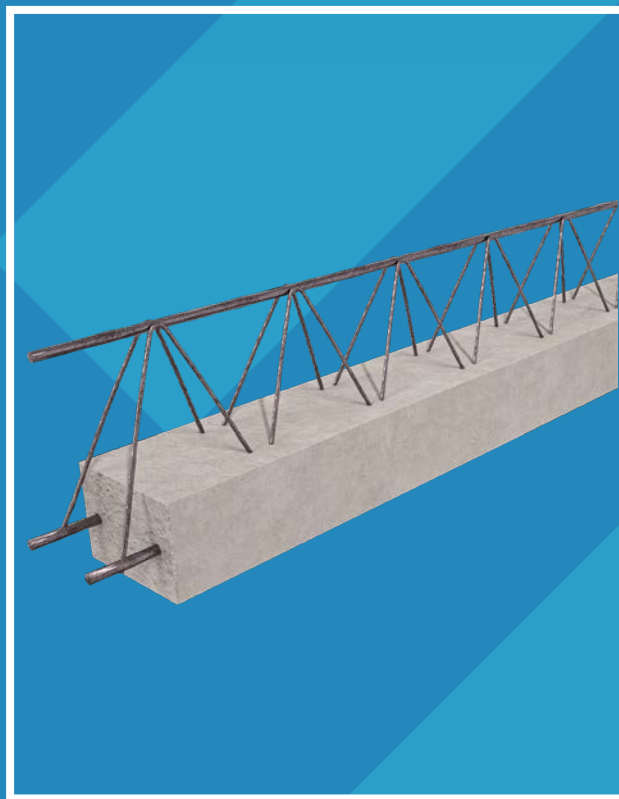


# SOLUTIONS BÉTON POUTRELLES, POUTRES ET PRÉLINTEAUX

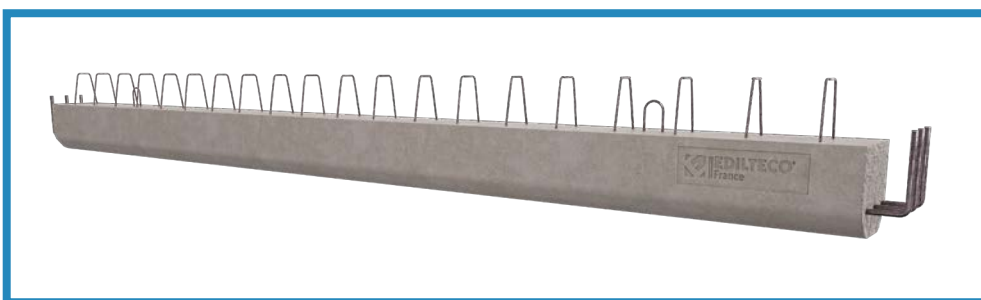
> EDIL-Poutrelle



> EDIL-Poutre Plate



> EDIL-Poutre 20 x 20



> EDIL-Prélindeau



## ISOLATION À 360°



PSE



SOL



ITE



FEU



POUTRELLES



ENTREVOUS

**Siège et Usine**

9 avenue de l'Europe  
 Saint Germain sur Moine 49230 SÈVREMOINE  
 Tél. 0 825 825 533 - Fax 0 825 850 050  
 edilteco.com | info@edilteco.fr

**Bureau d'études planchers**

be@edilteco.fr



Fabricant indépendant  
 de polystyrène expansé,  
 de systèmes complets  
 d'ITE, de chapes, mortiers  
 et bétons légers et de  
 planchers (poutrelles et  
 entrevous).

**Usines**

840 rue de la Verdette  
 CS 50015 Le Pontet 84275 VEDÈNE Cedex  
 Tél. 04 90 32 66 19 - Fax 04 90 32 80 13  
 info@edilteco.fr

