

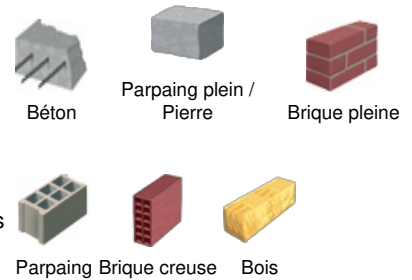
TOP-ROC Alu

Fixation de menuiseries aluminium

Description

- Vis sans tête double filet pour la pose de menuiseries aluminium.
- Traitement spécial : résistance à plus de 1000 heures en brouillard salin.
- Le traitement spécial évite l'effet pile entre l'acier et l'aluminium et donc la corrosion.
- Perçage menuiserie Ø 8 mm.
- Vis TOP-ROC alu longueurs 60, 70 et 80 mm : Fixation de menuiseries aluminium sur dormant bois - vissage direct dans le dormant bois.
- Vis TOP-ROC alu longueurs 100 à 160 mm : Fixation de menuiseries aluminium sur maçonnerie - perçage maçonnerie Ø 8 mm.
- Contenu de la boîte : Vis TOP-ROC, chevilles Ø 8 x 68 (uniquement pour vis TOP-ROC longueurs 100 à 160 mm).

Les Matériaux



TOP-ROC aluminium sur dormant bois

Les + produits

- Facile et rapide
- Empreinte 6 pans : la vis TOP-ROC tient sur l'embout et permet de garder une main libre.
- Vis sans tête : ne cintre pas la menuiserie.
- Pas de calage.
- Chevilles Ø 8 x 68 fournies (uniquement pour vis TOP-ROC longueurs 100 à 160 mm).



TOP-ROC aluminium sur maçonnerie

Références produits

DÉSIGNATION	RÉFÉRENCE	CONDT	LONGUEUR	FILET	SURCONDT
TOP ROC POUR ALU 6 X 60 FILET 22 Bte de 100	A430095	Boîte de 100	60 mm	22 mm	-
TOP ROC POUR ALU 6 X 70 FILET 33 Bte de 100	A430100	Boîte de 100	70 mm	33 mm	Aucun
TOP ROC POUR ALU 6 X 80 FILET 33 Bte de 100	A430105	Boîte de 100	80 mm	33 mm	Aucun
TOP ROC POUR ALU 6 X 100 FILET45 Bte de 100	A430110	Boîte de 100	100 mm	45 mm	Aucun
TOP ROC POUR ALU 6 X 120 FILET45 Bte de 100	A430115	Boîte de 100	120 mm	45 mm	Aucun
TOP ROC POUR ALU 6 X 130 FILET55 Bte de 50	A430120	Boîte de 50	130 mm	55 mm	Aucun
TOP ROC POUR ALU 6 X 160 FILET55 Bte de 50	A430123	Boîte de 50	160 mm	55 mm	Aucun

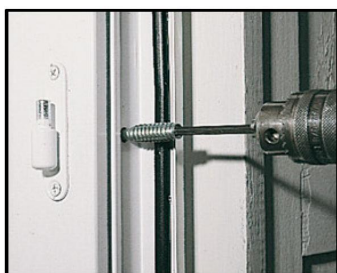
DÉSIGNATION	RÉFÉRENCE	CONDT	LONGUEUR	FILET	SURCONDIT
VIS TOP ROC POUR ALU 6 X 80 Sachet de 8	A857564	Sachet de 8	80 mm	33 mm	10 Sachets
VIS TOP ROC POUR ALU 6 X 120 Sachet de 8	A857568	Sachet de 8	120 mm	45 mm	10 Sachets

Les informations techniques - Mise en oeuvre

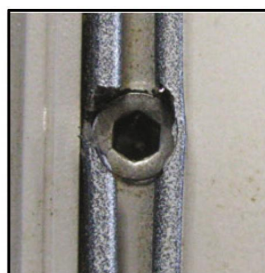
TOP-ROC ALUMINIUM SUR DORMANT BOIS



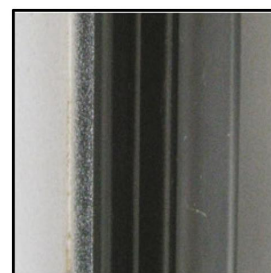
1. Percer la menuiserie Ø8 mm.



2. Enfoncer la vis TOP ROC jusqu'au filetage et visser.

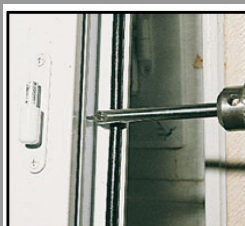


3. Vis Top-Roc mise en place.

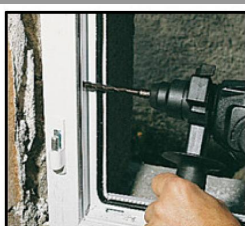


4. Joint de finition mis en place.

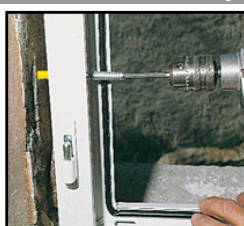
TOP-ROC ALUMINIUM SUR MAÇONNERIE



1. Percer la menuiserie Ø8 mm.



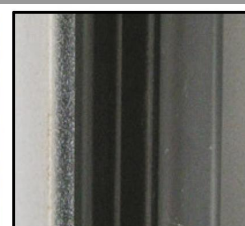
2. Percer un trou Ø 8 mm dans le mur à travers la menuiserie.



3. Enfoncer la vis Top Roc avec la cheville puis visser.



4. Vis Top-Roc mise en place.



5. joint de finition mis en place.