

1410
1410/B

1411
1411/B

1412
1413

Éléments de raccordement

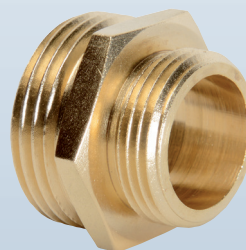
1410 | Mamelon double mâle égal



- Raccorder : deux raccords femelles entre eux un robinet et un raccord
- Transformer : un raccord ou une sortie femelle en sortie mâle

Pièce de raccordement à bouts filetés avec épaulement qui convient à tout montage de pièce de robinetterie.
Fileté du 1/4" au 2".

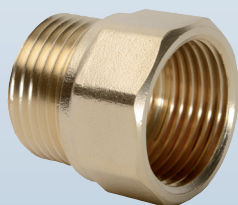
1411 | Mamelon double mâle inégal



- Raccorder : deux raccords femelles avec un côté décalé
- Transformer : un raccord décalé ou une sortie femelle en sortie mâle décalée

Pièce de raccordement à bouts filetés avec épaulement qui convient à tout montage de pièce de robinetterie avec filetage décalé.
Fileté du 1/4" au 1"1/2.

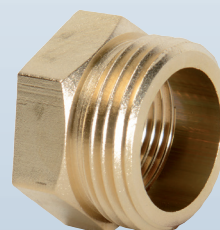
1410/B | Mamelon femelle mâle égal



- Raccorder : un raccord mâle avec un raccord femelle

Pièce de raccordement à about type mamelon taraudé et un about fileté. Il répond au montage mâle - femelle.
Fileté et taraudé du 1/4" au 2".

1411/B | Mamelon femelle mâle inégal



- Raccorder : un raccord mâle avec un raccord femelle décalée

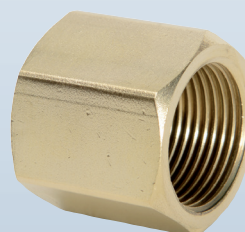
Pièce de raccordement à about type mamelon taraudé et un about fileté. Le taraudage est plus petit que le filetage.
Fileté et taraudé du 1/4" au 1"1/2.

1412 | Fourrure femelle - mâle



Pièce qui permet la transformation d'un filetage ou d'un taraudage. Elle réduit la sortie d'une pièce femelle ou augmente la sortie d'une pièce mâle.

1413 | Manchon double femelle



Pièce qui permet de raccorder deux pièces mâles égales ou inégales au pas du gaz y compris de type about fileté avec épaulement. L'étanchéité étant assurée par apport de matière comme ruban ou cordon en PTFE.

Corps

laiton NF EN 1216X / NF EN 1982

Filetage

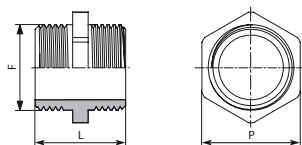
taraudé ou fileté au pas du gaz - ISO 228-1 / NF E 03-005

PRESSION
16
BARS

Test de l'enveloppe identique à NFE 29-311 - ISO 5208/PN16. Les certificats d'essai réalisés suivant les normes en vigueur sont disponibles sur simple demande.

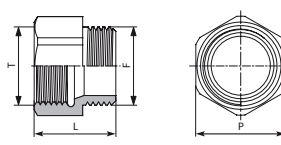
Éléments de raccordement

1410 - Mamelon double mâle égal



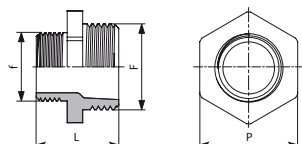
Code	F (Filetage)	L (mm)	P (mm)	Poids (kg)
1410.08	1/4"	20	14	0,01
1410.12	3/8"	22	17	0,02
1410.15	1/2"	24	23	0,03
1410.20	3/4"	28	29	0,05
1410.26	1"	35	38	0,10
1410.33	1 1/4"	38	44	0,14
1410.40	1 1/2"	43	54	0,29
1410.50	2"	47	66	0,34

1410/B - Mamelon femelle-mâle égal



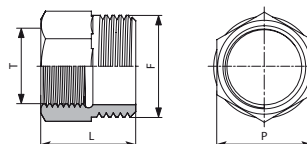
Code	F - T (Fil.-Tar.)	L (mm)	P (mm)	Poids (kg)
1410.B08	1/4"	15	16	0,01
1410.B12	3/8"	21	20	0,02
1410.B15	1/2"	24	24	0,03
1410.B20	3/4"	29	31	0,06
1410.B26	1"	35	38	0,11
1410.B33	1 1/4"	38	48	0,16
1410.B40	1 1/2"	42	54	0,21
1410.B50	2"	47	66	0,25
1410.B43	M40x3	46	46	0,21

1411 - Mamelon double mâle inégal



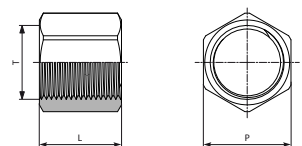
Code	f (Filetage)	F (Filetage)	L (mm)	P (mm)	Poids (kg)
1411.0812	1/4"	3/8"	19	17	0,02
1411.1215	3/8"	1/2"	23	21	0,03
1411.1520	1/2"	3/4"	30	31	0,06
1411.1526	1/2"	1"	33	34	0,08
1411.2026	3/4"	1"	32	38	0,09
1411.2033	3/4"	1 1/4"	34	45	0,14
1411.2633	1"	1 1/4"	36	44	0,15
1411.2640	1"	1 1/2"	38	50	0,15
1411.3340	1 1/4"	1 1/2"	40	54	0,19
1411.4050	1 1/2"	2"	44	66	0,30

1411/B - Mamelon femelle-mâle inégal



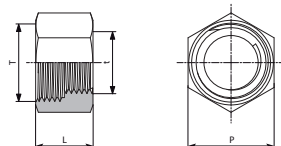
Code	T (Taraudage)	F (Filetage)	L (mm)	P (mm)	Poids (kg)
1411.B0812	1/4"	3/8"	19	17	0,02
1411.B1215	3/8"	1/2"	22	21	0,03
1411.B1520	1/2"	3/4"	27	25	0,04
1411.B1526	1/2"	1"	30	37	0,08
1411.B2026	3/4"	1"	31	31	0,08
1411.B2633	1"	1 1/4"	36	38	0,12
1411.B3340	1 1/4"	1 1/2"	40	48	0,18
1411.B4050	1 1/2"	2"	44	54	0,24

1413 - Manchon double femelle



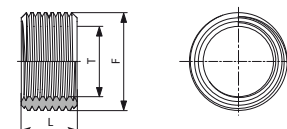
Code	T (Taraudage)	L (mm)	P (mm)	Poids (kg)
1413.12	3/8"	25	23	0,05
1413.15	1/2"	27	26	0,05
1413.20	3/4"	30	32	0,09
1413.26	1"	35	38	0,11
1413.33	1 1/4"	45	48	0,23
1413.40	1 1/2"	50	54	0,29
1413.50	2"	60	66	0,46

1413 - Manchon inégal



Code	T (Taraudage)	t (Taraudage)	L (mm)	P (mm)	Poids (kg)
1413.2015	3/4"	1/2"	20	30	0,06
1413.2615	1"	1/2"	22	38	0,12
1413.2620	1"	3/4"	23	36	0,09
1413.3320	1 1/4"	3/4"	24	45	0,16

1412 - Fourrure femelle-mâle



Code	T (Taraudage)	F (Filetage)	L (mm)	Poids (kg)
1412.1512	3/8"	1/2"	11	0,01
1412.2015	1/2"	3/4"	15	0,02