

Boîtes de branchement Section 600 x 600

à joint plastomère

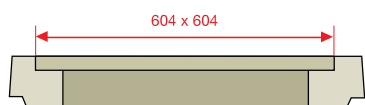
GAMME B2B

FICHE TECHNIQUE



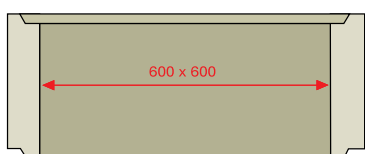
TAMPON

HAUTEUR	POIDS
5 cm	24 kg



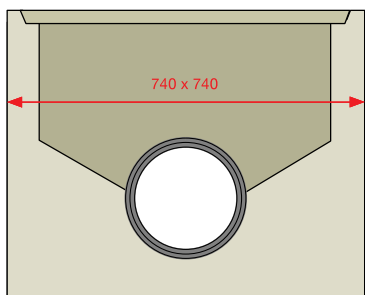
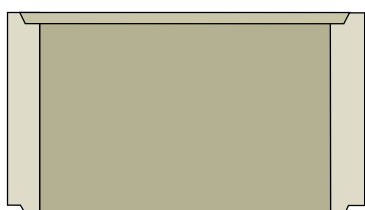
SCF

HAUTEUR	POIDS
7 cm	19 kg



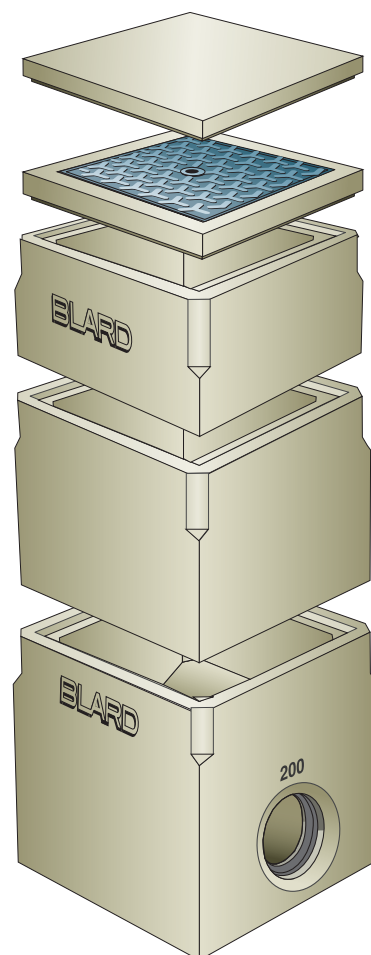
ÉLÉMENTS DROITS (2 hauteurs)

HAUTEUR	POIDS
30 cm	124 kg
40 cm	165 kg



ÉLÉMENTS DE FOND

HAUTEUR	POIDS
49 cm	420 kg



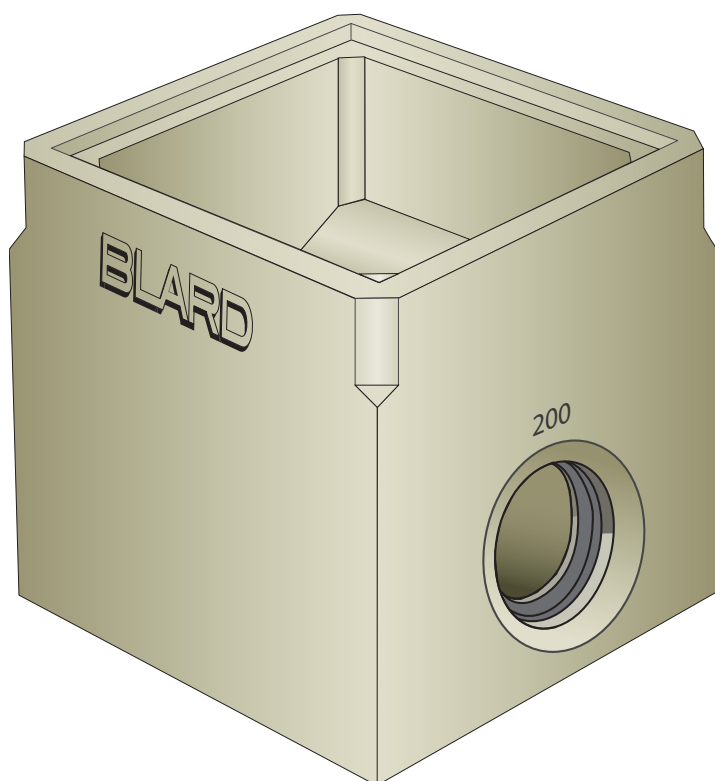
Fond voiles à briser
500x500 disponible

Fond voiles à briser 600x600
disponible

Éléments de fond à joints souples intégrés

EURO 600

GAMME B2B



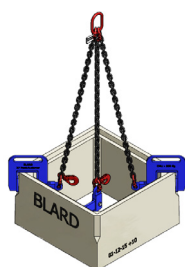
Le joint souple intégré permet des déviations angulaires de 25 à 40° selon Ø, tout en conservant ses performances d'étanchéité.

Existe pour le raccordement de **tuyaux en béton, PVC, fonte et grès** dans les **diamètres suivants** :

Ø 125	Ø 250
Ø 150	Ø 300
Ø 160	Ø 315
Ø 200	

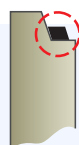
L'entrée et la sortie peuvent être réalisées pour des matériaux et des Ø différents. Configurations standards disponibles : droite et 1 sortie.

Pour les configurations spécifiques, nous consulter.



Conseils et techniques de levage voir page 30.

Étanchéité entre éléments voir page 31 et page 52.



Configurations spécifiques disponibles sans délai. Voir page 29.