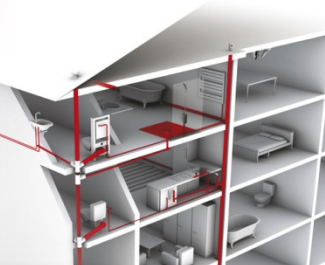
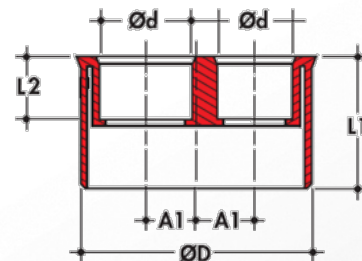


Raccords évacuation / tampons de réductions mâles à désoperculer

Références : TOP44 – TTOP44



Références	ØD	L1	L2
TOP44	100/40/40	60	32
TTOP44	93/40/40	60	32



■ FONCTION:

- S'utilise comme tampon simple ou double, selon les contraintes du réseau d'évacuation.
- Peut être utilisé comme bouchon d'attente pour un raccordement ultérieur.

■ DESCRIPTION :

- Un modèle de diamètre extérieur 100mm qui s'adapte dans les emboîtures femelles des raccords en Ø100mm (ref: TOP44)
- Un modèle de diamètre extérieur 93 mm qui s'adapte dans la partie mâle d'un tube de Ø100mm (ref : TTOP44)

■ MISE EN OEUVRE :

- Ces tampons simples ou doubles, Ø mâle 93 mm ou Ø mâle 100mm, sont directement utilisables sur un tube non-prémanchonné par simple emboîtage et collage.



■ QUALITE - ENVIRONNEMENT :

 ISO 9001
 ISO 14001
 BUREAU VERITAS
 Certification

MARS 2015