

# KNAUF THANE MUR-B2I



## KNAUF THANE MUR-B2I

Isolation intégrée des murs béton

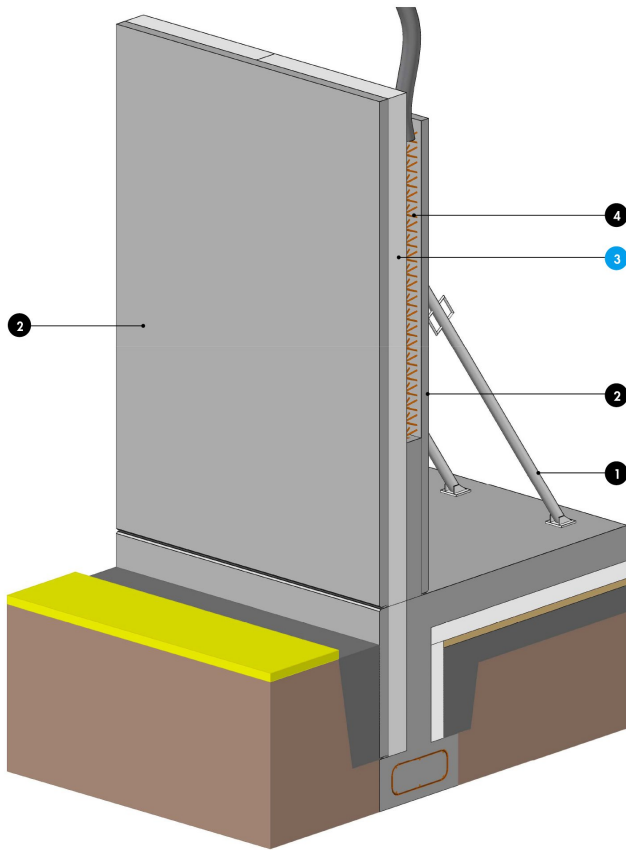
Knauf Thane Mur-B2i est un panneau à bords droits composé d'une âme en mousse rigide de polyuréthane et de deux parements composites kraft, conforme à la norme NF EN 13165.



## > Description détaillée

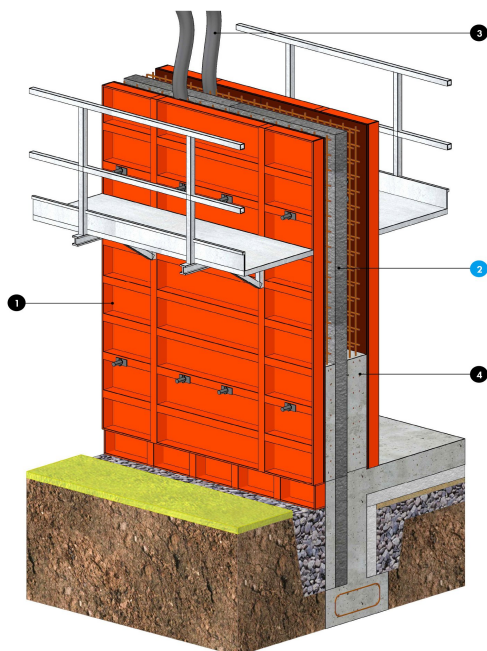
### APPLICATION EN PRÉMUR





1. Etais
2. Parois préfabriquées en béton armé reliées par des connecteurs
3. Isolant Knauf Thane Mur-B2i
4. Cavité remplie de béton sur chantier

#### APPLICATION EN BÉTON COULÉ EN PLACE



1. Banche
2. **Isolant Knauf Thane Mur-B2i**
3. Coulage du béton
4. Béton armé

### PERFORMANCES THERMIQUES ET RÉCHAUFFEMENT CLIMATIQUE

Épaisseur en mm	80	90	100	110	120	130	140	151	160
Résistance thermique (m <sup>2</sup> .K/W)	3,70	4,15	4,65	5,10	5,55	6,00	6,50	7,00	7,40
Réchauffement climatique (kg CO <sub>2</sub> /m <sup>2</sup> ) <sup>(1)</sup>	11,00	12,30	13,70 <sup>(1)</sup>	15,08	17,20 <sup>(1)</sup>	18,80	20,20 <sup>(1)</sup>	21,80	23,10

Les performances thermiques du panneau sont certifiées par l'ACERMI n°10/007/678.

<sup>(1)</sup> Valeurs pour tout le cycle de vie, issues de la FDES vérifiée.

### ASTUCES KNAUF

Autres longueurs adaptées à la hauteur des voiles en béton, disponibles sur condition de délai et de quantité minimale.

## > Application

Panneau isolant destiné aux procédés de Mur Béton à Isolation Intégrée "Mur-B2i", pour tous types de bâtiments.

- Isolation incluse dans les voiles de **prémur** sous Avis Technique.
- Isolation entre deux voiles de bétons **coulés en place** sous Avis Technique. La hauteur de coulage devra être dimensionnée en respectant une pression limite appliquée sur l'isolant, correspondant à la résistance mécanique Rc de l'isolant.

## + Les plus

- Résistance thermique la plus élevée du marché avec un R = 7,40 m<sup>2</sup>.K/W pour une épaisseur de 160 mm
- À résistance thermique égale, vous obtiendrez un gain d'espace

## > Caractéristiques techniques

**DIMENSIONS :** 2500 x 1200 mm

**ÉPAISSEURS :**

- 80 mm
- 90 mm
- 100 mm
- 120 mm

- 140 mm
- 151 mm
- 160 mm

**BORDS** : droits

**CONDUCTIVITÉ THERMIQUE** : 0,022 W/(m.K)

**PERFORMANCES CERTIFIÉES** : certificat ACERMI n°10/007/678

**RÉSISTANCE MÉCANIQUE UTILE Rc** : 120 kPa

**TOLÉRANCE D'ÉPAISSEUR** : T2

**RÉSISTANCE À LA DIFFUSION DE VAPEUR D'EAU - Z** : 45 à 200

**MISE EN OEUVRE** :

- Conformément à l'Avis Technique du procédé et à la Fiche Système Knauf
- La pression lithostatique du béton qui s'exerce en phase de coulage sur le panneau ne doit pas dépasser sa résistance à la compression (Rc)

**NORME PRODUIT** : NF EN 13165

# KNAUF PROCHE DE VOUS

## RÉGION KNAUF ÎLE-DE-FRANCE - OUEST

### SITE ÎLE-DE-FRANCE

Route de Bray-sur-Seine - D411  
77130 Marolles-sur-Seine  
Tél. : 01 64 70 52 00  
Fax : 01 73 03 37 65

### SITE OUEST

CS 80009 Cournon  
56204 La Gacilly Cedex  
Tél. : 02 99 71 43 77  
Fax : 02 99 71 40 49

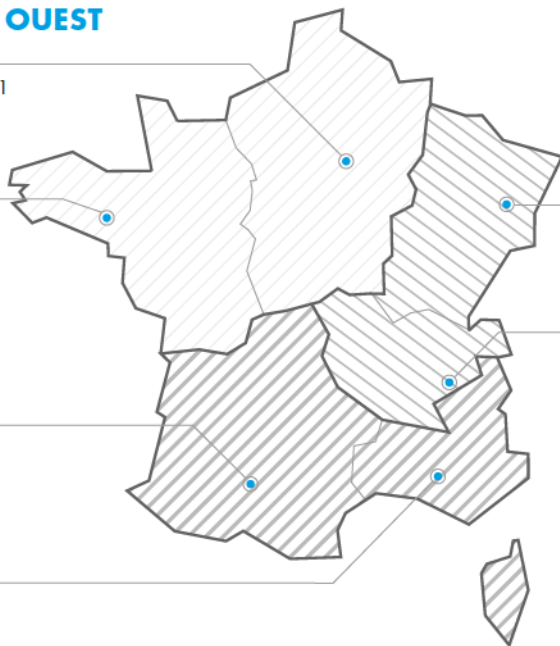
## RÉGION KNAUF SUD

### SITE SUD-OUEST

37 chemin de la Salvetat  
ZI en Jacca  
31770 Colomiers  
Tél. : 05 61 15 94 15  
Fax : 05 61 30 26 60

### SITE SUD-EST

583 avenue Georges Vacher  
13106 Rousset Cedex  
Tél. : 04 42 29 11 11  
Fax : 04 42 53 20 38



## RÉGION KNAUF CENTRE EST

### SITE EST

Zone Industrielle  
68190 Ungersheim  
Tél. : 03 89 26 69 00  
Fax : 03 89 26 69 26

### SITE RHÔNE-ALPES

75 rue Lamartine  
38490 Saint-André-le-Gaz  
Tél. : 04 74 88 11 55  
Fax : 04 74 88 19 22

## KNAUF PRESCRIPTION

### NOTRE ÉQUIPE VOUS ASSISTE DANS LES PHASES D'ÉTUDES DE VOS PROJETS.

Catherine LILLEMANN : 06 18 42 62 64  
Dépts : 75 (est), 77, 93, 94, 59  
Kamélia HALHALI : 06 30 74 28 96  
Dépts : 75 (ouest), 78, 92, 91, 95, 35, 44

Alain BOUJEMAAOUI : 06 40 53 65 85  
Dépts : 01, 06, 30, 34, 13, 69, 71, 83, 84  
François DASSÉ : 06 07 64 71 59  
Dépts : 17, 31, 32, 33, 34, 40, 64  
Autres départements : 06 71 21 44 41

## KNAUF BUILDING SERVICES

### UNE ÉQUIPE DÉDIÉE POUR VOS PROJETS À L'INTERNATIONAL

Tél. : 03 89 72 11 06

## KNAUF

Zone d'Activités - Rue Principale  
68600 Wolfgantzen

[WWW.KNAUF.FR](http://WWW.KNAUF.FR)



SUPPORT  
TECHNIQUE

au service des Professionnels

[STK@knauf.com](mailto:STK@knauf.com)

0 809 404068 Service gratuit  
+ prix appel

du Lu. au Ve. 8h-12h, 13h30-17h (Ve. 16h30)