



# LA SEULE ÉLINGUE NON RÉUTILISABLE

## UNE EXCLUSIVITÉ PMS

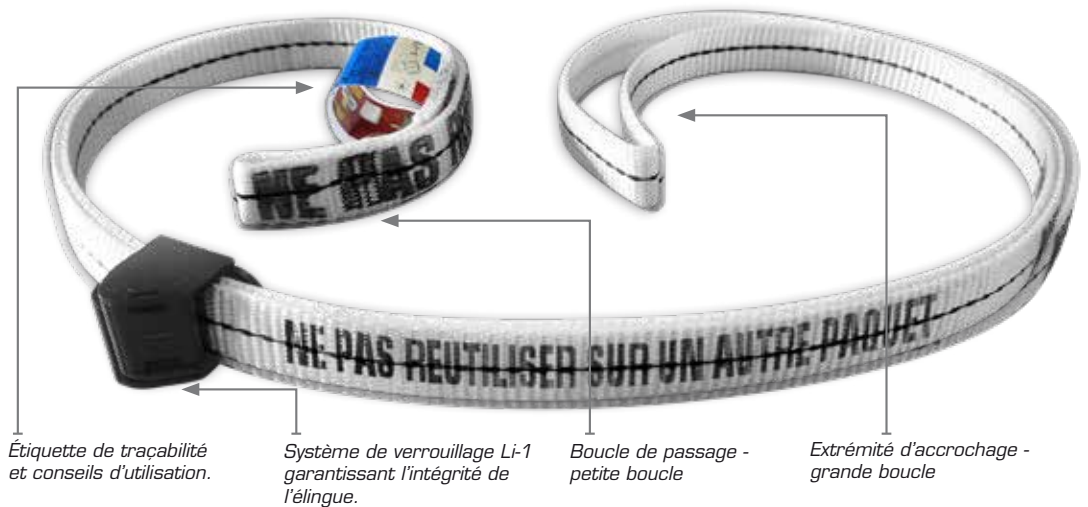
**LE PMS INDUSTRIE**  
**UN POIDS, UNE MASSE, UNE SOLUTION**

Nos solutions de traçabilité ainsi que le boîtier développé pour la Li1 permettent de garantir l'usage unique de l'élingue.



Selon quantitatif pour les produits standards.

En vous proposant Li-1, nous vous assurons ainsi le respect de la réglementation et la sécurité du personnel. L'élingue Li-1 est à usage unique et ne pourra pas être réutilisée pour d'autres manutentions... L'entrepreneur est certain du respect de la réglementation.



Étiquette de traçabilité et conseils d'utilisation.

Système de verrouillage Li-1 garantissant l'intégrité de l'élingue.

Boucle de passage - petite boucle

Extrémité d'accrochage - grande boucle

## Une utilisation simple et sécurisée...



Réaliser le passage de l'élingue dans les mailles des treillis soudés. Passer l'extrémité d'accrochage de l'élingue dans la boucle. Enfiler la sangle dans la pièce plastique Li-1, en respectant le sens de la flèche sur le boîtier.

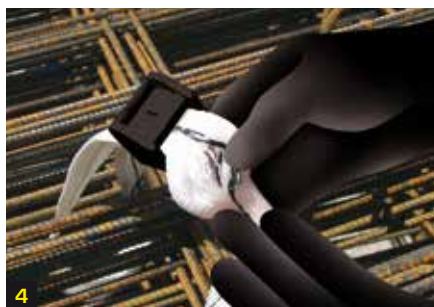


Faire coulisser l'ensemble au maximum, le plus près possible du paquet de treillis. Verrouiller le système Li-1 en appuyant sur la partie supérieure de la pièce. Enfoncer le poussoir jusqu'au "CLIC".

Port de gants obligatoire



Le système est en place et opérationnel.



Il est impossible d'enlever l'élingue sans la détruire, devenant alors inutilisable.



Port de gants obligatoire

# Sécurisé, économique, conforme à la législation

## Que des avantages...

### Manutention sécurisée



### Éradication des élingues "sauvages" sur le chantier



- Pas de gestion des moyens de levage,
- Destruction automatique de l'élingue après usage,
- Plus d'utilisation des "tortillards".

### Seule élingue à usage unique garanti

**NE PAS REUTILISER**

- Usage unique garanti et conforme aux normes européennes,
- Chaque élingue a une Charge Maximum Utile (CMU) fixée lors de sa fabrication. La réutilisation par le destinataire d'une élingue implique un contrôle strict de son emploi (respect de la CMU en particulier),
- Coefficient 7 et conforme à la directive européenne 2006/42/CE.



### Temps de déchargement réduit de 30 à 50 %

- Économie de main d'œuvre substantielle,
- La charge d'occupation de la grue est diminuée.



## Décret N° 2001-1016

DU 5 novembre 2001 (JO du 7)

Portant création d'un document relatif à l'évacuation des risques pour la santé et la sécurité des travailleurs, prévue par l'article L.230-2 du code du travail et modifiant le code du travail (deuxième partie : Décrets en Conseil d'État).

### CHAPITRE PRÉLIMINAIRE : Principes de prévention

**Art. R. 230-1.** - L'employeur transcrit et met à jour dans un document unique les résultats de l'évacuation des risques pour la sécurité et la santé des travailleurs à laquelle il doit procéder en application du paragraphe III (a) de l'article L.230-2. Cette évaluation comporte un inventaire des risques identifiés dans chaque unité de travail de l'entreprise ou de l'établissement...

La mise à jour est effectuée au moins chaque année ainsi que lors de toute décision d'aménagement important... Le document est tenu à la disposition des membres du comité d'hygiène, de sécurité et des conditions de travail ou des instances qui en tiennent lieu, des délégués du personnel ou, à défaut, des personnes soumises à un risque pour leur sécurité ou leur santé, ainsi que du médecin du travail...

"La CNAM précise la liste des points de sécurité en matière de manutention qui doivent être contrôlés et listés par tout chef d'établissement."

### Manutention mécanique et déplacement

- ▶ Disposer des moyens de manutention et des accessoires conformes à la réglementation,
- ▶ N'utiliser que des moyens adaptés à la tâche à effectuer, dans les conditions prévues et selon les prescriptions du fabricant,
- ▶ Vérifier régulièrement leur état et procéder aux contrôles réglementaires,
- ▶ Limiter leur usage au seul personnel formé et reconnu apte,
- ▶ Veiller aux conditions de visibilité et au bon état des sols,
- ▶ Organiser la circulation des personnes et des véhicules,
- ▶ Signaler et entretenir les voies de circulation et les aires de manœuvre.

## CARACTÉRISTIQUES

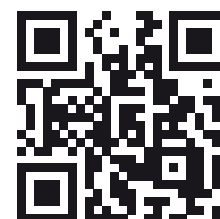
- Élingue flexible consistant en un élément en sangle cousue, avec pièce plastique injectée munie d'une lame.
- Fibres textiles tissées de façon uniforme. 100 % polyester multifilament haute ténacité.
- Couleur : blanc + 1 trait noir. Inscription à l'encre noire sur la sangle : "NE PAS RÉUTILISER SUR UN AUTRE PAQUET".
- Notice conforme **CE**.

### Ref. Li1

Coefficient de sécurité 1:7

Référence	CMU (tonne)	Largeur (mm)	Épaisseur (mm)	Longueur utile (m)
<b>Li1 120C0.9W</b>	0,9 (nœud coulant)	30	2,8	1,20
<b>Li1 150C0.9W</b>	0,9 (nœud coulant)	30	2,8	1,50

Longueur sur mesure possible, nous consulter.



EN SAVOIR PLUS :



Nous avons plusieurs sources d'approvisionnements, les cotes sont données à titre indicatif.