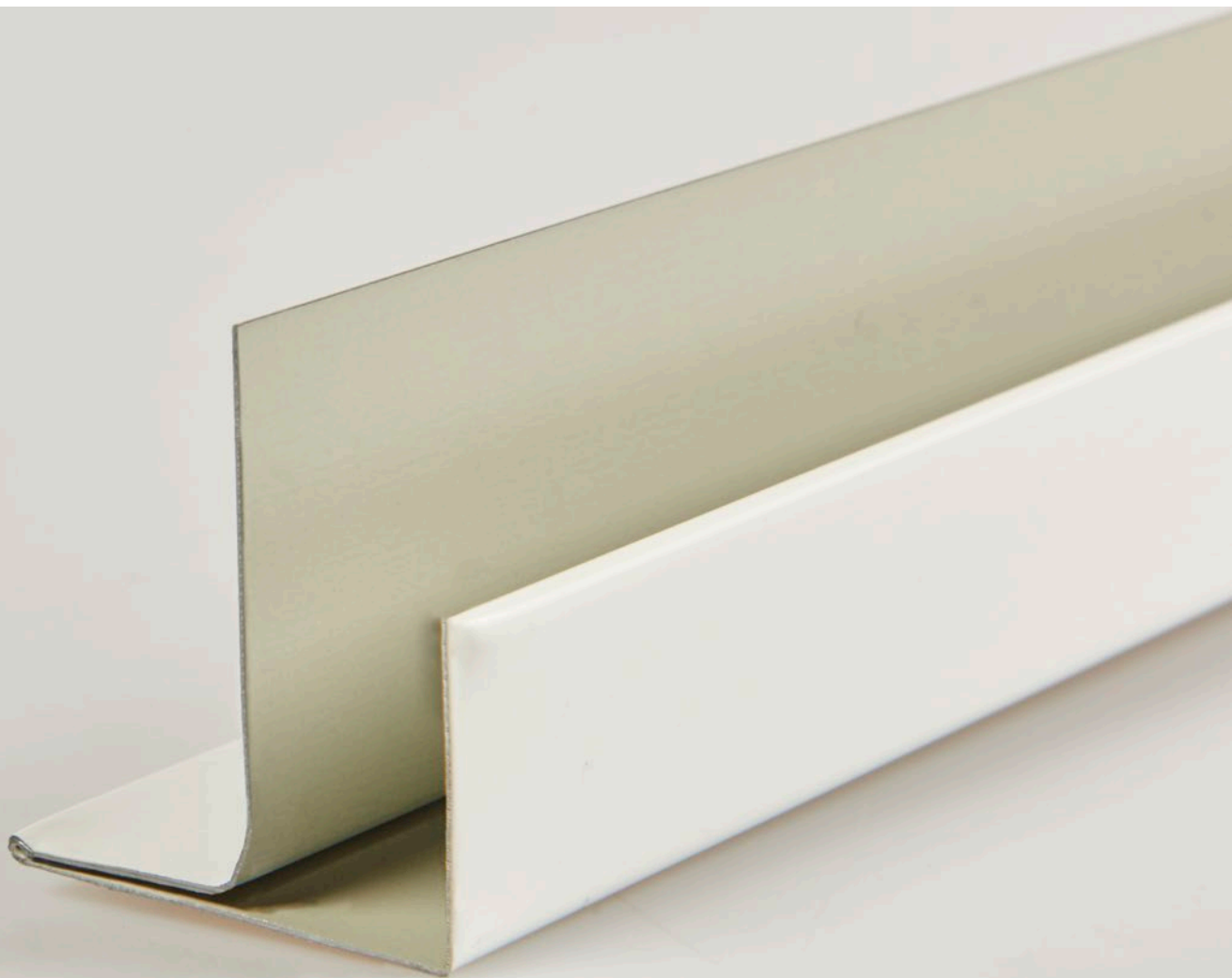


FICHE TECHNIQUE




# Chicago Metallic™ Profilés F



# Chicago Metallic™ Profilés F

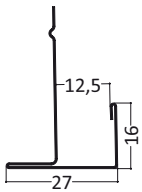
- Gamme de profilés en F pour créer des différences de niveaux
- Disponibles dans 3 dimensions selon la taille des plaques
- Longueurs des profilés adaptées aux dimensions des plafonniers et puits de lumière encastrés
- Couleur assortie avec les ossatures Chicago Metallic™

## Gamme

| Groupe Produits                | Visuel du produit   | Description  | Longueur (mm) | Couleur                | Pièces par carton | ml par carton | Kg par carton | Cartons par palette | Kg par palette |
|--------------------------------|---|--|---------------|------------------------|-------------------|---------------|---------------|---------------------|----------------|
| Options pour cornières de rive |   |  |               |                        |                   |               |               |                     |                |
| F13                            |  | Profilé F 27 x 16 mm (pour des plaques d'une épaisseur de 12,5 mm) | 3200          | 001, 901, 04, 88B, 11W | 16                | 51,2          | 19,8          | 50                  | 990            |
| F15                            |  | Profilé F 29 x 16 mm (pour des plaques d'une épaisseur de 15 mm)   | 3200          | 001, 11W               | 16                | 51,2          | 20,2          | 50                  | 1010           |
| F18                            |  | Profilé F 32 x 16 mm (pour des plaques d'une épaisseur de 18 mm)   | 3200          | 001, 11W               | 16                | 51,2          | 20,8          | 50                  | 1039           |

## Description du produit

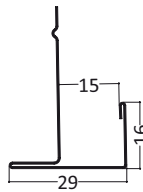
### F13



- Profilé de finition avec une face visible de 27 mm.
- Solution pour les différences de hauteur et retombées.
- Approprié pour des plaques avec une épaisseur jusqu'à 12,5 mm.
- Facile à découper sur chantier, s'adapte aux dimensions des fenêtres de toit.

**Épaisseur du matériau:** 0,45 mm

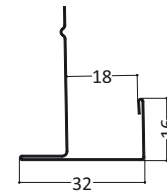
### F15



- Profilé de finition avec une face visible de 29 mm.
- Solution pour les différences de hauteur et les retombées.
- Approprié pour des plaques avec une épaisseur entre 13 et 15 mm.
- Facile à découper sur chantier, s'adapte aux dimensions des fenêtres de toit.

**Épaisseur du matériau:** 0,45 mm

### F18



- Profilé de finition avec une face visible de 32 mm.
- Solution pour les différences de hauteur et les retombées.
- Approprié pour des plaques avec une épaisseur entre 16 et 18 mm.
- Facile à découper sur chantier, s'adapte aux dimensions des fenêtres de toit.

**Épaisseur du matériau:** 0,45 mm

## Performances



### Réaction au feu

A1 / A2-s1,d0 (Color-all)



### Résistance à la corrosion

Classe B



### Environnement

Totalement Recyclable

# Comprendre les performances des ossatures Chicago Metallic™ et de ses accessoires



## Réaction au feu

La réaction au feu est mesurée conformément à la norme EN 13501-1. Les ossatures en acier Chicago Metallic et ses accessoires ne sont pas combustibles.



## Résistance au feu

Une sélection d'ossatures en acier Chicago Metallic a été testée en combinaison avec différents panneaux Rockfon et est classée conformément à la norme EN 13501-2 et/ou aux normes locales.



## Couleurs

Les ossatures Chicago Metallic sont disponibles dans de nombreuses couleurs basées sur le système RAL et NCS, mesurées conformément aux normes standards ISO 7724-2 et ISO 7724-3. Les couleurs peuvent légèrement dériver de leurs références RAL et NCS. Les ossatures Chicago Metallic sont disponibles dans une variété de finitions allant du mat au brillant, avec une moyenne respective de <5, 15 et 50 unités de brillance à un angle de 60°. La finition mate est mesurée sous un angle de 85°. Merci de vous référer à la légende des couleurs pour connaître leurs valeurs moyennes. L'unité de brillance est mesurée conformément à la norme EN13523 partie 2.



## Résistance à la corrosion

Les produits Chicago Metallic sont fabriqués à partir d'acier galvanisé à chaud suivant le processus de fabrication Sendzimir conformément au classe de corrosion EN 13964 (A, B, D). Les systèmes standards en classe B sont recouvert uniformément de 100g/m<sup>2</sup> de zinc des deux côtés. Le renforcement de la résistance à la corrosion des systèmes et des accessoires de classe C et D ont respectivement une couche de 100g/m<sup>2</sup> et 275g/m<sup>2</sup> de zinc uniformément appliquée des deux cotés et sont protégés par une couche supplémentaire de peinture de 20 micron de chaque côté.



## La performance de charge

La performance de charge (charge max. en kg/m<sup>2</sup> applicable au système d'ossature sans dépasser la flèche admissible des composants individuels) est testée conformément à la norme EN 13964 standard. La valeur cumulée de la flèche du système (indiquée sur les fiches techniques) ne doit pas dépasser la flèche max. comme le recommande la classe 1 standard. La configuration d'un projet spécial utilisant des tailles de modulation non standards, comme mentionné dans les fiches techniques, doit être calculée par les services techniques Rockfon.



## Entretien

Toutes les ossatures Chicago Metallic peuvent être nettoyées avec de l'eau et un détergent doux à l'aide d'une éponge en mélamine ou d'un chiffon en microfibre.

## Couleurs disponibles

Pour connaître les différentes ossatures et les composants disponibles en couleurs, merci de nous consulter. Ci-dessous, veuillez trouver un aperçu du nuancier ossatures.

|   |   |   |   |  |
|---|---|---|---|--|
| Blanc 001<br>RAL 9003                                       | Blanc 901<br>RAL 9010                                   | Blanc 01<br>Blanc 916                                     | Blanc Mat –<br>Matt White 11<br>RAL 9003                | Valeur L : 93<br>Unité de brillance :<br>2 à un angle de 60° et 85°.     |
| Platinum 54<br>RAL 7035                                     | Gris 04<br>RAL 9006                                     | Acier<br>galvanisé 00<br>Acier<br>galvanisé 69            | Noir mat 88<br>RAL 9004                                 | Unité de brillance : 4,5 à un angle<br>de 60° et 11,5 à un angle de 85°. |
| Alu brossé 534  | Chrome laqué 14   | Carrara 57  | Cuivre laqué 16   |  |
| Blanc 001 /<br>Blanc 001<br>(8WW)<br>RAL 9003 /<br>RAL 9003 | Noir 08 /<br>Noir 08<br>(8BB)<br>RAL 9005 /<br>RAL 9005 | Blanc 001 /<br>Noir 08<br>(8WB)<br>RAL 9003 /<br>RAL 9005 | Gris 04 /<br>Noir 08<br>(8GB)<br>RAL 9006 /<br>RAL 9005 |  |

# Rockfon Color-all®

|                                 |                                    |                                  |                                    |                                  |                              |
|---------------------------------|------------------------------------|----------------------------------|------------------------------------|----------------------------------|------------------------------|
| Mustard - 51<br>NCS S 2050-Y20R | Sand - 30<br>NCS S 1020-Y30R       | Stucco - 20<br>NCS S 1005-Y20R   |                                    |                                  |                              |
| Scarlet - 71<br>NCS S 5040-Y90R | Coral - 76<br>NCS S 3040-Y90R      | Seashell - 75<br>NCS S 1010-Y70R | Petal - 74<br>NCS S 1005-Y60R      |                                  |                              |
| Seaweed - 34<br>NCS S 8005-G    | Eucalyptus - 32<br>NCS S 6020-B90G | Sage - 31<br>NCS S 3010-G10Y     | Mint - 12<br>NCS S 0505-G10Y       |                                  |                              |
| Space - 49<br>NCS S 7020-B      | Storm - 48<br>NCS S 5030-R90B**    | Azure - 47<br>NCS S 3020-B       | Fresh - 42<br>NCS S 2010-B10G      |                                  |                              |
| Earth - 25<br>NCS S 5010-Y50R   | Clay - 26<br>NCS S 5005-G50Y       | Linen - 22<br>NCS S 4005-Y50R    | Sandalwood - 13<br>NCS S 2010-Y70R | Chalk - 21<br>NCS S 2005-Y40R    |                              |
| Ebony - 28<br>NCS S 8005-R      | Cork - 24<br>NCS S 4010-Y30R       | Hemp - 23<br>NCS S 3005-Y        |                                    |                                  |                              |
| Iron - 18<br>NCS S 7502-B       | Concrete - 06<br>NCS S 5502-B      | Mastic - 17<br>NCS S 4000-N      | Zinc - 05<br>NCS S 4005-R50B       | Mercury - 62<br>NCS S 3005-R80B* |                              |
| Charcoal - 09<br>NCS S 8500-N   | Anthracite - 08<br>NCS S 7005-B    | Gravel - 03<br>NCS S 3502-B      | Plaster - 02<br>NCS S 2005-R80B    | Stone - 01<br>NCS S 2000-N       | Moon - 10<br>NCS S 1005-R80B |

\*La couleur contient des pigments à effet

\*\* La couleur se situe entre les codes NCS S 5030-R90B et NCS S 6030-R90B.

Les codes NCS correspondent à la couleur la plus proche. La couleur réelle de l'ossature Rockfon Color-all® peut différer légèrement des couleurs imprimées en raison de la texture de la surface. Des échantillons sont disponibles sur demande.

# Sounds Beautiful

