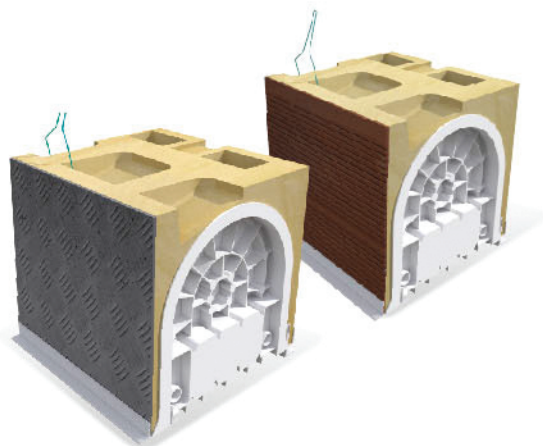




# GAO & GAO TC3



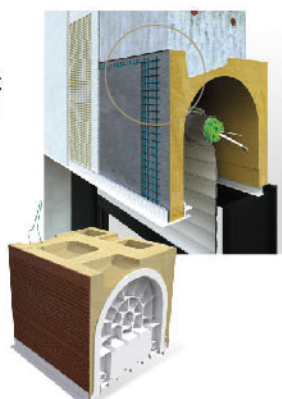
## Maçonnerie

- Des **pattes métalliques** sont intégrées sur le coffre GAO, il suffit de les liasonner ou de les replier sur le chaînage du linteau.
- Chaque patte est **capable de reprendre 120 kg de charge**, une patte étant disposée en standard tous les 500 mm.



## Enduit

- Le coffre GAO est doté d'un **enduit primaire composite** (composite 3 couches) remplaçant le gobetis.
- GAO est apte à recevoir un enduit du type **OC3, OC2, OC1**.
- **NOUVEAU** : GAO TC3 est homogène à la façade. C'est un support RT3 compatible enduit **OC3, OC2, OC1**.



## Menuiserie

- La liaison est rendue étanche par compression d'un **cordón d'étanchéité** entre la traverse haute et le profil PVC.
- La liaison entre la menuiserie et le coffre s'effectue à l'aide de **pattes de reprise de traverse fournies en standard** dès 1600 mm. A visser tous les 600 mm dans les inserts prévus à cet effet.
- Coffre **classe 4**



## Isolation

- Pour le dormant de 120 à 140 : des **zones d'encollage** pour plaques de plâtre.
- Pour les dormants **supérieurs à 140** : Un système de fixation pour isolation rapportée de type **appui intermédiaire clipsé sur fourrure**.



### Option plaquiste

Largeur tableau en mm	500 à 1200	1300 à 1600	1700 à 2200	2300 à 2400	2500 à 2600	2900 à 3200	3300 à 3400	3500 à 4000	4100 à 4600	4700
Système de fixation pour isolation rapportée	1	2	3	4	4	5	5	6	7	8

## Caractéristiques techniques

### Section du coffre

COTES	a	b	c	d	e	f
GAO	270	220	295	29	305	45
GAO TC3	270	220	300	35	310	45



### Limites dimensionnelles du coffre

Coffre GAO						
Encombrement	Diamètre d'enroulement	Largeur tableau maxi coffre sous avis technique	Coffre abouté à partir de	Largeur tableau maxi coffre abouté hors avis technique	Largeur tableau coffré abouté livré complet sur chantier*	Appui de coffre
T29	215	4700	3800	6400	4200	80

\* Au-delà de 4200 mm coffre abouté sur chantier, coffre et volet livrés séparés

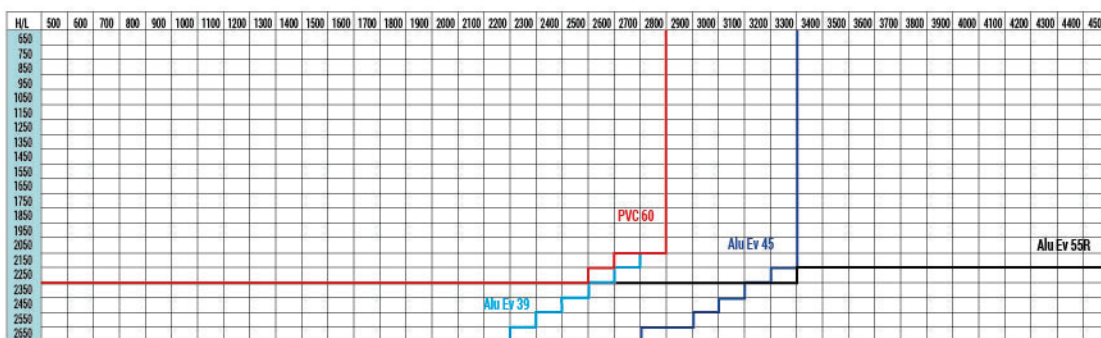
### Lames



### Coulisses



### Limites d'utilisation des lames



**Attention** dans le cas d'une baie composée de 3 ou 4 vantaux avec 3 rails, nous préconisons un enroulement intérieur afin de limiter tout risque de frottements du tablier sur les montants chicane de la menuiserie

### Classement au vent des lames

Alu Ev 39 Lame Aluminium Profilé	Largeur Dos de Coulisse (mm)						
	1200	1500	1600	1900	2100	2200 2500	
Hauteur sous coffre mm	1400	V6	V5	V4	V4	V3	V2
Hauteur sous coffre mm	2250	V6	V5	V5	V4	V4	V3

Alu Ev 45 Lame Aluminium Profilé	Largeur Dos de Coulisse (mm)					
	1200	1700	2000	3000	3300	
Hauteur sous coffre mm	2650	V6	V5	V4	V3	V2

Alu Ev 55R Lame Aluminium Profilé	Largeur Dos de Coulisse (mm)		
	3700	4200	
Hauteur sous coffre mm	2250	V4	V3

PVC 60 Lame PVC	Largeur Dos de Coulisse (mm)					
	1100	1400	1700	2200	2800	
Hauteur sous coffre mm	2550	V6	V5	V4	V3	V2

### Commandes individuelles et générales

Voir page 82-83

### Nuancier

Voir page 88-89

### Types et limites mini des manœuvres

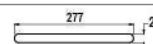
(Valeur en dos de coulisses)

Coffre GAO	
Zigbee	497
Zuni R	497
Manœuvre de secours Zuni R	707

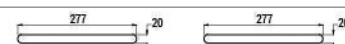
### Implantation mortaise de ventilation (VMC)

(pour compatibilité avec manchon traversant)

De 15 à 45 m<sup>3</sup>



De 60 à 90 m<sup>3</sup>



### Patte de maintien de sous-face

(intégrée en standard à partir de 2700 mm)

Quantité	Largeur tableau		
	2700 > 3500	3501 > 4200	4201 > 4700
	1	2	3

