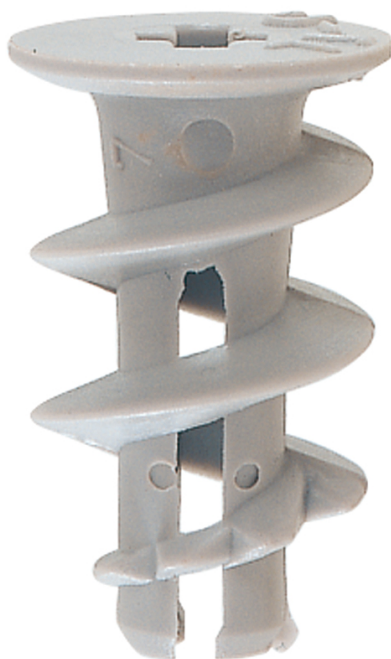


Installations rapides sur carton-plâtre



MATÉRIAUX

- Plaques de carton-plâtre, simples et doublées

AGRÈMENTS



AVANTAGES

- L'outil de pose fourni cumule les fonctions de perçage et de pose de la cheville, ce qui permet un montage simple et rapide.
- Le filet tranchant auto-taraudeur de la GK permet une fixation sûre par verrouillage de forme.
- La faible longueur de la cheville ne nécessite qu'un espace réduit à l'arrière de la plaque. La GK peut donc également être utilisée en cas d'épaisseur de plaque et de profondeur des cavités indéterminées.
- La GK peut se dévisser comme une vis, sans outil de pose, grâce à l'empreinte cruciforme de la tête de cheville.
- La GK peut être utilisée avec différents crochets, vis et pitons. Ceci ouvre un large champ d'applications.

APPLICATIONS

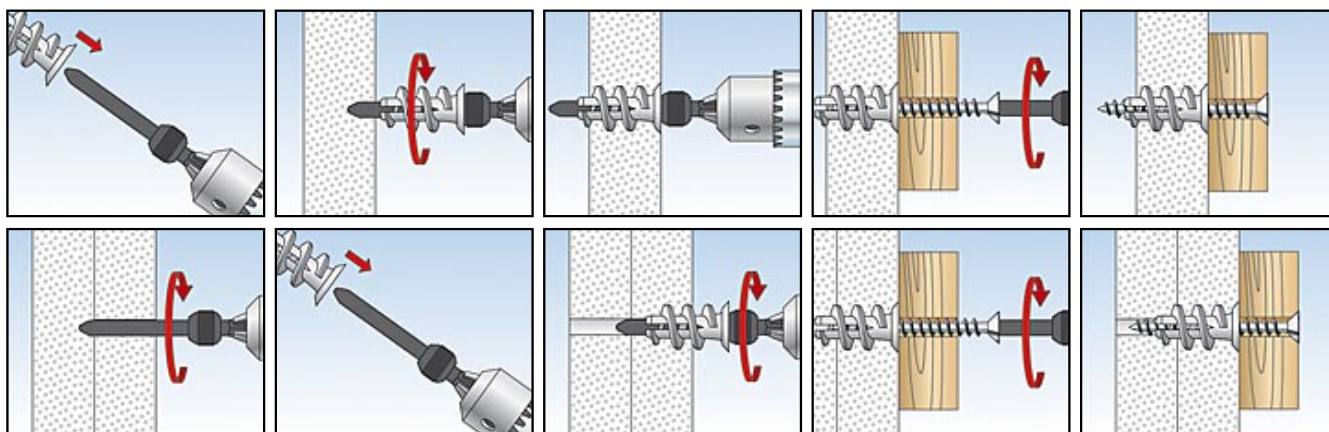
- Cadres
- Lampes
- Installations électriques
- Accessoires d'ameublement

Convient idéalement pour :

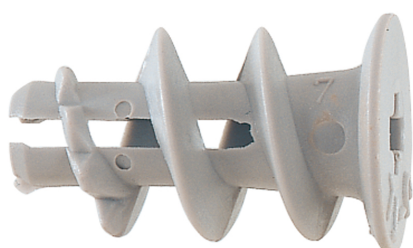
- Installations en série

FONCTIONNEMENT

- La cheville pour carton-plâtre GK convient pour le montage en attente.
- La GK se visse dans la plaque de carton-plâtre à fleur de la surface à l'aide de l'outil de pose fourni. Eviter de serrer trop fortement la cheville. Le couple de serrage doit donc être réduit en cas d'utilisation d'une visseuse électrique.
- Adaptée aux vis à bois, à tôle et à panneaux d'aggloméré de Ø 4,0 à 5,0 mm.
- Pour les plaques à partir de 15 mm d'épaisseur, prépercer avec l'outil de pose.
- Ne convient pas aux plaques de fibro-plâtre ni aux plaques de carton-plâtre carrelées.



DONNÉES TECHNIQUES



Cheville pour plaque de plâtre GK

Désignation	N° de code	Longueur de cheville	épaisseur mini. jusqu'à la première couche portante	Épaisseur maxi. de la pièce à fixer	Unité de vente
		l [mm]	t [mm]	t _{fix} [mm]	[Pièces]
GK	052389	22	25		100
GKS	052390	22	25	13	50