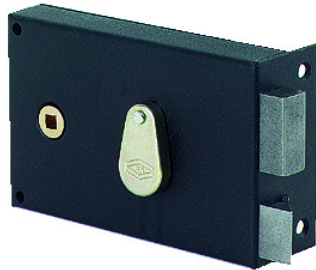


SERRURE EN APPLIQUE À GORGES

SERRURE À GORGES HORIZONTALE À FOUILLOT - STANDARD



APPLICATIONS

Recommandée pour les usages intensifs - Idéale pour les portes extérieures, portes de service ou locaux techniques - Pour tout type de portes : bois, métal, en feuillure ou à recouvrement

LES PLUS PRODUIT

- Usage intensif
- Construction en acier
- Livrée avec 2 clés (série A ou B)

CARACTÉRISTIQUES TECHNIQUES

- Coffre :
- (L) 140 mm x (H) 88 mm x (P) 25 mm
- Axe : 56 mm
- Entraxe : 57 mm
- Finition : peinture époxy noire
- Carré : 6mm
- Pênes :
- Pêne 1/2 tour en acier zingué blanc
- Saillie du pêne 1/2 tour : 16 mm
- Pêne dormant en acier zingué blanc
- Course du pêne dormant : 23 mm
- Clés 4 Gorges en acier nickelé - 24 variures
- Canons de 40 et 50 mm
- Livrée avec gâche et vis de fixation

SCHÉMAS TECHNIQUES

RÉFÉRENCES

Référence	Désignation
Standard	
Horizontales (140 x 88 mm) - A fouillot	
114000-01-1A	Canon de 40 mm
114000-01-2A	Canon de 40 mm



Référence	Désignation
GB1301-01-1A	Canon de 40 mm - sous coque
GB1302-01-2A	Canon de 40 mm - sous coque
114000-01-11	Canon de 40 mm - sous film
114000-01-21	Canon de 40 mm - sous film
114000-01-1Y	Canon de 40 mm - sous film - par boîte de 6
114000-01-2Y	Canon de 40 mm - sous film - par boîte de 6
114000-02-1A	Canon de 50 mm
114000-02-2A	Canon de 50 mm