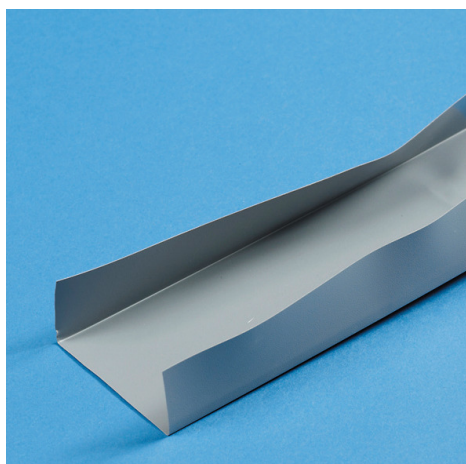


## RAIL PVC SOUPLE



### RAIL PVC SOUPLE

Polycloison



## Description détaillée

Protection des lisses basses dans les locaux classés EB+ privé, pour pose sur sol fini. La mise en oeuvre des rails PVC doit être complétée par 2 cordons parallèles de mastic ou par un joint central en mousse imprégnée pour empêcher le passage de l'eau.

- Rail PVC souple C50 A 22 : rouleau de 20 m
- Rail PVC souple C60 A 22 : rouleau de 20 m



## > Knauf à votre écoute



**0 809 404068**

Service gratuit  
+ prix appel

[support.technique@knauf.fr](mailto:support.technique@knauf.fr)

Accueil du lundi au vendredi  
de 7h30 à 12h et de 13h30 à 18h (vendredi 17h)

- Accompagnement technique spécifique à votre problématique (conception, mise en oeuvre, validation, ...)
- Renseignements techniques sur tous les systèmes et produits du catalogue Knauf
- Assistance à la recherche de documents réglementaires

## > Knauf proche de vous



**KNAUF ÎLE-DE-FRANCE**  
Route de Bray sur Seine  
77130 Marolles-sur-Seine  
Tél. : 01 64 70 52 00  
Fax : 01 64 31 29 62



**KNAUF EST**  
Zone Industrielle  
68190 Ungersheim  
Tél. : 03 89 26 69 00  
Fax : 03 89 26 69 26



**KNAUF SUD-EST**  
Site Rhône-Alpes  
75 rue Lamartine  
38490 Saint-André-le-Gaz  
Tél. : 04 74 88 11 55  
Fax : 04 74 88 19 22



**KNAUF SUD-EST**  
Siège social  
583 avenue Georges Vacher  
13106 Rousset Cedex  
Tél. : 04 42 29 11 11  
Fax : 04 42 29 11 29



**KNAUF SUD-OUEST**  
37 chemin de la Salvetat  
ZI en Jacca  
31770 Colomiers  
Tél. : 05 61 15 94 15  
Fax : 05 61 30 26 60



**KNAUF OUEST**  
CS 80009 Cournon  
56204 La Gacilly Cedex  
Tél. : 02 99 71 43 77  
Fax : 02 99 71 40 49