

enduit épais grain coloré

Mortier coloré « forte épaisseur » à la chaux aérienne, grain coloré



DOMAINE D'UTILISATION

- enduit extérieur destiné à la protection et à la décoration des maçonneries anciennes

SUPPORTS

- sur supports anciens : maçonneries de moellons, briques, pierres jointoyées avec un mortier peu résistant (mortier de chaux, mortier de chaux-ciment...)
- blocs de mâchefer à condition que le pH soit supérieur à 7 (sinon application d'un lait de chaux au préalable)
- craie, tuffeau
- sur supports neufs : maçonneries de parpaings ou de briques conformes à la norme NF DTU 20-1 ou classés Rt2, Rt3 (DTU 26-1)
- sur béton banché

ÉPAISSEURS D'APPLICATION

- au creux des joints de la maçonnerie : de 2 à 5 cm
- au-dessus du nu de la maçonnerie, limiter l'épaisseur totale de **l'enduit épais grain coloré weber** à 2,5 cm en surface continue

LIMITES D'EMPLOI

- ne pas appliquer :
 - sur maçonneries de pierres de taille à joints minces sur maçonneries lézardées ou comportant des fissures infiltrantes sans traitement préalable
 - sur surface horizontale ou inclinée
- protéger les tranches supérieures d'enduit selon les règles de l'art (cf. norme NF DTU 26-1)

PRÉCAUTIONS D'UTILISATION

- pour utiliser ce produit en toute sécurité, afin de protéger votre santé et l'environnement, respectez les conseils de prudence qui sont étiquetés sur l'emballage
- les consignes de sécurité pour un emploi sûr de ce produit sont disponibles dans la Fiche de Données de Sécurité (FDS), accessible sur www.quickfds.fr/weber
- les informations relatives aux dangers des produits figurent à la rubrique Sécurité Produits

CARACTÉRISTIQUES DE MISE EN OEUVRE

- délai entre la passe d'égalisation et la finition : de 12 heures au minimum à 3 jours au maximum
- temps de mise hors d'eau : de 3 à 8 heures



25 kg

PRODUIT(S) ASSOCIÉ(S)

weber accrochage

+ PRODUITS

- ✓ Solution applicable à la machine, spécialement adaptée au bâti ancien
- ✓ Rapidité des travaux grâce à des délais d'attente réduits entre les passes
- ✓ Permet de retrouver l'aspect d'origine avec les grains colorés
- ✓ Peut être appliqué en pied de mur

IDENTIFICATION

- **Composition** : chaux aérienne, liant hydraulique, charges minérales, adjuvants spécifiques, pigments minéraux
- Densité poudre**
- pH de la pâte** : 12

PERFORMANCES

- CE selon norme NF EN 998-1
- classe selon EN 998-1 : OC
- catégorie de l'enduit selon NF DTU 26-1 : OC2
- réaction au feu : A1 (incombustible)
- absorption d'eau : Wc2
- résistance à la compression : CSII
- rétention d'eau : Re >94 %
- classe d'émissions dans l'air intérieur, selon arrêté du 19/04/2011 : A+

RECOMMANDATIONS

- il est possible d'appliquer **l'enduit épais grain coloré weber** sur des façades comportant des résidus de plâtre, en utilisant **corps d'enduit chaux spécial rénovation**
- l'application manuelle ou au pot de projection est également possible

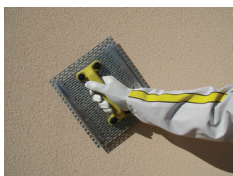
PRÉPARATION DES SUPPORTS

- les supports doivent être propres, sains, résistants et absorbants
- se reporter à la rubrique Conseils de pro pour la préparation des supports
- éliminer en totalité les hydrofuges de surface, peintures, revêtements organiques épais (RPE) ou semi-épais et enduits en mauvais état

CONDITIONS D'APPLICATION

- +5 °C à +30 °C
- ne pas appliquer sur support gelé, en cours de dégel ou s'il y a risque de gel dans les 24 heures, en plein soleil ou sous la pluie
- éviter d'appliquer des teintes soutenues en dessous de +8 °C pour réduire les risques d'efflorescence

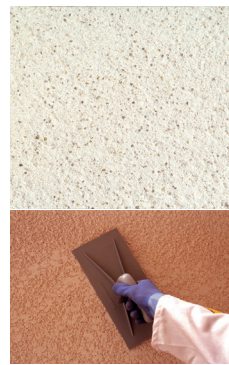
FINITIONS / TEINTES



- appliquer et dresser à la règle une passe de 10 mm d'épaisseur. Après durcissement (de 4 à 6 heures après l'application), gratter l'enduit avec un gratton à dents courtes
- pour obtenir la finition gratté-grésée (sur teintes claires), finir en ponçant l'enduit avec une brique de Carborundum, de 2 à 7 jours après le grattage
- vérifier la régularité du ponçage en dépoussiérant au fur et à mesure
- bien laver la façade pour éviter l'apparition de coulures



- appliquer et dresser à la règle puis au couteau à enduire une couche de 8 mm d'épaisseur
- lorsque la dureté de l'enduit le permet, talocher la surface avec une taloche plastique alvéolée
- la finition taloché-feutrée s'obtient en finissant avec une taloche éponge ou une taloche feutrée



- appliquer et dresser à la règle une passe de 10 mm d'épaisseur
- après durcissement, travailler la surface de l'enduit avec une brosse dure
- faire un 2ème passage avec une brosse souple pour faire ressortir les sables colorés
- appliquer et dresser à la règle puis au couteau à enduire une couche de 5 mm d'épaisseur en tout point
- laisser tirer l'enduit puis réaliser la passe décorative en projetant le grain. Selon l'aspect recherché, équiper la lance d'une buse de 10 ou 12 mm de diamètre
- la finition rustique écrasée s'obtient en passant sur les crêtes de l'enduit encore frais une taloche plastique ou inox

- décroûter les joints autour des pierres et nettoyer au jet d'eau
- en 1ère passe, remplir les joints avec **l'enduit épais grain coloré weber** en projetant perpendiculairement au support, procéder par surfaces successives
- en 2ème passe, recouvrir l'ensemble du support avec **l'enduit épais grain coloré weber**
- avant durcissement : brosser au droit des pierres avec une brosse métallique pour mettre les pierres à vue
- brosser l'ensemble du support avec une brosse souple pour bien refermer l'enduit autour des pierres

APPLICATION

1 préparation de l'enduit

- en pompe à mortier ou en bétonnière, gâcher **l'enduit forte épaisseur grain coloré weber** avec 4,5 à 5,5 l d'eau par sac, pendant 5 à 10 minutes
- le taux de gâchage et le temps de mélange doivent toujours être constants pour éviter les différences de teintes après séchage

2 réglage du matériel de projection

- pot de projection (type sablon) : pression d'air de 3 à 4 bars
- pompe à mortier à vis : pression de l'eau : de 10 à 12 bars pour obtenir une pression de la pâte de 20 à 22 bars

3 passe d'égalisation

- humidifier la maçonnerie avant de projeter **l'enduit forte épaisseur grain coloré weber**
- remplacer les pierres ou les briques manquantes en scellant celles existantes avec **l'enduit forte épaisseur grain coloré weber**
- remplir les joints de la maçonnerie en projetant **l'enduit forte épaisseur grain coloré weber** perpendiculairement au support. Procéder par petites surfaces successives

4

- recouvrir simultanément chaque zone rejointoyée d'une passe dépassant de 5 mm du nu des pierres
- dresser à la règle. La surface de l'enduit doit rester rugueuse pour favoriser l'accrochage de la passe de finition

5 passe de finition

- pour éviter les risques de nuançage, appliquer la passe de finition le lendemain de la passe d'égalisation

INFOS PRATIQUES

Unité de vente (produit)

sac de 25 kg (palette complète filmée de 48 sacs, soit 1200 kg)

Conservation

18 mois à partir de la date de fabrication, en emballage d'origine non ouvert, stocké à l'abri de l'humidité

Couleur : 95 teintes. Consulter le nuancier

Outillage

pompe à mortier, règle, couteau, truelle, gratton dents courtes, brique de Carborundum, taloche plastique alvéolée, taloche feutrée, taloche éponge, brosse souple, brosse dure, pot de projection, bétonnière, compresseur

Consommation

• 15 kg/m²/cm d'épaisseur

Rendement moyen : 50 à 80 m²/ 3 compagnons servis/ jour en finition grattée

Saint-Gobain Weber France
2/4 rue Marco Polo
94370 Sucy en Brie

«Ce document est fourni à titre indicatif, notre société se réservant le droit de modifier les informations contenues dans celui-ci à tout moment. Notre société ne peut en garantir le caractère exhaustif, ni l'absence d'erreurs matérielles. Saint-Gobain Weber décline toute responsabilité en cas d'utilisation ou de mise en œuvre des matériaux non conforme aux règles prescrites dans la présente documentation, les documents techniques (DTU; Avis Techniques...) et les règles de l'art applicables.»

Retrouvez-nous sur



RENSEIGNEMENTS TECHNIQUES
+33 (0)1 45 13 45 20

Date de parution : 06/12/2023
www.fr.weber

