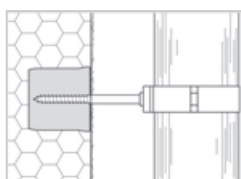


Cylindre de montage en polystyrène moulé, destiné à la fixation des charges dans les systèmes d'Isolation Thermique par l'Extérieur.

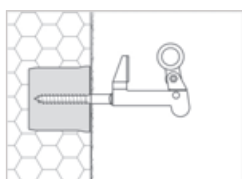


EXEMPLES D'UTILISATION

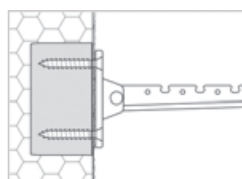
Peut être utilisé pour la fixation de :



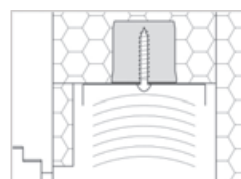
■ Colliers avec vis filetage bois pour descente des eaux pluviales.



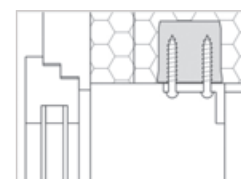
■ Arrêts de volet et tourniquets avec vis filetage bois.



■ Patères, vis à bois ou à tôle, ainsi que vis à filetage cylindrique grand pas.



■ Caissons de store, vis à bois ou à tôle, ainsi que vis à filetage cylindrique grand pas.



■ Taquets de volet, vis à bois ou à tôle, ainsi que vis à filetage cylindrique grand pas.

DONNÉES TECHNIQUES

DIMENSIONS

Épaisseur	70 mm
Diamètre	Réf. ICYLO70 : 70 mm Réf. ICYLO125 : 125 mm
Surface utile de fixation	Réf. ICYLO70 : 50 mm Réf. ICYLO125 : 105 mm
Densité	170 kg/m ³

PROPRIÉTÉS

Conductivité thermique	$\lambda = 0,045 \text{ W/mK}$
Réaction au feu	B2 (DIN 4102)

SYSTÈMES

Systèmes	Tous systèmes de la gamme PARISO
----------	----------------------------------

FIXATION

Fixation du cylindre	Colle 536 COL'EXTREME
Fixation des charges	Vis à tôle ou à bois Vis à filetage cylindrique grand pas

RÉFÉRENCES ET CONDITIONNEMENT

Référence	Outil de fraisage	Unité de vente
ICYLO70-SF	Non fourni	Sachet de 10
ICYLO70-AF	Fourni	Sachet de 10
ICYLO125-SF	Non fourni	Sachet de 10
ICYLO125-AF	Fourni	Sachet de 10

MISE EN ŒUVRE

PRÉPARATION DES SUPPORTS

Si le ponçage des surfaces isolées est nécessaire, il doit être effectué avant la pose du cylindre de fixation.

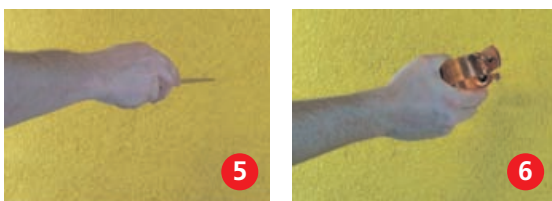
APPLICATION



- 1 Tracer l'emplacement du cylindre. Réaliser le fraisage à l'aide de l'outil de fraisage (**réf. IOFCYLO70** ou **réf. IOFCYLO125**). Dépoussiérer soigneusement la gaine. (Avant d'utiliser l'outil de fraisage pour les cylindres de montage ICYLO, enfoncer l'embout de guidage dans la façade et le laisser en saillie de 20 mm). Possibilité d'utiliser le kit de fraisage (**réf. IOFCO**), qui permet de réaliser un trou parfaitement perpendiculaire à la plaque d'isolant.
- 2 Encoller la paroi de la gaine avec la colle 536 COL'EXTREME et la lisser à l'aide d'une spatule.
- 3 Encoller la surface circulaire intérieure du cylindre de montage à la colle 536 COL'EXTREME.
- 4 Enfoncer le cylindre dans la partie fraisée à fleur du panneau d'isolant.

TRAVAUX ULTÉRIEURS SUR L'ENDUIT DE FINITION

Utiliser uniquement les vis à tôle, les vis à bois ou les vis à filetage cylindrique grand pas.



- 5 Déterminer la position exacte du cylindre en martelant l'enduit de finition. Un trou percé à l'aide d'une alène facilite l'application de la vis. Percer un avant trou n'est alors pas nécessaire.
- 6 Visser l'objet à fixer dans le cylindre.

REMARQUE

Il est recommandé de protéger les cylindres des UV et des intempéries. Avant enduisage complet de la façade, poser des renforts d'armatures marouflés dans le mortier du sous-enduit débordant de 15 à 20 cm de part et d'autre du cylindre.

ACCESSOIRES COMPLÉMENTAIRES



■ Colle 536 COL'EXTREME BLANC

- Mastic MS polymère haute performance pour le collage du patch de fixation.



■ Outils de fraisage

- Réf. IOFCYLO70 : outil de fraisage pour cylindre de montage ICYLO70
- Réf. IOFCYLO125 : outil de fraisage pour cylindre de montage ICYLO125



■ Kit de fraisage avec coffret (réf. IOFCO)

Le kit de fraisage contient les éléments suivants qui peuvent être vendus séparément :

- Cloche guide fraise (**réf. ICGF1**)
- Bague de réglage avec clé mâle normale (**réf. IBCM1**)
- Toc long (**réf. ITL200**)
- Rallonge de Toc (**réf. IRT3400**)