



ELEMENT DE TRANSFORMATION FEMELLE

Fiche produit

Réf : ETF

DESCRIPTION

- Permet de transformer une sortie pour tube PEHD/PVC en sortie femelle.
- L'étanchéité s'effectue grâce au joint torique qu'on laisse à l'intérieur du raccord à transformer.
- Extrémité usiné pour étanchéité par joint plat.




APPLICATION

- Branchements et réseaux de distribution d'eau potable destinée à la consommation humaine.
- Réseaux d'irrigation.

SPÉCIFICATIONS MATIÈRES

| DESCRIPTION | MATIÈRES | NORMES |
|-------------|---|-------------|
| Corps | Laiton non dézincifiable CW625N-DW matricé à chaud | EN 12165-98 |

CONFORMITÉ AUX NORMES ET AGRÉMENTS

- Conception générale selon EN12201-2 pour raccordement sur conduite de distribution d'eau froide en PEHD.
- Essais selon les exigences de performances requises par les normes DVGW-VP600 et EN 1254-3.
- Résistance à la dézincification selon EN ISO 6509 (Grade A - profondeur maxi 200 microns)
- Certification EN ISO 9001 : 2015
- Certification EN ISO 14001 : 2015
- ACS produit n°19 ACC LY 059
- Conforme aux exigences de la 4MS 

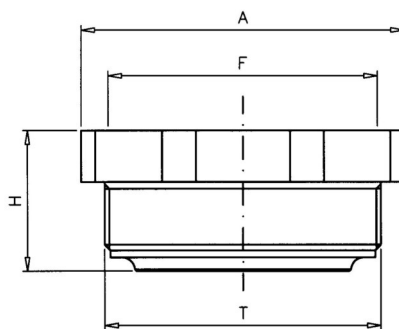
SPÉCIFICATIONS TECHNIQUES

- Pression de fonctionnement admissible : 16 bar à 20 °C
- Filetage selon ISO 228/1

Les informations contenues dans cette fiche produit sont données à titre indicatif et sous réserve de modifications éventuelles sans préavis.



CARACTÉRISTIQUES DIMENSIONNELLES



| RÉFÉRENCE ADG | DN (MM x ") | T (MM) | H (MM) | A (MM) | F (") | POIDS (Kg) |
|------------------|----------------|-----------|-----------|-----------|----------|---------------|
| ETF-2015 | 20 x 1/2 | 20 | 17 | 33 | 1/2 | 0,065 |
| ETF-2020 | 20 x 3/4 | 20 | 24 | 33 | 3/4 | 0,067 |
| ETF-2515 | 25 x 1/2 | 25 | 19 | 38 | 1/2 | 0,100 |
| ETF-2520 | 25x 3/4 | 25 | 19 | 38 | 3/4 | 0,078 |
| ETF-2526 | 25 x 1 | 25 | 27 | 38 | 1 | 0,082 |
| ETF-3220 | 32 x 3/4 | 32 | 21 | 48 | 3/4 | 0,163 |
| ETF-3226 | 32x 1 | 32 | 21 | 48 | 1 | 0,128 |
| ETF-3233 | 32 x 1 1/4 | 32 | 32 | 48 | 1"1/4 | 0,140 |
| ETF-4020 | 40 x 3/4 | 40 | 23 | 57 | 3/4 | 0,310 |
| ETF-4026 | 40 x 1 | 40 | 23 | 57 | 1 | 0,267 |
| ETF-4033 | 40 x 1 1/4 | 40 | 23 | 57 | 1"1/4 | 0,190 |
| ETF-4040 | 40 x 1 1/2 | 40 | 28 | 57 | 1"1/2 | 0,170 |
| ETF-5020 | 50 x 3/4 | 50 | 23 | 68 | 3/4 | 0,460 |
| ETF-5026 | 50 x 1 | 50 | 23 | 68 | 1 | 0,422 |
| ETF-5033 | 50 x 1 1/4 | 50 | 23 | 68 | 1"1/4 | 0,350 |
| ETF-5040 | 50 x 1 1/2 | 50 | 23 | 68 | 1"1/2 | 0,283 |
| ETF-5050 | 50 x 2 | 50 | 36 | 68 | 2 | 0,270 |
| ETF-6340 | 63 x 1 1/2 | 63 | 26 | 91 | 1"1/2 | 0,650 |
| ETF-6350 | 63 x 2 | 63 | 26 | 91 | 2 | 0,490 |

Les informations contenues dans cette fiche produit sont données à titre indicatif et sous réserve de modifications éventuelles sans préavis.

RECOMMANDATIONS : Les avis et conseils, les indications techniques, les offres que nous pouvons être amenés à donner ou à faire n'impliquent de notre part aucune garantie. Il n'est pas de notre ressort d'apprécier les cahiers des charges ou descriptifs fournis.

Il appartient au client de vérifier l'adéquation entre le choix du matériel et les conditions réelles d'utilisation.

Lors de vos achats, vérifier que la présente fiche produit est bien la plus récente.

