

PONCEBLOC®

20BC+



Bloc thermique à isolation rapportée

PonceBloc® 20BC+ (1) (mm) <small>(1) Suivant région</small>	hauteur 250	hauteur 300
Dimension du bloc standard (L x ép. x h en mm)	500 x 200 x 250	500 x 200 x 300
Résistance mécanique (MPa)	3,5	3,5
Nombre de blocs/m²	8	6,6
Poids du bloc sec (kg)	12,5	14,5
Poids du mur maçonné hors enduits (kg/m²)	105	100
Résistance thermique du bloc	1,7 m².K/W	
Résistance thermique du mur		
• Avec enduit 2 faces	2,0 m².K/W	
• Avec PSE Th32 (100 + 10 mm)	5,1 m².K/W	
• Option BEPos : Avec PSE Th30 (120 + 10 mm)	6,1 m².K/W	
Amplitude de variation dimensionnelle ≤ 0,45 mm/m selon NF EN 771-3/CN	0,15 mm/m performance qui diminue considérablement les risques de fissuration des enduits	
Protection incendie	classement au feu A1 (incombustible)	
Montage	bloc maçonné à emboîtement sans joint vertical, sauf en zone sismique	
Épaisseur finie du joint horizontal	joint discontinu de 10 mm mise en œuvre avec un gabarit	
Revêtement extérieur	mortier chaux-ciment ou prêt à l'emploi pour supports de type Rt1 ou Rt2	



Système constructif homogène

PonceBloc® 20bc+ et le mortier de montage prêt à l'emploi Batiponce, à conductivités thermiques équivalentes, assurent :

- l'absence de ponts thermiques du bâti
- l'absence de point de rosée au niveau du doublage. La présence d'humidité ainsi évitée assure à la fois l'efficacité thermique de l'isolant et sa pérennité

Consommation moyenne de Batiponce 5 kg/m² de mortier sec en h 250 mm et 4 kg/m² en h 300 mm + 2 kg/m² de mortier sec pour les joints verticaux

PONCEBLOC
CONSTRUCTIF PAR NATURE

PONCEBLOC®

20BC+

Certification du produit

PonceBloc® 20BC+ offre une protection thermique parfaitement conforme aux exigences réglementaires actuelles et futures (BBC et BEPos)

PonceBloc® 20BC+ est conforme à la norme NF EN 771-3



Documents de référence :

DTU 20.1, DTU 26.1, NF EN 771-3, NF EN 998-2, RT 2012, réglementation sismique

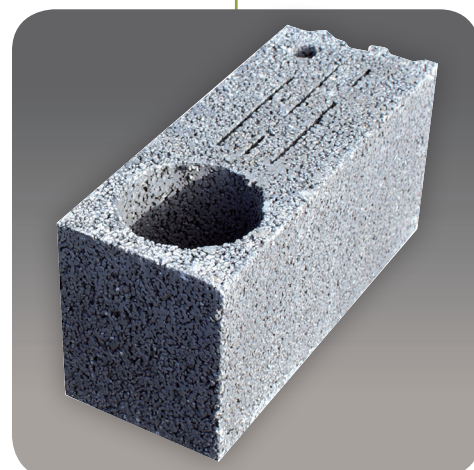
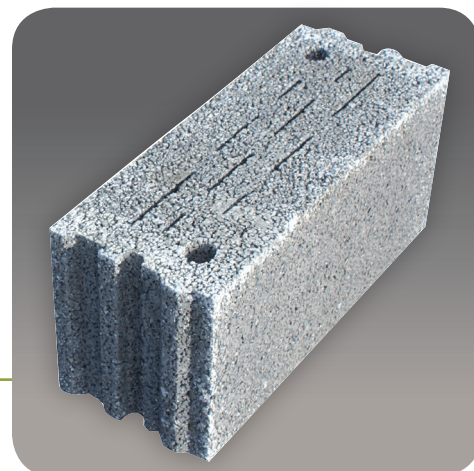


Blocs accessoires (L x ép. x h en mm) suivant région :

Blocs de chaînage : 500 x 200 x 200 ou 500 x 200 x 250

Blocs poteau : 500 x 200 x 250 ou 500 x 200 x 300

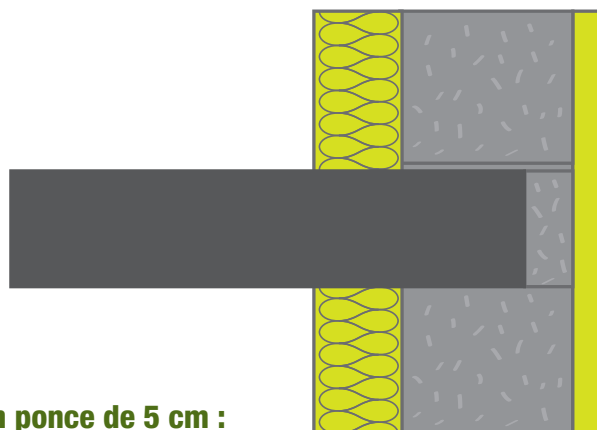
Planelles : 500 x 50 x 160 à 250 pour plancher de 16, de 20 ou de 25 cm



Performances thermiques :

Ψ_9 : 0,30 W/m.K très inférieur à la RT 2012 ($\Psi_9 \leq 0,6$ W/m.K)

Façade/plancher intermédiaire de 20 cm



- Planelle en ponce de 5 cm : 0,30 W/m.K

Les valeurs figurant dans ce document ont été déterminées par le CERIB, l'université de Cergy-Pontoise et le laboratoire allemand MPVA.

Remplissage des chaînages horizontaux et verticaux en béton traditionnel conforme à la norme NF EN 206-1.

Retrouvez toutes les informations sur www.poncebloc.com

Conception, création, tous droits réservés : www.planetepublicite.fr


PONCEBLOC
CONSTRUCTIF PAR NATURE