



DISPOSITIF DE COURONNEMENT

TEMPOPLUS DROIT LR C250 NF

AVALOIR OU GRILLE AVALOIR PLAT

Classe C250
EN124-2 : 2015
Fonte
EN GJS 500-7
ISO 1083 / EN1563

CARACTERISTIQUES:

- **Matériau(x)** :
☞ Fonte EN GJS 500-7 selon ISO 1083 / EN1563.
- **Force de contrôle** :
☞ 250 kN selon EN 124.
Lieu d'installation :
Groupe 3 - Pour les dispositifs de couronnement installés dans la zone des caniveaux des rues au long des trottoirs qui, mesurée à partir de la bordure, s'étend au maximum à 0,5 m sur la voie de circulation, et à 0,2 m sur le trottoir.
- **Revêtement(s)** :
Peinture hydrosoluble noire non toxique et non polluante.
- **Certification Produit** :
Marque NF-VOIRIE
Cette marque certifie la conformité au référentiel NF-110, et les valeurs des caractéristiques annoncées (☞) grâce à un contrôle permanent exercé par AFNOR CERTIFICATION,
11, rue Francis de Pressensé
F-93571 LA PLAINE SAINT DENIS CEDEX

PARTICULARITES :

- Total du dispositif : 92,924kg.
Du couvercle : 13,8kg.
De la grille : 20 kg.
- **Aspect de surface** :
Couvercle à relief anti-glissant type 4L homologué.
Cadre à relief anti-glissant type 4L homologué.
Grille à relief anti-glissant.
Conforme à la législation relative aux prescriptions techniques pour l'accessibilité de la voirie et des espaces publics.
L'espacement entre les barreaux est inférieur à 2cm.
- **Type couvercle** :
Couvercle équipé du verrouillage par butée cone à ressort.
- **Type grille** :
Grille équipé du verrouillage par butée cone à ressort.
Rectangulaire : 550 x 228 mm.
☞ Surface d'avalement totale : 892 à 1392 cm².
- **Pression d'appui du cadre** :
☞ $p \leq 7,5 \text{ N/mm}^2$.
- **Remarque(s)** :
Passage pour buses de nettoyage: P= Ø455

GENIE CIVIL :

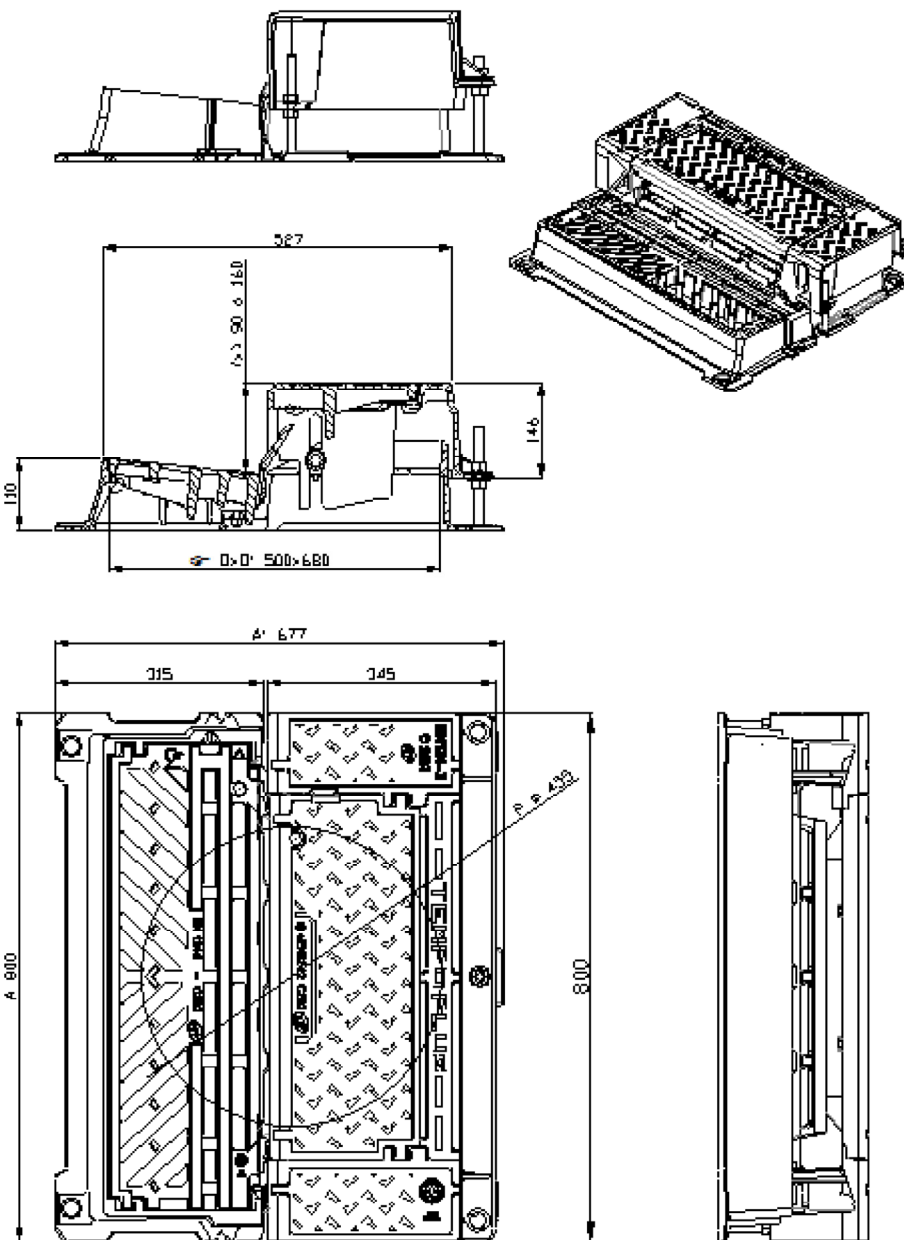
Dispositif standard adapté à toutes les dimensions des bordures droites de trottoirs (Système breveté). (X) toutes les côtes sont données par rapport au fil d'eau.
Réglages standards : 90 à 160 mm.
Pour une hauteur d'avaloir inférieure à 105 mm par rapport au fil d'eau, ne pas mettre le barreau.
Voir notice de pose détaillée: ndp42
Cadre équipé de trous Ø 25 mm pour goujonage si nécessaire.

MANIPULATION :

A l'aide de pic, pioche ou crochet.
Ouverture sélective, grille / couvercle possible et verrouillage par butée à ressort.
Couvercle et grille, articulées à 100°, extractibles à 90° avec ouverture sécurisée (blocage anti-retour à 90° prévenant la fermeture accidentelle).

MARQUAGE(S) :

Logo :



- (☞) Caractéristiques certifiées.
- Les poids (kg) donnés sont issus des valeurs moyennes détectées en production, des éléments constitutants du produit, avec une tolérance de 10%. - Poids (kg) , dimensions (mm) et Dessins donnés à titre indicatif. - Modifications réservées / Diffusion non contrôlée.

CONFIDENTIEL :

Propriété de EJ EMEA
Ne peut être utilisé par des tiers sans son autorisation

EJ

ZI De Marivaux | Saint-Crépin Ibouvillers |
BP50409 | 60544 Méru Cedex | France

ISO 9001 - ISO 14001 - ISO 45001 - ISO 50001

ejco.com

N° Fiche : FT_542686
Date MàJ : 21.11.2019
Edité : 14.12.2019