

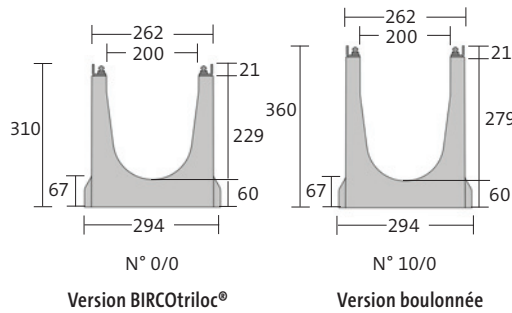
BIRCOlight triloc[®] | DN 200

Caniveau avec système de fixation simple et rapide



Élément de caniveau avec sécurité anti-soulèvement | sans pente intérieure

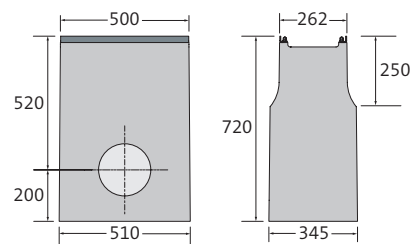
- + Feuillures en acier massif galvanisé à chaud
- + Sécurité anti-glissement de la grille
- + Réserve pour joint d'étanchéité
- + Fixation rapide BIRCOtriloc[®]
- + Alternative : BIRCOtriloc[®] boulonné (n° d'article avec f)



Description	Longueur	Largeur à la feuillure/au sol	Hauteur à la rainure/langue	Poids	Classification EN 1433	N° d'article Version boulonnée	N° d'article Version BIRCOtriloc [®]
Caniveau n° 0/0	500 mm	262/294 mm	310/310 mm	47,0 kg	A 15 – D 400	2021231f	2021231
Caniveau n° 0/0	1000 mm	262/294 mm	310/310 mm	92,7 kg	A 15 – D 400	2021226f	2021226
Caniveau n° 5/0	1000 mm	262/294 mm	330/330 mm	95,7 kg	A 15 – D 400	2021227f	2021227
Caniveau n° 10/0	1000 mm	262/294 mm	360/360 mm	100,0 kg	A 15 – D 400	2021228f	2021228

Avaloir en ligne avec sécurité anti-soulèvement | en 1 partie

- + Raccordement de caniveau sur 1 ou 2 côtés
- + Panier décanteur PP
- + Manchon scellé avec joint pour raccord de tuyau DN 200
- + Sans siphon
- + Feuillures en acier massif galvanisé à chaud
- + Fixation rapide BIRCOtriloc[®]
- + Alternative : BIRCOtriloc[®] boulonné (n° d'article avec f)




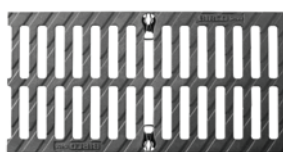
Description	Longueur à la feuillure/au sol	Largeur à la feuillure/au sol	Hauteur	Poids	Classification EN 1433	N° d'article Version boulonnée	N° d'article Version BIRCOtriloc [®]
Avaloir en ligne	500/510 mm	262/345 mm	720 mm	139,2 kg	A 15 – D 400	20212351f	20212351



Pour les classes D 400 et E 600, merci de considérer les instructions de pose spécifiques.
Exception classe D 400 : ne convient pas en travers d'autoroutes ou de voies rapides.
Dimensions et poids peuvent varier légèrement.



Grille fonte | fentes doubles

- + Peinte en noir par immersion
- + 4 fixation rapide BIRCOtriloc® par ml
- + Alternative : 4 boulons M8/A2 BIRCOtriloc® par ml (n° d'article avec f)
- + Norme PMR respectée 




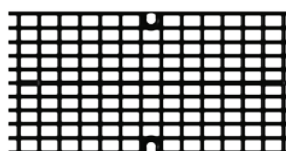
Longueur	Largeur	Hauteur	Poids	Ouverture d'admission	Section d'admission	Classification EN 1433	N° d'article Version boulonnée	N° d'article Version BIRCOtriloc®
500 mm	250 mm	250 mm	5,8 kg	2x fentes 93/18 mm	962 cm ² /m	A 15 – C 250	2021272f ¹⁾	2021272 ¹⁾ 
500 mm	250 mm	250 mm	6,9 kg	2x fentes 93/18 mm	962 cm ² /m	A 15 – D 400	2021274f	2021274 

Disponible en finition galvanisée ou avec traitement par cataphorèse en combinaison avec thermolaquage et couleur selon nuancier RAL (BIRCOcolor).

¹⁾ disponible à partir de septembre 2023


Grille à barreaux longitudinaux | fonte

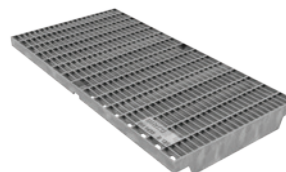
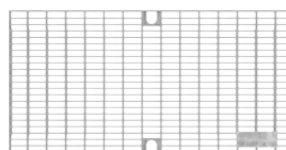
- + Peinte en noir par immersion
- + 4 boulons M8/A2 par ml
- + Avec sécurité anti-glisement
- + Norme PMR respectée 





Longueur	Largeur	Hauteur	Poids	Ouverture d'admission	Section d'admission	Classification EN 1433	N° d'article Version boulonnée
500 mm	250 mm	20 mm	7,5 kg	27,5 x 16,5 mm	1222 cm ² /m	A 15 – D 400	2021296f 

Grille caillebotis | acier galvanisé à chaud

- + 4 boulons M8 BIRCOtriloc® par ml
- + Norme PMR respectée 



Longueur	Largeur	Poids	Ouverture d'admission	Section d'admission	Classification EN 1433	N° d'article Version boulonnée
500 mm	250 mm	4,4 kg	mailles 30/10 mm	1783 cm ² /m	A 15 – B 125	20212631f 
1000 mm	250 mm	9,0 kg	mailles 30/10 mm	1807 cm ² /m	A 15 – B 125	20212531f 

Pour les classes D 400 et E 600, merci de considérer les instructions de pose spécifiques.
Exception classe D 400 : ne convient pas en travers d'autoroutes ou de voies rapides.
Dimensions et poids peuvent varier légèrement.