



GAMME DE RACCORDS U-CAN, UNE PLATEFORME DE RACCORDEMENT À TOUTE ÉPREUVE !



U-CAN YELLOW
(Laiton DZR)

U-CAN MIX
(Laiton DZR et matériaux synthétiques avancés)

U-CAN COMPOSIT
(Matériaux synthétiques avancés)

U-can

Une technologie éprouvée
depuis 2006
avec plus de 4 000 000
d'installations équipées

APPLICATIONS

Réseaux d'eau potable
Connection et étanchéité entre
les différents tuyaux et filetages
dans l'environnement
du branchement abonné

UNE SOLUTION UNIVERSELLE ADAPTÉE À TOUS LES TYPES
DE CANALISATIONS DE BRANCHEMENTS :

- Polyéthylène haute densité (PEHD)
- Polychlorure de vinyle (PVC)
- Excel +[®]

UNE TECHNOLOGIE UNIQUE CONÇUE AVEC DES FILETAGES
AU PAS DU GAZ ISO 228 QUI ASSURE :

modularité
fiabilité
simplicité
efficacité

La plateforme universelle de raccordement

La plateforme de raccordement U-CAN, basée sur la technologie éprouvée de l'écrou 28*, propose une solution alternative aux professionnels des réseaux d'eau :



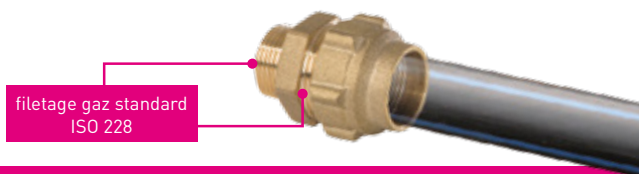
- une gamme complète de références pour des applications multiples, tout en optimisant le nombre de composants
- 6 tailles de raccords : du Ø 20 à 63 mm
- 6 configurations : raccord droit, réduction, té, jonction, manchon, coude



LES RACCORDS U-CAN SONT COMPOSÉS :

- d'un ensemble de serrage et d'étanchéité, muni de ses composants imperdables
- d'un corps fileté au pas du gaz ISO 228

L'étanchéité se fait par joint torique gros diamètre



SOLUTION SIMPLE, EFFICACE ET SÛRE

Un système simple et modulable pour faciliter la pose et la maintenance des installations

U-CAN YELLOW
(Laiton DZR)

La gamme de raccords U-Can est entièrement conçue à partir de filetages / taraudages au pas du gaz (ISO 228).

Polyvalent, l'ensemble de serrage et d'étanchéité en laiton DZR s'intègre sur un corps laiton alésé unique et permet de constituer la gamme U-Can Yellow.



Extrait de la gamme U-CAN YELLOW



Le filetage mâle des raccords recevant l'ensemble U-Can permet une grande souplesse d'utilisation et élargit le champ d'application et d'usage.

De nouvelles matières au service de l'ensemble de la robinetterie

U-CAN MIX

(Laiton DZR
et matériaux
synthétiques avancés)

Un ensemble de serrage et d'étanchéité en matériaux synthétiques avancés, l'écrou 29, a été développé dans les dimensions les plus utilisées pour permettre la constitution d'une gamme U-Can Mix.

Les principes d'assemblage, de mise en œuvre et d'étanchéité sont communs à l'ensemble des gammes et matières car ils reposent toujours sur un filetage au pas du gaz.



LA PLATEFORME U-CAN MIX PERMET D'ASSEMBLER L'ENSEMBLE DE SERRAGE ET D'ÉTANCHÉITÉ COMPOSITE SUR LES CORPS DE RACCORDS EN MATIÈRE MÉTALLIQUE (LAITON DZR).

U-CAN COMPOSIT

(Matériaux synthétiques avancés)

En complément, la gamme de corps en matériaux 100% composite permet de réaliser des installations complètes en raccords synthétiques, pour les fonctions les plus courantes et avec un encombrement réduit.

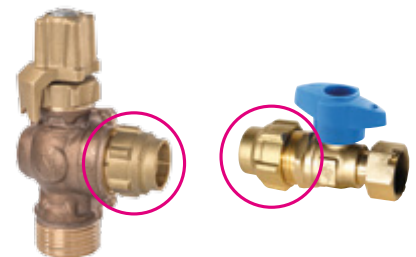


Grâce au choix ou à la combinaison de matériaux métalliques et synthétiques avancés, la technologie U-CAN propose une offre technique et économique modulable.

* FIABILITÉ ÉPROUVÉE

La technologie de la gamme U-Can est basée sur un ensemble de serrage et d'étanchéité, l'écrou "28", qui a fait ses preuves.

Il équipe déjà plus de 4 000 000 d'installations depuis 2006 et assure une grande durée d'utilisation compatible avec la durée de vie des conduites.



Technologie basée sur l'écrou 28

Des performances techniques confirmées

EFFICACITÉ, SIMPLICITÉ, ÉTANCHÉITÉ

Conçus pour des raccordements de tuyaux PE, PVC, Excel +® (avec Virole) sur des réseaux sous pression (PN : 16 bars) à des températures de 1° C à 30° C, les raccords U-Can possèdent une résistance accrue à la pression, à la corrosion, une excellente résistance à l'arrachement et permettent un montage facilité.

La compacité du système offre un encombrement réduit pour des situations difficiles.



CONTRÔLES ET ESSAIS DE VALIDATION

Avant leur sortie d'usine, de nombreux tests de validation, dont un vieillissement accéléré en cycles de pression, sont réalisés sur le banc Sainte-Lizaigne (100 000 cycles à 0 → 30 bars).

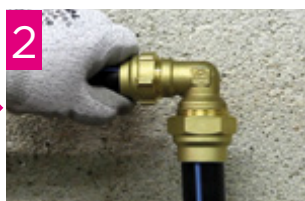
La technologie U-Can bénéficie de l'attestation de conformité sanitaire et est résistante aux produits de désinfection.

4 étapes pour réaliser votre raccordement

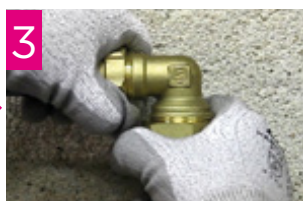
Parce que la fiabilité des réseaux repose essentiellement sur la qualité de pose des équipements d'assemblage et de branchement, Sainte-Lizaigne vous conseille dans cette opération :



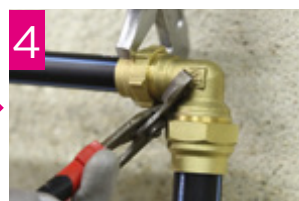
1 Préparation du tuyau



2 Emboîtement du tuyau



3 Serrage (Voir préconisations)



4 Contrôle de l'étanchéité par mise en eau

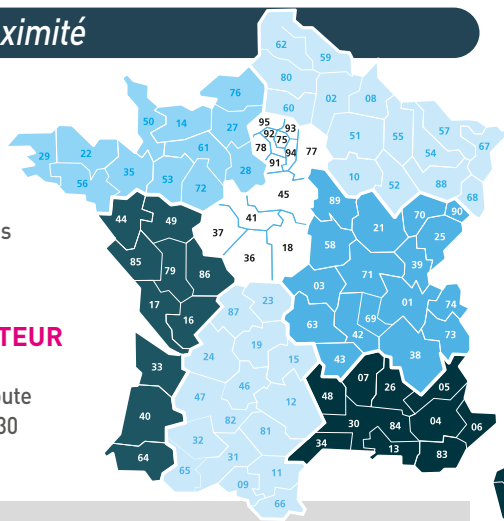
Retrouvez la notice de mise en œuvre complète sur www.sainte-lizaigne.com

Une équipe commerciale de proximité

Notre équipe technico-commerciale est à votre disposition pour vous orienter efficacement dans le choix des produits. Elle intervient sur l'ensemble du territoire et vous apporte un service complet en étude et dimensionnement de projets, en solutions techniques optimisées, en assistance technique personnalisée.

IDENTIFIEZ VOTRE RESPONSABLE DE SECTEUR ET CONTACTEZ-LE SANS TARDER :

Notre service administration des ventes est à votre écoute du lundi au vendredi de 8h00 à 12h00 et de 13h30 à 17h30 au 02 54 04 04 04.



- Responsable de Secteur **NORD-OUEST**
Fabien NICOLLE / 06 32 71 96 60
fabien.nicolle@sainte-lizaigne.com
- Responsable de Secteur **CENTRE-IDF**
Grégory DESFASSIAUX / 06 07 74 21 62
gregory.desfassiaux@sainte-lizaigne.com
- Responsable de Secteur **QUEST**
Ghislain MARTEAU / 06 09 67 11 04
ghislain.marteau@sainte-lizaigne.com
- Responsable de Secteur **SUD-EST**
Jean-Marc SEAUVE / 06 32 71 02 68
jeanmarc.seauve@sainte-lizaigne.com
- Responsable de Secteur **SUD-OUEST**
Jean-Luc GUEIT / 06 77 74 24 09
jeanluc.gueit@sainte-lizaigne.com
- Responsable de Secteur **CENTRE-EST**
Olivier MOUTON / 06 16 52 48 99
olivier.mouton@sainte-lizaigne.com
- Responsable de Secteur **NORD-EST**
Hubert JOUIN / 06 75 63 13 47
hubert.jouin@sainte-lizaigne.com

Sainte-Lizaigne met en œuvre des produits de qualité et un savoir-faire éprouvé pour apporter aux collectivités, acteurs industriels, ingénieries et bureaux d'études des solutions en adéquation avec les spécificités des installations, leurs contraintes techniques, environnementales et réglementaires.

CONCEPTION GAZOLINE EDITION / ISSOUDUN - Rédaction : TECHNOSQUARE - SL 090/V3-03/17 - Imprimé sur papier recyclé

