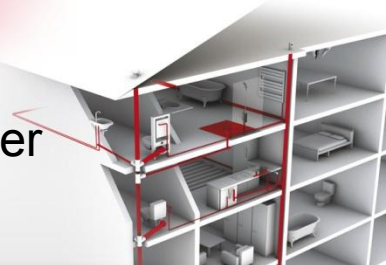


Evacuation Manchettes femelles d'adaptation à visser

Références : MFA3, MFA4, MFA43, MFA5, MFA54, MFA53



Ø 32 à Ø 50



Ø 100

Réf.	Pour bouchon de Ø	Ø D	Dimensions (mm)	
			H	L
MFA3	32	32	43	23
MFA4	40	40	47	27
MFA43	40	32	35	23
MFA5	50	50	54	32
MFA54	50	40	39	27
MFA53	50	32	37	23
MFA10	100	100	73.5	57

■ FONCTION :

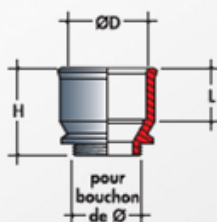
Les manchettes femelles d'adaptation à visser permettent de se connecter à un réseau existant à la place d'un bouchon de visite.

■ DESCRIPTION :

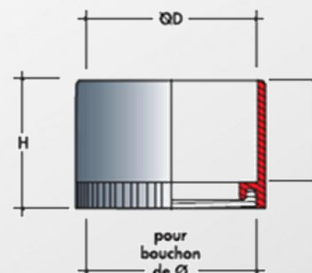
Les manchettes femelles d'adaptation à visser sont injectées en PVC NFMe.

■ CARACTERISTIQUES :

Dimensions : voir tableau ci-dessus



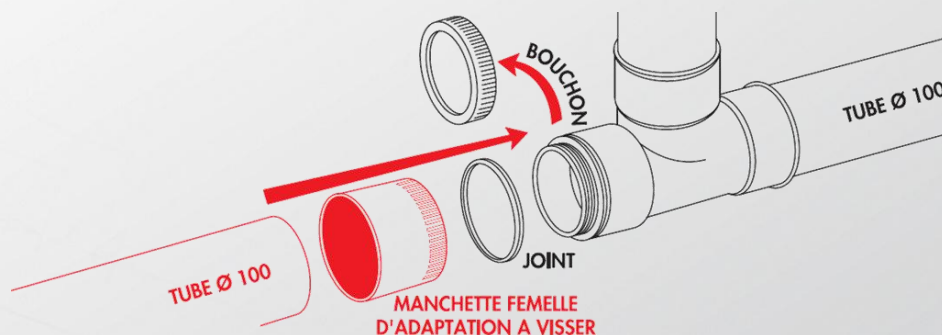
Ø 32 à Ø 50



Ø 100

■ MISE EN OEUVRE :

Après avoir retiré le bouchon tout en laissant le joint en place, visser la manchette puis coller la au tube.



■ QUALITE - ENVIRONNEMENT :

ISO 9001
ISO 14001
BUREAU VERITAS
Certification



AOUT 2014