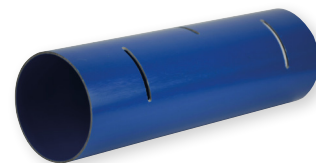


# BatiPand SN4

Créé et fabriqué en France



## Le tube d'épandage



### CARACTERISTIQUES PRODUIT

<b>Domaine d'application</b>	Tube d'épandage des eaux usées en assainissement individuel, tulipé.
<b>Matière</b>	PVC-U (bleu)
<b>Norme en référence</b>	Conforme au DTU 64.1
<b>Rigidité annulaire (Norme NF EN ISO 9969)</b>	$\geq 4 \text{ kN/m}^2$ - SN4
<b>Identification</b>	Marquage sur chaque tube d'épandage

### CONDITIONNEMENT

	Diamètre (mm)	Nb de barres par palette	Longueur par palette	Résistance	Références
<b>Longueur barre 4 ml (<math>\pm 1\%</math>)</b>	100 $\begin{smallmatrix} +0,3 \\ -0,0 \end{smallmatrix}$	105 U	420 ml	SN4	EPABLEUCR4



L'application, l'utilisation et/ou la transformation des produits échappent à notre responsabilité de contrôle et, en conséquence ne peuvent engager la responsabilité de la société A.T.E., mais celle de l'utilisateur et/ou celle du transformateur.