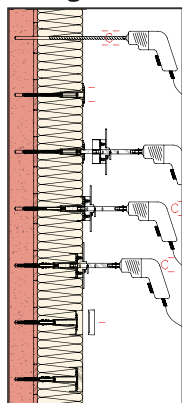


MURS EXTÉRIEURS

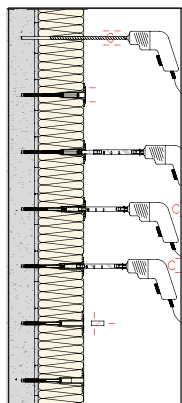
• USAGE

Cheilles universelles à visser sous ATE, pour la réalisation un montage à coeur ou à fleur de l'isolant rapporté en façade (ITE Isolation Thermique Extérieure).

- Montages :



Montage à coeur selon le principe, avec rondelle isolante.



Montage à fleur de l'isolant, avec bouchon isolant.

• AVANTAGES

- Certifiée pour toutes les classes de matériaux (A, B, C, D, E) avec rondelle isolante pour une surface homogène et une application uniforme de l'enduit.
- Simple et rapide sans poussière de fraisage avec un temps de vissage court.
- Réduction des ponts thermiques (0,001 W/K).
- Possibilité d'un montage à fleur avec bouchon isolant.
- Profondeur d'ancrage réduite, charges élevées en toute sécurité et faible consommation de cheilles.
- Pression de serrage par vissage plus durable
- Vis pré montée pour un montage plus rapide
- Maîtrise à 100 % le montage à coeur dans l'isolant qui garantit un ancrage fiable et une surface d'isolant homogène évitant ainsi les condensations différentielles de surface.

• UTILISATION

Catégorie d'utilisation A-D Ép. Isolant (mm)		Catégorie d'utilisation E Ép. Isolant (mm)		Désignation et longueur (en mm)
Neuf (1)	Réno (2)	Neuf (1)	Réno (2)	
80	60 (3)	—	—	Cheille à visser 115
100	80	60 (3)	—	Cheille à visser 135
120	100	80	60 (3)	Cheille à visser 155
140	120	100	80	Cheille à visser 175
160	140	120	100	Cheille à visser 195
180	160	140	120	Cheille à visser 215
200	180	160	140	Cheille à visser 235
220	200	180	160	Cheille à visser 255
240	220	200	180	Cheille à visser 275
260	240	220	200	Cheille à visser 295
280	260	240	220	Cheille à visser 315
300	280	260	240	Cheille à visser 335
—	300	280	260	Cheille à visser 355
—	—	300	280	Cheille à visser 375
—	—	—	300	Cheille à visser 395

(1) 10 mm épaisseur de colle.
 (2) 10 mm d'épaisseur de colle et 20 mm d'enduit existant.
 (3) Montage à fleur uniquement.

CARACTÉRISTIQUES TECHNIQUES

• DONNÉES TECHNIQUES

- Diamètre de la cheille	8 mm
- Diamètre de la rosace	60 mm
- Profondeur de perçage, montage à coeur h1	50 mm (90 mm)*
- Profondeur de perçage, montage à fleur h2	35 mm (75 mm)*
- Profondeur d'ancrage hef	25 mm (65 mm)*
- Entraînement TORX	T30
- Coefficient de transmission thermique en cas de montage à coeur	0,001 W/K
- Coefficient de transmission thermique en cas de montage à fleur	0,002 W/K
- Catégories d'utilisation selon l'ATE	A, B, C, D, E
- Agrément Technique Européen	ATE-04/0023

* Les valeurs entre parenthèses correspondent à un ancrage dans le béton cellulaire (Catégorie d'utilisation E).

• RÉSISTANCES CARACTÉRISTIQUES

- A Béton C 12/15 selon EN 206-1	1,5 kN
- A Béton C 16/20 - C 50/60 selon EN 206-1	1,5 kN
- A Parois ventilées en béton C16/20 - C50/60	1,5 kN
- B Brique en terre cuite selon DIN 105	1,5 kN
- B Brique silico-calcaire creuse selon DIN EN 106	1,5 kN
- D Brique pleine en béton allégé selon DIN 18152	0,6 kN
- C Brique terre cuite creuse selon DIN 105	1,2 kN
- C Brique terre cuite creuse selon ÖNORM B6124	0,75 kN
- C Brique silico-calcaire creuse selon DIN EN 106	1,5 kN
- C Bloc de béton allégé creux selon DIN 18151	0,6 kN
- D Béton allégé très poreux	0,9 kN
- E Béton cellulaire P2-P7	0,75 kN

La résistance de calcul à l'état limite ultime est obtenue en divisant ces valeurs par le coefficient partiel de sécurité M (qui est égal à 2).

PRB CHEVILLE À VISSER ISOLANT



CHEVILLES UNIVERSELLES À VISSER

Accessoires

La gamme de cheilles PRB CHEVILLE À VISSER est complétée d'un grand nombre d'accessoires :



Outil de pose spécialement conçu pour les montages à coeur et à fleur.



Rondelles et bouchons PSE