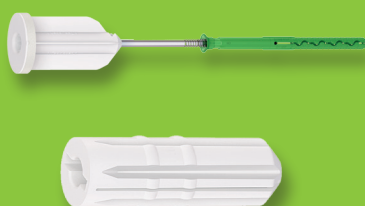


FIXATIONS DES CHARGES
SANS PONT THERMIQUE

IDART

FIXATION D'ÉLÉMENTS RAPPORTÉS
SUR FAÇADES ISOLÉES

Système de fixation, sans pont thermique, de charges légères à moyennes dans les systèmes **PARISO** : collier de tuyaux de descente, lampe extérieure...

LES + PRODUITS

- Mise en œuvre après enduction.
- Montage simple et rapide.
- Convient aux supports béton, maçonnerie et MOB.



IDART EN IMAGES

CARACTÉRISTIQUES TECHNIQUES

Diamètre de perçage	8 mm
Profondeur de perçage	≥ 80 mm
Entraînement	TORX® T30
Adapté pour des charges telles que	- descentes d'eaux pluviales, - lampes, - détecteurs, - robinets d'extérieur
Systèmes associés	Tous les systèmes de la gamme PARISO

COMPOSITION DU SYSTÈME

- 1 cheville de façade
- 1 douille en plastique renforcée de fibre de verre
- 1 rondelle d'étanchéité
- 1 réducteur pour les vis de Ø 5 ou 6 mm
- 1 embout de vissage TORX® T30

DOCUMENT DE RÉFÉRENCE

- ETA-04/0064

RÉFÉRENCEMENT

Référence	Épaisseur d'isolant (mm)	Longueur totale des éléments assemblés (mm)	Unité de vente
IDART100	100	197	Boîte de 10
IDART120	120	217	
IDART140	140	237	
IDART160	160	257	
IDART180	180	277	
IDART200	200	297	
IDART220	220	317	
IDART240	240	337	
IDART260	260	357	
IDART280	280	377	

PHOTOS NON CONTRACTUELLES

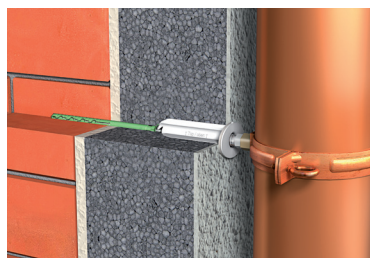
CATÉGORIES D'UTILISATION

Support	Nature	Résistance traction axiale (kN)	Résistance cisaillement
A	Béton	0,3	0,15
B	Brique terre cuite pleine, brique silico-calcaire pleine	0,3	0,15
C	Brique terre cuite creuse, brique silico-calcaire creuse	0,25	0,15
D	Bloc de béton allégé plein	0,25	0,15
	Bloc de béton allégé creux	0,15	0,15
E	Béton cellulaire	0,2	0,15

MONTAGE

Montage d'éléments rapportés à l'aide d'une patte à vis $\varnothing 9$ mm - M10, à insérer dans la douille plastique.

Pour la fixation dans les parois de MOB, retirer le corps d'expansion et utiliser comme une vis à bois (la fixation doit être réalisée dans les montants ou traverses de l'ossature).



PRÉCAUTIONS D'EMPLOI

La charge maximale recommandée par point de fixation est de 15 kg (cisaillement).
La référence **IDART** est déconseillée dans le cas d'une fixation dans un enduit épais.