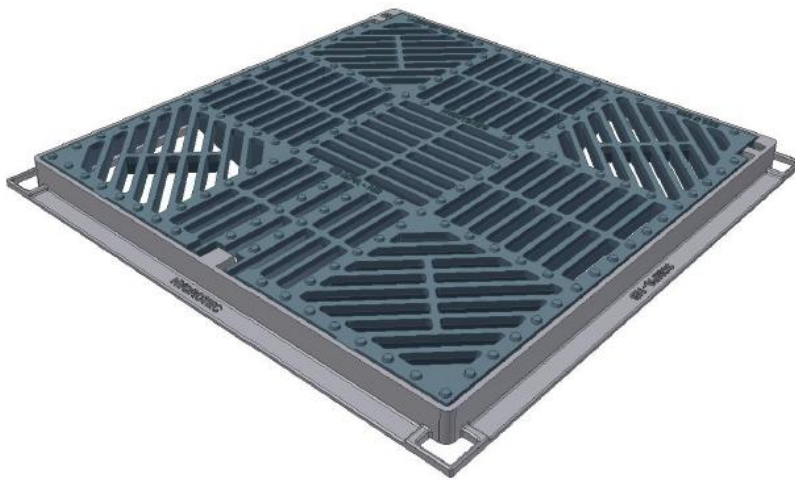


Grille plate 700x700 PMR



ISO 9001-2008



Norme
Standard
EN124



Klasse
Classe
C250



Grille conforme à la norme handicapés

Verrouillage

- Verrouillage ressort à 2 points
- Mécanisme de fermeture à 4 points
- Fermeture automatique

Cadre

- Cadre fermé

Design

- Surface anti-glisse optimisée

Charnière

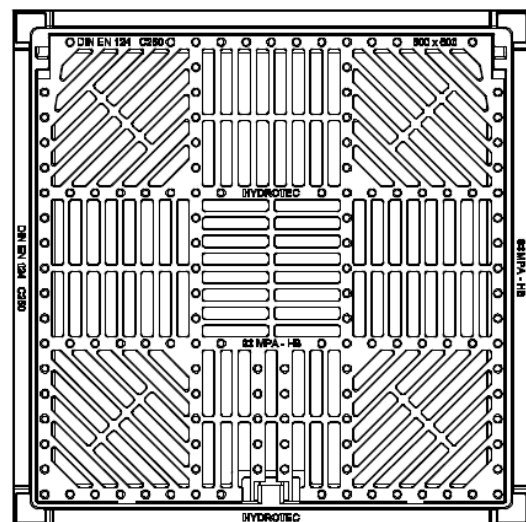
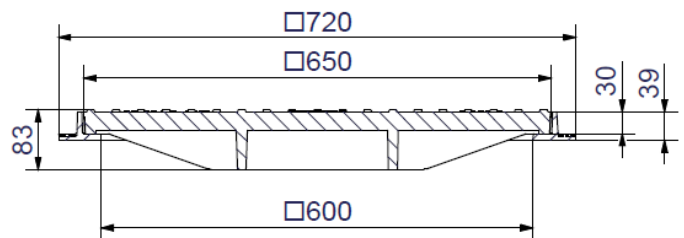
- Position d'inspection d'environ 120°
- Possibilité d'extraire la grille

Fentes

- 16 mm

Section d'écoulement

- Environ 2060 cm²



Änderungen vorbehalten! / subject to alterations in measurement and design!

Référence
Reference
993 268

Classe
Class
C 250

Matériau
Material
EN-GJS

Poids
Weight
env. 60 kg

A005-268-ZB-01

HYDROTEC TP FRANCE · Zone des mûriers – Rue de la plaine - 71160 DIGOIN - France
Tél.: (+33) 3.85.24.17.13· Fax: (+33) 3.85.24.61.08

Schutzvermerk nach ISO 16016 beachten!

info@hydrotec-france.fr
www.hydrotec.com