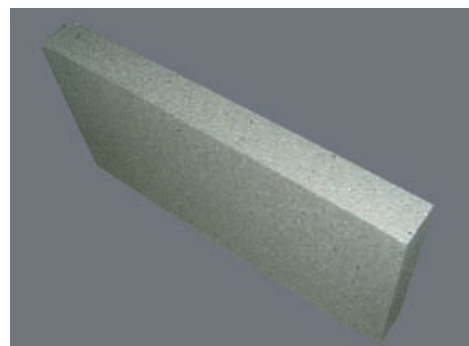


Plaques de polystyrène expansé graphité,
destinées à l'Isolation Thermique Extérieure sous enduit.



DONNÉES TECHNIQUES

Dimensions des plaques	1200 X 600 mm Épaisseurs de 20 à 300 mm
Systèmes	Pariso PSE – M
	Pariso PSE – P
	Pariso PSE – E
	Pariso MOB PSE – M

PROPRIÉTÉS

Densité	15 kg/m ³
Cohésion interne	≥ 120 KPa
Conductivité thermique	$\lambda = 0,031 \text{ W/m}^2.\text{K}$
Classement ISOLE	Au minimum de : $I \geq 2$; $S \geq 4$; $O \geq 3$; $L \geq 3$ (120 KPa); $E \geq 2$ * * Conformément à la note du GS7 du 11/12/2012
Classement feu	Euroclasse E (suivi ignifugation matière première conforme IT 249)
Masse combustible mobilisable	0,75 MJ/m ² /mm d'épaisseur

TYPE DE POSE

- **Supports traditionnels :**
 - Pose collée en plein
 - Pose collée par plots avec chevillage complémentaire
 - Pose calée/chevillée
- **Supports Ossature Bois :**
 - Pose collée sur contreventement avec fixation par chevillage aux points singuliers, arrêts hauts et bas, angles sortants, pourtour des ouvertures, selon exigences de l'avis technique du système

DOCUMENT DE RÉFÉRENCE

- Certificat ACERMI n° 07/007/494

RÉFÉRENCES ET CONDITIONNEMENT

Référence	Épaisseur (en mm)	Résistance thermique (m ² .K/W)	Conditionnement des ballots		
			Nombre de plaques	Surface (m ²)	Volume (en m ³)
IPLG20	20	0,60	25	18,00	0,3600
IPLG30	30	0,95	16	11,52	0,3456
IPLG40	40	1,25	12	8,64	0,3456
IPLG50	50	1,60	10	7,20	0,3600
IPLG60	60	1,90	8	5,76	0,3456
IPLG80	80	2,55	6	4,32	0,3456
IPLG100	100	3,20	5	3,60	0,3600
IPLG120	120	3,85	4	2,88	0,3456

Référence	Épaisseur (en mm)	Résistance thermique (m ² .K/W)	Conditionnement des ballots		
			Nombre de plaques	Surface (m ²)	Volume (en m ³)
IPLG130	130	4,15	3	2,16	0,2808
IPLG140	140	4,50	3	2,16	0,3024
IPLG150	150	4,80	3	2,16	0,3240
IPLG160	160	5,15	3	2,16	0,3456
IPLG170	170	5,45	3	2,16	0,1224
IPLG180	180	5,80	3	2,16	0,1296
IPLG190	190	6,10			
IPLG200	200	6,45			
IPLG210	210	6,75			
IPLG220	220	7,05			
IPLG230	230	7,40			
IPLG240	240	7,70			
IPLG250	250	8,05			
IPLG260	260	8,35			
IPLG270	270	8,70			
IPLG280	280	9,00			
IPLG290	290	9,35			
IPLG300	300	9,65			

nous consulter

Le PSE gris existe également en forme cintrée pour l'isolation des murs arrondis.

Nous consulter en précisant :

- Épaisseur de l'isolant,
- Rayon de courbure du mur,
- Quantité souhaitée

PRÉCAUTIONS D'EMPLOI

- Du fait de sa sensibilité au soleil, le polystyrène gris doit être protégé au stockage, en cours de pose et après pose, à l'aide de bâches ou filets de protection ne laissant pas passer plus de 30 % de l'énergie solaire.
- Une exposition prolongée aux U.V est nuisible au polystyrène. Il doit de ce fait être protégé et rapidement recouvert par le sous-enduit.