



Raccordement

SÉRIE : 946 MF

Désignation

Mamelon de raccordement mâle-femelle

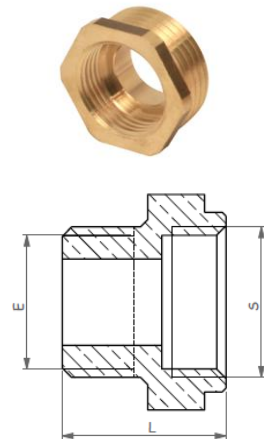
Caractéristiques

Mamelon avec entrée mâle et sortie femelle
6/8 pans extérieur pour vissage
Matière : Laiton ou bronze

Options

Etanchéité par joint plat.

Tableau des Caractéristiques



Repères	E	S	-	L	-
Références	Entrée (pouces ou métrique)	Sortie (pouces ou métrique)	6/8 pans écrou (mm)	Longueur (mm)	Poids (kg)
946 MF 1208	G3/8"	G1/4"	18	20.5	0.013
946 MF 1212	G3/8"	G3/8"	22	20	0.025
946 MF 1215	G3/8"	G1/2"	26	22	0.041
946 MF 1220	G3/8"	G3/4"	32	22.5	0.056
946 MF 1508	G1/2"	G1/4"	22	17	0.034
946 MF 1512	G1/2"	G3/8"	22	22	0.041
946 MF 1515	G1/2"	G1/2"	26	23	0.046
946 MF 1520	G1/2"	G3/4"	32	25.5	0.066
946 MF 1526	G1/2"	G1"	40	28	0.107
946 MF 2220A	M22x1,8	G3/4"	30	25	0.057
S946 MF 2612	G1"	G3/8"	-	-	-
946 MF 2620	G1"	G3/4"	34	18	0.065
946 MF 3320A	M33x1,8	G3/4"	34	20	0.074
946 MF 3326A	M33x1,8	G1"	38	32	0.132
S946 MF 3312	G1"1/4	G3/8"	-	-	-
946 MF 5015	G2"	G1/2"	62	33	0.392
946 MF X15	M40x3	G1/2"	48	26	0.176
946 MF X20	M40x3	G3/4"	42	34	0.207
946 MF X26	M40x3	G1"	42	39.5	0.210
946 MF X33	M40x3	G1"1/4	48	42.5	0.214
946 MF Y20	M55x3	G3/4"	-	-	-
946 MF Y26	M55x3	G1"	56	37	0.422
946 MF Y33	M55x3	G1"1/4	56	37	0.361
946 MF Y40	M55x3	G"1/2	56	40	0.336
946 MF Y50	M55x3	G2"	68	50.5	0.495
946 MF YX	M55x3	M40x3	56	35	0.416
946 MF XX	M40x3	M40x3	62	64	0.695
946 MF YY	M55x3	M55x3	75	70	1.000

Norme(s)

Tous les matériaux en contact avec l'eau potable utilisés sont conformes à l'arrêté du 29 mai 1997