

KALIO_G

Débourbeur séparateur de graisses en polyéthylène



Polyéthylène

Prétraitement des eaux ménagères issues des cuisines et restaurants

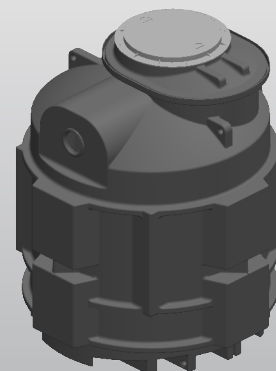
♦ APPLICATION

Appareil de prétraitement destiné à retenir et à accumuler les graisses végétales ou animales contenues dans les eaux ménagères.

♦ TAILLE : TN 1 A 15

♦ AVANTAGES

- ✓ Conformité : marquage CE selon la norme EN 1825-1 et conformité NFP16-500-1/CN
- ✓ Durabilité : matériaux inertes aux graisses
- ✓ Maniabilité : appareil léger, facilement manipulable par transpalette ou levage
- ✓ Eco-conception : opération réalisée avec le soutien financier de l'ADEME dans le cadre du Plan de relance
- ✓ Garantie décennale par assurance complétée par une Epers



FONCTIONNEMENT

La différence de densité des polluants permet de séparer les produits indésirables. Le fonctionnement de l'ouvrage est garanti si celui-ci est correctement dimensionné et exploité.

OPTIONS

- ♦ Rehausse 400 mm - RHPKALIO
- ♦ Colonne de vidange - CVKALIO
- ♦ Système d'alarme graisses optique et acoustique - KAG02
- ♦ Presse étoupe pour alarme graisses - ETOUPEGR
- ♦ Event pour ventilation avec joint à lèvres - EVENTPE

DIMENSIONNEMENT

Référence	TN	Vol. utile (L)	Vol. débourbeur (L)	Vol. graisses (L)	Ø D (mm)	H (mm)	DN (mm)	FEE (mm)	FES (mm)	Poids (kg)
KALIO_G01	1	710	100	40	1265	1015	110	200	250	50
KALIO_G02	2	710	200	80	1265	1015	110	200	250	50
KALIO_G03	3	1230	300	120	1265	1540	110	250	300	70
KALIO_G04	4	2120	400	160	1675	1735	110	390	440	125
KALIO_G05	5	2120	500	200	1675	1735	160	390	440	125
KALIO_G06	6	2120	600	240	1675	1735	160	390	440	125
KALIO_G08	8 et 9	3200	900	360	1850	2051	160	500	550	210
KALIO_G10	10	4880	1000	400	2280	2155	160	570	640	250
KALIO_G12	12	4880	1200	480	2280	2155	200	570	640	250
KALIO_G15	15	5110	1500	600	2280	2155	200	495	565	250

CONCEPTION

- ♦ Cuve en polyéthylène haute densité avec fond incliné
- ♦ Catégorie d'implantation selon NF P16-500-1/CN : 1d
- ♦ Volume débourbeur : 100 l x TN
- ♦ Rétention en graisses : 40 l x TN
- ♦ Raccordements entrée par joint à lèvres et sortie par tubulure
- ♦ Passage de fourche intégré à l'ouvrage avec anneaux de levage
- ♦ Couvre-cle composite étanche Ø 648 mm pour charge passante < 200 kg

► KALIO_G

Déboureur séparateur de graisses *en polyéthylène*

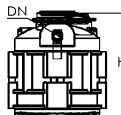
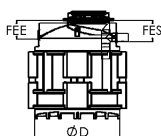


Polyéthylène

MISE EN OEUVRE

POSE :

cf. fiche de pose DQT 114



ENTRETIEN :

La vidange et le nettoyage de l'appareil doivent être assurés selon la fréquence d'intervention décrite dans la norme NF EN 1825-2 soit une fois par mois et de préférence tous les 15 jours.