



Experts et Partenaires

# Gamme EASY BRIDE



## Les produits:

### - EASY BRIDE 2

Système de Fixation réglable pour le doublage et l'isolation des murs sur Fournures métalliques.



### - EASY BRIDE RENO

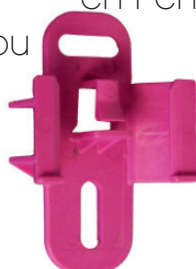
Combiné entre l'Easy Bride 2 et le Fix' Renov

Système sécable et entièrement fileté utilisable en neuf et en rénovation.



### - FIX' RENOV

Pièce amovible à clipser sur l'Easy Bride 2 pour la rénovation ou murs irréguliers.



## Les caractéristiques:

Référence	Désignation	U / Bte	Bte / Pal	Épaisseur d'isolant	Gencod
CP05329	Easy Bride 2 - 45 mm	50	84	15 - 45 mm	2090316053294
CP05330	Easy Bride 2 - 75 mm	50	84	45 - 75 mm	2090316053300
CP05331	Easy Bride 2 - 100 mm	50	84	75 - 100 mm	2090316053317
CP05332	Easy Bride 2 - 120 mm	50	84	100 - 120 mm	2090316053324
CP05333	Easy Bride 2 - 140 mm	50	84	120 - 140 mm	2090316053331
CP05335	Easy Bride 2 - 200 mm	40	84	180 - 200 mm	2090316053355
CP05334	Easy Bride sécable	40	84	75 - 160 / 200 mm	2090316053348
CP05336	Fixe Renov pour Easy Bride 2	50	156		2090316053362

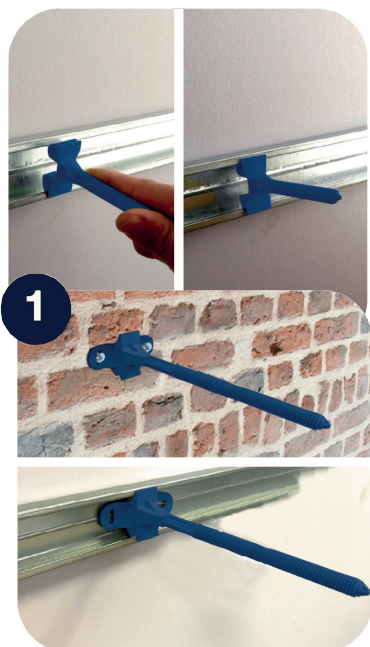
## Les + produits:

- Mise en place **simple** et **rapide**
- Réglage **précis**
- Adapté pour Fournure **45** et **47**
- Produits **100%** recyclables
- **Haute résistance** aux chocs et à l'arrachement. (certificat CSTB)
- **Rupteur de pont thermique** grâce à la composition polyamide et polypropylène chargé Fibres de verre



# Guide de pose EASY BRIDE

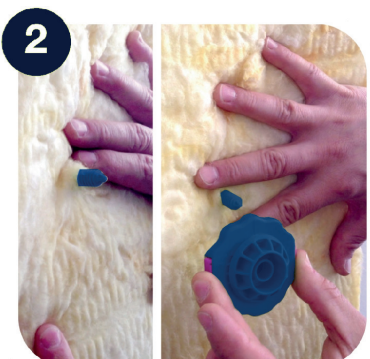
## Isolation des murs par l'intérieur



### Mise en place des clous:

Dans le cas d'une utilisation d'un Easy Bride 2, positionner la tige en la clipsant sur votre ossature.

Dans le cas d'une utilisation de l'Easy Bride Reno, vous pouvez positionner la tige en la clipsant sur votre ossature ou en la vissant directement sur le mur, selon votre cas de Figure.



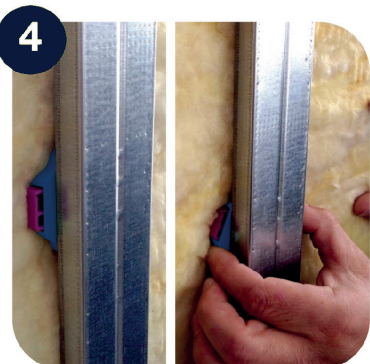
### Mise en place de l'isolant:

Embrocher l'isolant sur la tige.



### Mise en place de la molette de verrouillage / réglage:

Insérer la molette sur la tige en exerçant une pression sur les boutons, relâcher et la molette est alors fixée.



### Mise en place de l'ossature:

La pose des Fournures 45 ou 47 se fait en les clipsant verticalement sur la molette.

Régler la position à l'aide des boutons de pression et affiner le réglage en faisant tourner la molette dans un sens ou dans l'autre.

Les plaques de plâtre seront ensuite vissées sur les Fournures.

Version 1 - mai 2019