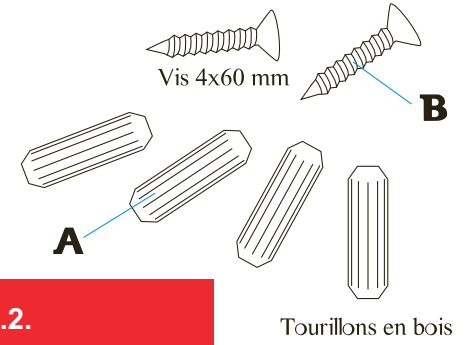
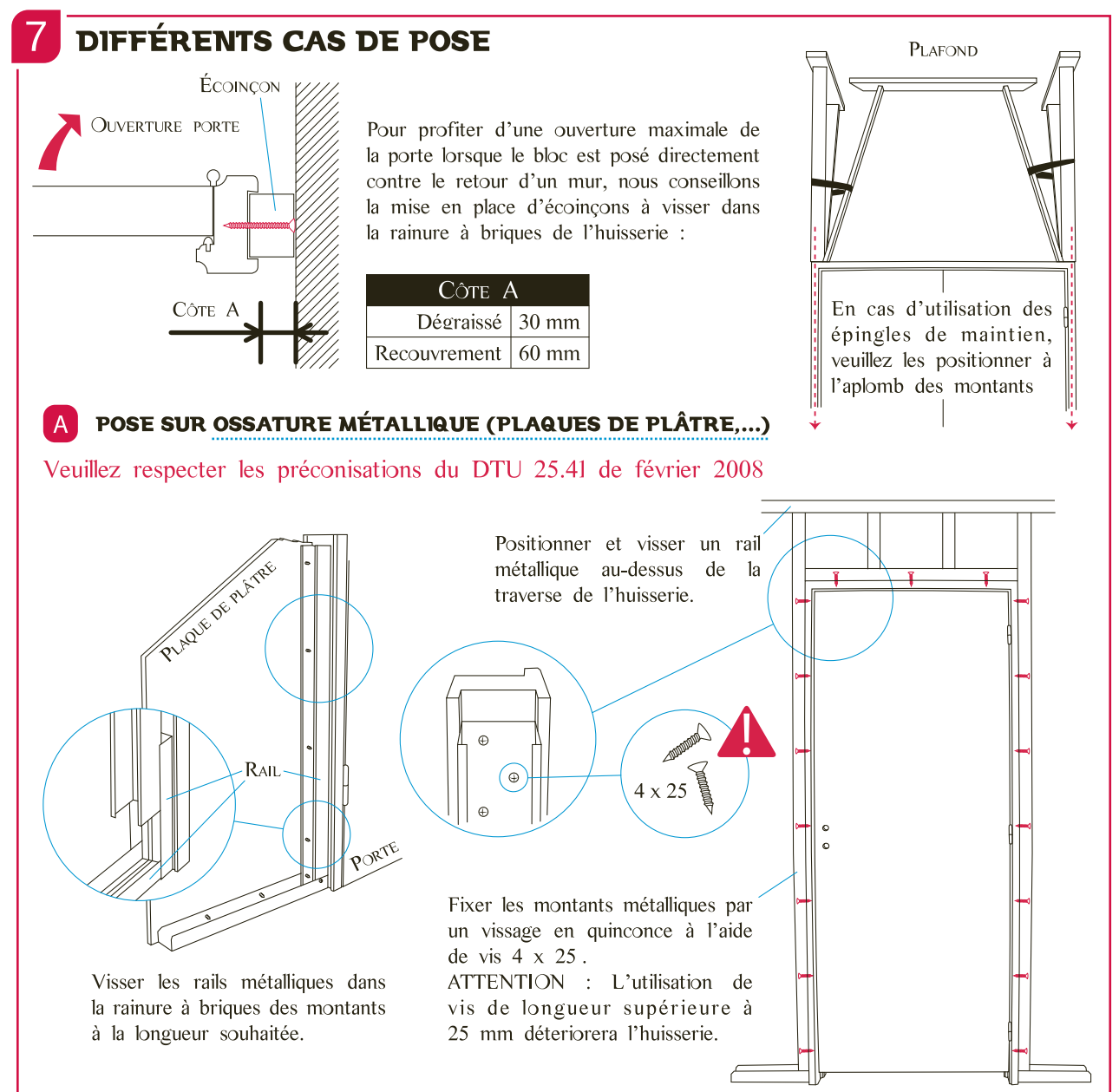
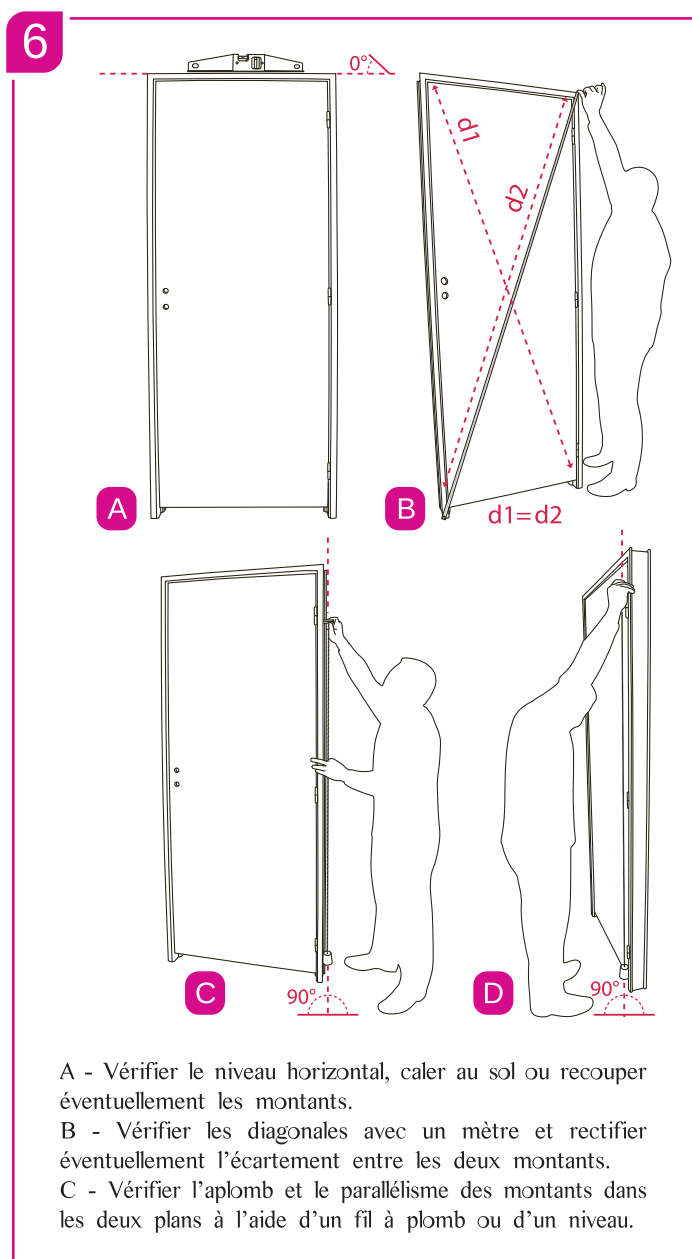
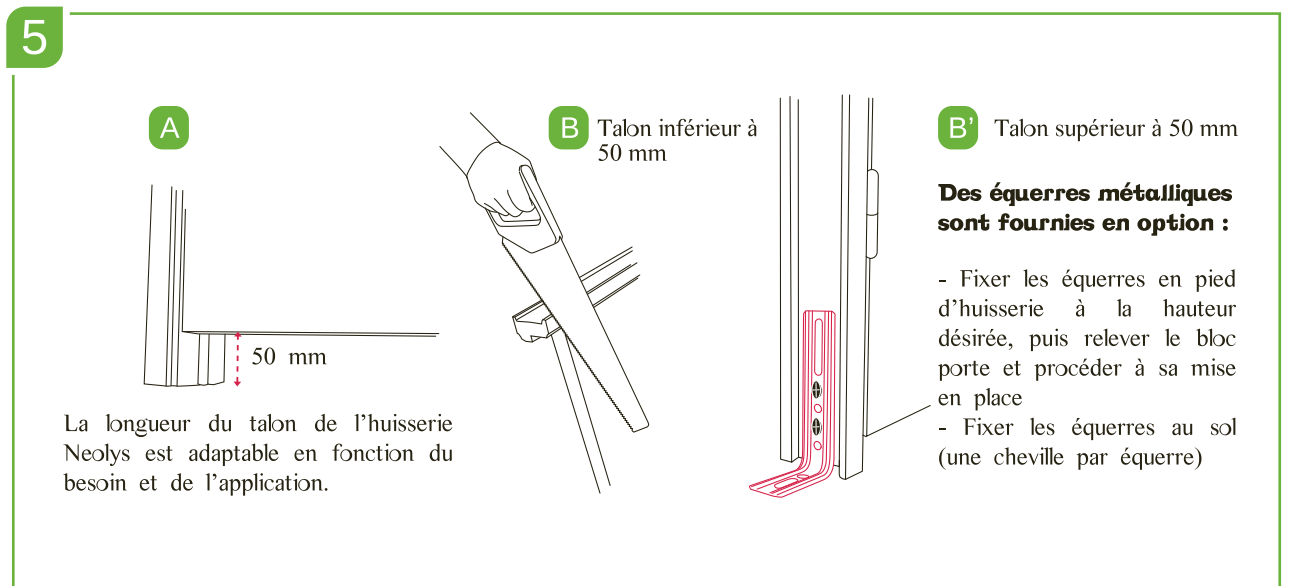
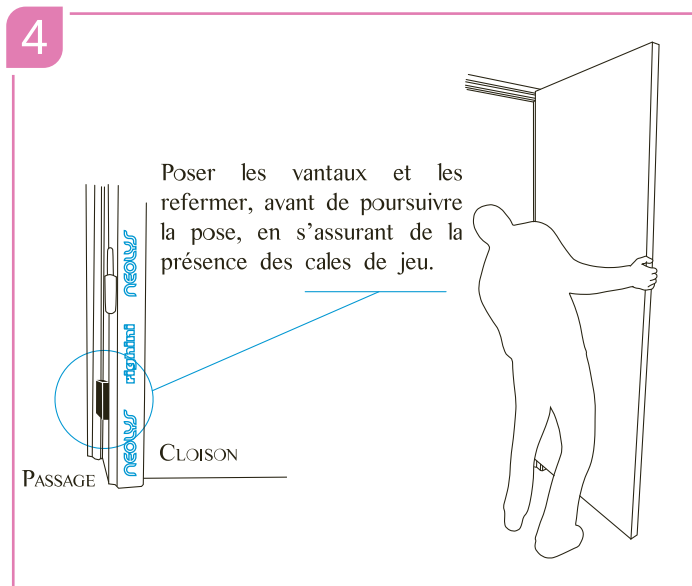
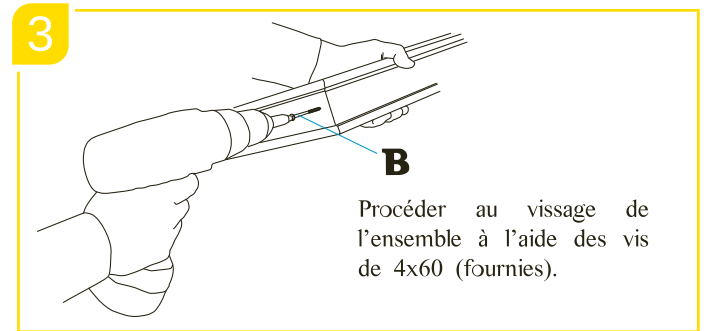
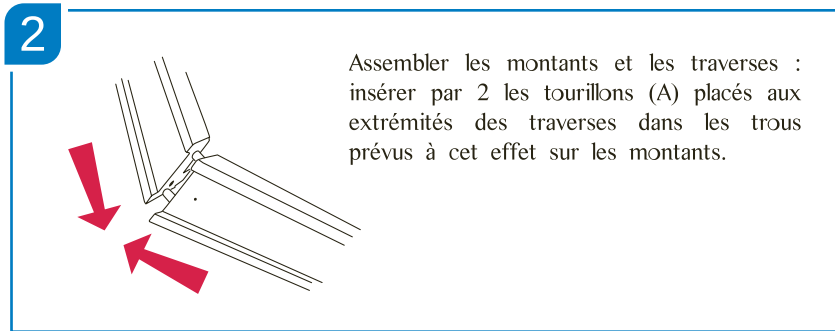
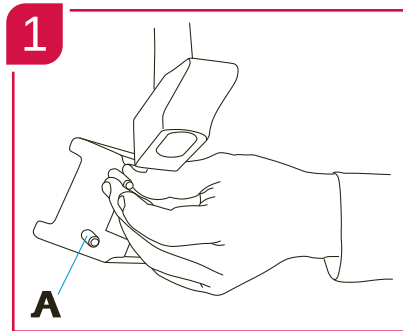


Éléments livrés dans le kit de montage



A toutes les étapes de la pose, veillez à respecter les préconisations du DTU 36.2.



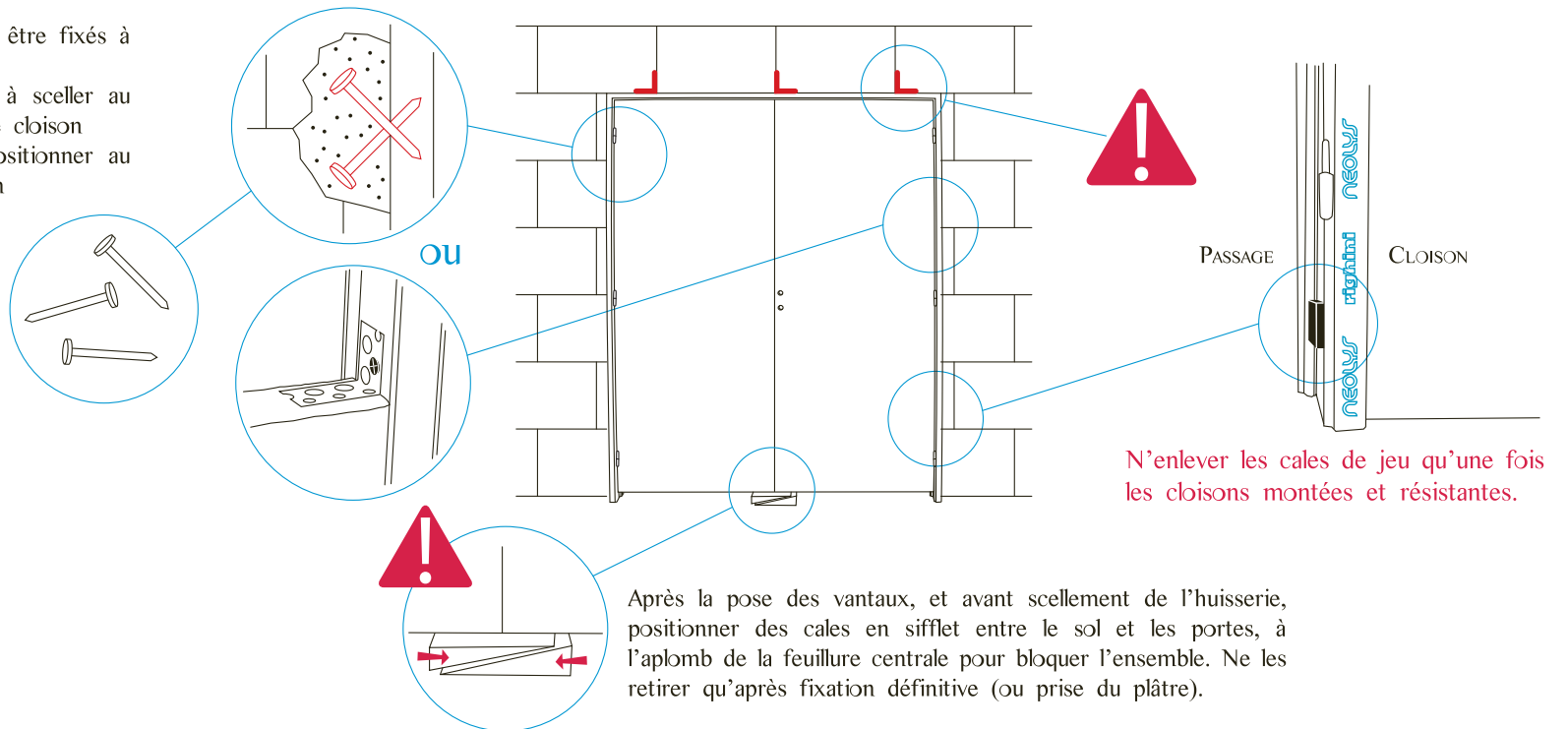
7 Suite des DIFFÉRENTS CAS DE POSE

B POSE SUR CLOISONS EN BRIQUES, DE CARREAUX DE PLÂTRE OU DE BÉTON CELLULAIRE

La pose des blocs portes doit être effectuée avec les vantaux fermés, et les cales de jeu en place.

Les montants et la traverse doivent être fixés à la cloison soit :

- par clouage de pointes en croix à sceller au niveau de chaque joint d'élément de cloison
- par des pattes à scellement à positionner au niveau de chaque élément de cloison



C POSE SUR CLOISONS DE PLAQUES DE PLÂTRE À ÂME ALVÉOLAIRE :

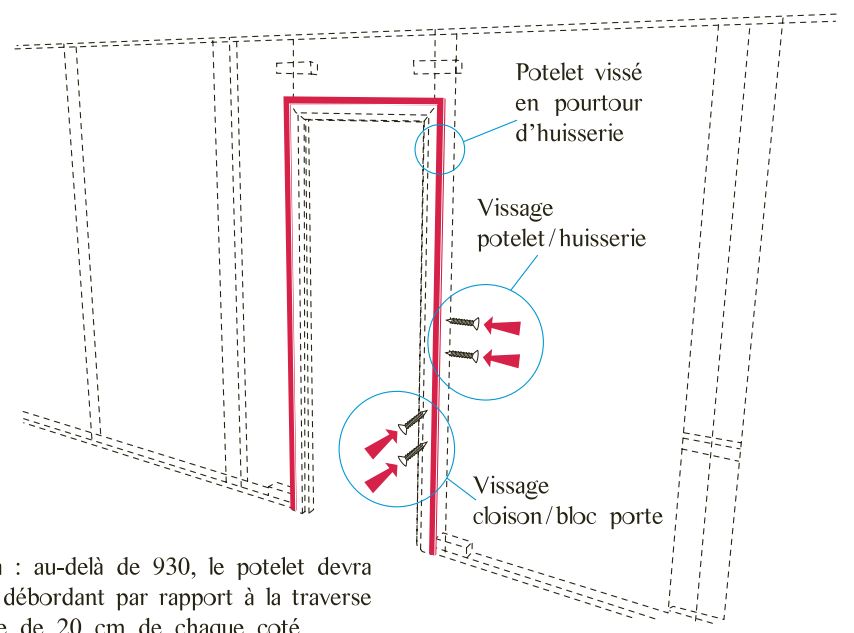
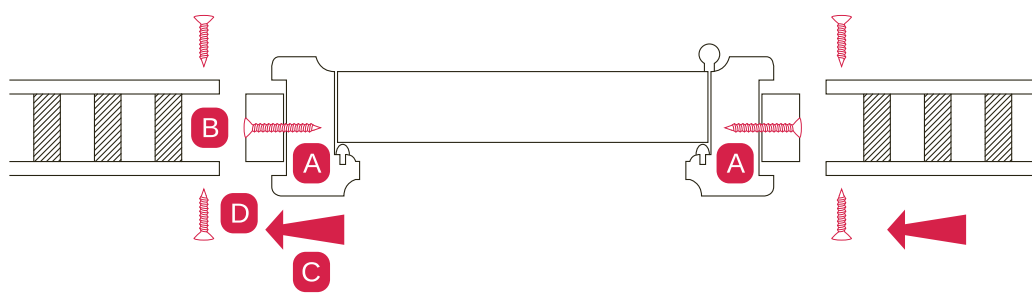
A toutes les étapes de la pose, se référer à l'avis technique du CSTB n°9/03-770 et aux mémentos de pose fournis par les fabricants de cloisons.

A - Vissez un potelet en bois de section "27 x épaisseur de l'âme de la cloison" dans la rainure à brique du bloc porte, y compris au niveau de la traverse haute. Le vissage doit être effectué avec des vis 4x40 depuis le potelet vers l'hubriserie (étape A).

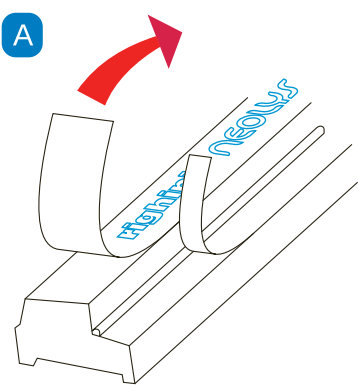
B - Dégarnissez le réseau de la cloison afin d'intégrer le potelet vissé sur l'hubriserie (étape B).

C - Procédez à la pose du bloc porte en insérant le potelet vissé sur le bloc porte dans la réservation réalisée dans la cloison.

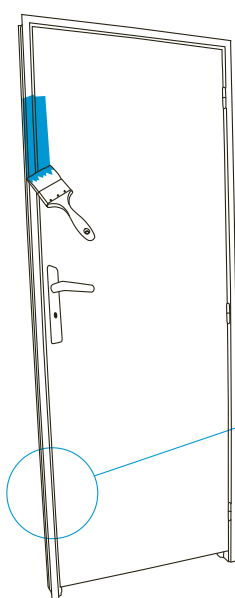
D - Procédez au vissage du potelet du bloc porte sur la cloison



8 FINITIONS

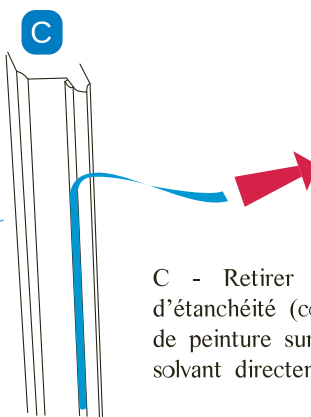


A - Retirer le film de protection transparent sérigraphié depuis le talon avant de mettre en peinture.



B

B - Mettre en peinture en utilisant un apprêt si nécessaire.



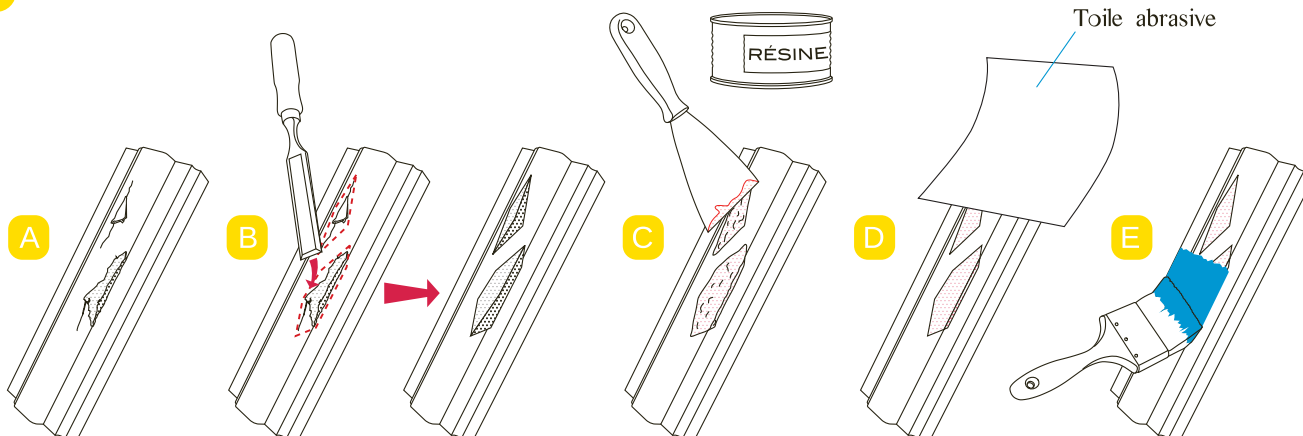
C - Retirer le film protecteur du joint d'étanchéité (couleur bleue) après les travaux de peinture sur l'hubriserie. Ne pas utiliser de solvant directement sur le joint d'étanchéité.

CONSEIL DE MISE EN PEINTURE :

Dans tous les cas, respecter impérativement les préconisations du fabricant de peinture et réaliser un essai de peinture préliminaire sur une zone de petite surface.

- Pour les peintures à base aqueuse, utiliser au préalable un primaire acrylique universel.
- Pour les peintures à base solvantées, réaliser l'application directement sur le revêtement.

9 RÉPARATIONS



A - Défaut d'origine

B - A l'aide d'un ciseau à bois pratiquer une incision plus grande et plus propre pour une meilleure adhérence de la résine de synthèse. Il ne doit pas rester de revêtement.

C - Bien remplir de résine de synthèse

D - Ponçage manuel : grain de 80 pour l'ébauche et grain de 120 pour la finition ; utiliser 1 cale de ponçage pour un meilleur rendu.

E - Peindre avec ou sans apprêt selon le produit de finition utilisé